

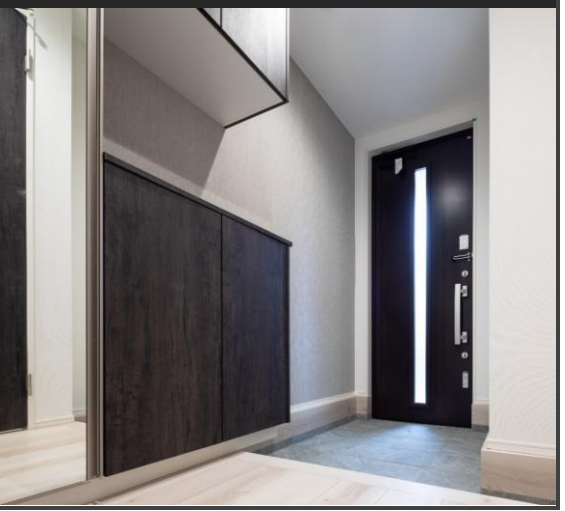


MyLife Stage
練馬区
高松3丁目
 新築分譲住宅 / 全1棟



都営大江戸線
「光が丘」 駅徒歩13分
「練馬春日町」 駅徒歩14分

家族のぬくもりを感じる理想の住まい。現地にて開放感をご確認ください。



MyLife Planning 株式会社 **マイライフプランニング**
 〒164-0011
【本社】 東京都中野区中央1-1-1 マイライフビル
 TEL: 03-5338-5055 / FAX: 03-5338-5081

■国土交通大臣(2)第9238号
 ■(公社)東京都宅地建物取引業協会会員
 ■(公社)全国宅地建物取引業保証協会会員
弊社ショールームにてプレゼンテーション随時受付中!
ご来場お待ちしております URL: <http://www.mylifep.com>
【本社ショールーム】 〒164-0011 東京都中野区中央1-1-1 マイライフビル3F
【赤羽ショールーム】 〒115-0045 東京都北区赤羽2-16-4 セキネビル4F
 260605

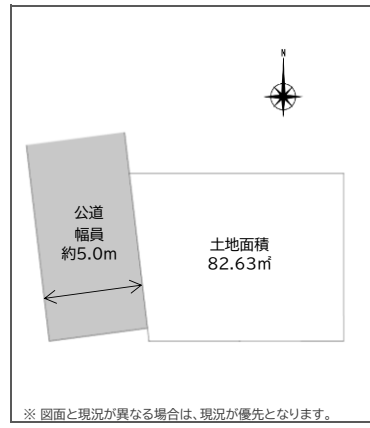
制震装置【MAMORY】
MAMORY 『繰り返す地震から、住まいと生活を守る』
熊本城を守る地震対策
があなたの住まいを守る。
 「熊本城」が選んだのは、住友ゴムの制震ダンパー。震度7の揺れ幅を最大89%吸収します。熊本城大天守には「MAMORY」と同じ高減衰ゴムを利用して制震ダンパーが採用されています。
耐震 + 制震

Property Overview
 地名地番 / 練馬区高松3丁目
 住居表示 / 練馬区高松3丁目
 用途地域 / 第1種低層住居専用地域
 建ぺい率 / 50% 容積率 / 100%
 防火指定 / 準防火地域 地目 / 宅地
 高度指定 / 第1種高度地区
 土地権利 / 所有権
 都市計画 / 市街化区域 構造 / 木造2階建
 道路 / 西側:公道 幅員約5.0m
 設備 / 都市ガス・東京電力・公共上下水道
 完成・引渡 / 2026年8月上旬完成予定・相談
 建築確認番号 / 第25UDI11T建04687号

Equipment

外壁通気工法	全サッシ網戸付	システムキッチン
24時間換気	シャワー化(温水便座)	ECOジョーズ
TES床暖房	断熱玄関ドア	LED照明
パナソニック(Low-e)	食器洗浄乾燥機	断熱浴槽
浴室換気乾燥機	カーモニター付インターホン	ロフト

Life Information
 高松小学校 《約300m(徒歩4分)》
 練馬中学校 《約1.0km(徒歩14分)》
 練馬光が丘病院 《約1.8km(徒歩23分)》
 マルエツ練馬高松店 《約400m(徒歩5分)》



練馬区高松3丁目 / 新築分譲住宅 / 全1棟

ショールーム公開中(要予約)

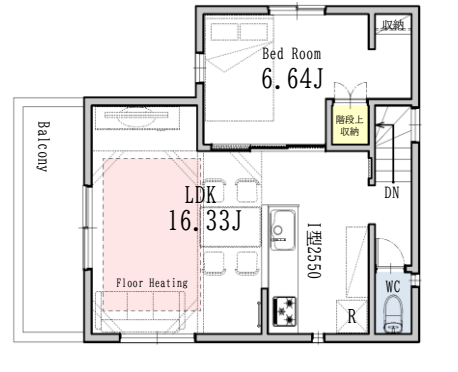
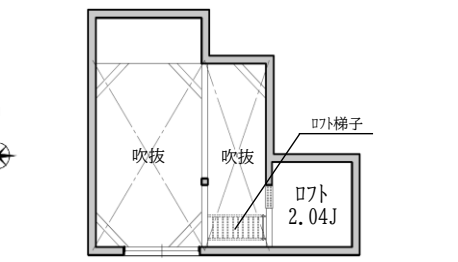
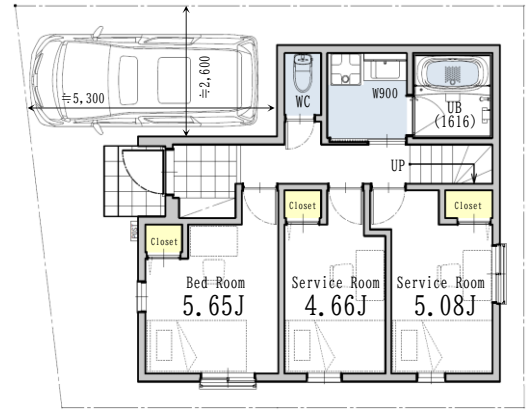
販売価格: **7,780万円** (税込)
 (内消費税: 2,180,000円)

【フラット35】S金利Aプラン利用可!
『耐震等級3』地震に強い耐震住宅!
《地震保険の割引が適用されます》

土地面積: 82.63㎡
 建物面積: 83.31㎡

住宅ローン減税《省エネ基準適合住宅》

太陽光パネル設置住宅



1F: 42.56㎡

2F: 40.75㎡

〔司法書士・土地家屋調査士・火災保険加入会社は、売主指定とさせていただきます。〕

断熱等級5相当 【フラット35】S対応可 瑕疵担保保険付 地盤保証20年付



※写真はイメージとなります。実際の仕様とは異なります。 260605