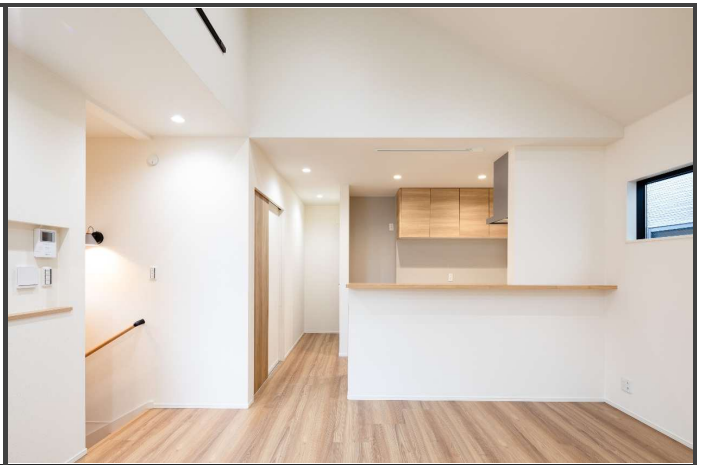


MyLife Stage
板橋区
高島平7丁目Part3
 新築分譲住宅 / 全1棟

都営三田線
「新高島平」駅徒歩6分



駅近物件・広々3SLDK



MyLife Planning 株式会社 **マイライフプランニング**
 〒115-0045
【赤羽支店】 東京都北区赤羽2-16-4 セキネビル4F
 TEL: 03-3902-5055 / FAX: 03-3902-5069

- 国土交通大臣(2)第9238号
- (公社)東京都宅地建物取引業協会会員
- (公社)全国宅地建物取引業保証協会会員

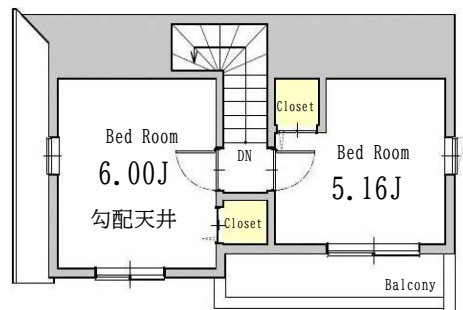
弊社ショールームにてプレゼンテーション随時受付中!
ご来場お待ちしております URL: <http://www.mylifep.com>
【本社ショールーム】 〒164-0011 東京都中野区中央1-1-1 マイライフビル3F
【赤羽ショールーム】 〒115-0045 東京都北区赤羽2-16-4 セキネビル4F

260508

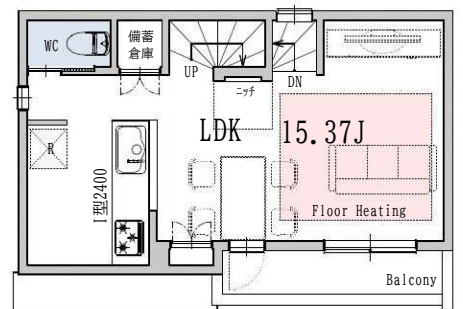
制震装置【マモリー】
MAMORY 『繰り返す地震から、住まいと生活を守る』
熊本城を守る地震対策があなたの住まいを守る。
 「熊本城」が選んだのは、住友ゴムの制震ダンパー。震度7の揺れ幅を最大89%吸収します。熊本城大天守には「MAMORY」と同じ高減衰ゴムを利用して制震ダンパーが採用されています。

板橋区高島平7丁目Part3 / 新築分譲住宅 / 全1棟

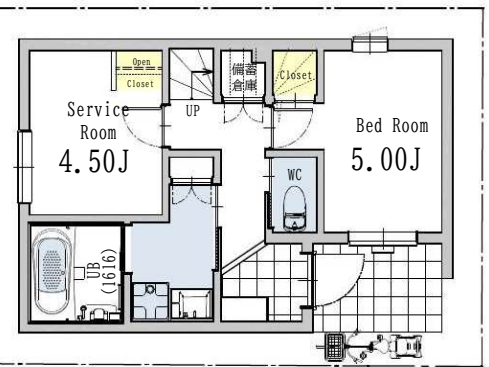
販売価格：
5,680万円(税込)
 (内消費税:2,310,000円)



3F: 23.21㎡



2F: 29.95㎡



1F: 31.71㎡

Property Overview
 地名地番 / 板橋区高島平7丁目
 住居表示 / 板橋区高島平7丁目
 用途地域 / 第1種中高層住居専用地域
 建ぺい率 / 60% 容積率 / 200%
 防火指定 / 準防火地域 地目 / 宅地
 高度指定 / 第2種高度地区
 土地権利 / 所有権
 都市計画 / 市街化区域 構造 / 木造3階建
 道路 / 南側:私道 幅員約4.0m
 設備 / 都市ガス・東京電力・公共上下水道
 完成・引渡 / 2026年9月下旬完成予定・相談
 建築確認番号 / 第25UD11T建05339号

Equipment
 外壁通気工法 全サッシ網戸付 システムキッチン
 24H 24時間換気 シワトイレ(温水便座) ECOジョーズ
 TES 断熱玄関ドア LED照明
 断熱 Low-e 食器洗浄乾燥機 断熱浴槽
 浴室換気乾燥機 カーモーター付インターホ

土地面積: 52.13㎡
 (確認申請対象面積: 52.04㎡)
 建物面積: 84.87㎡

Life Information
 高島第一小学校 《約490m(徒歩7分)》
 高島第一中学校 《約750m(徒歩10分)》
 まいばすけっと 新高島平駅北店 《約280m(徒歩4分)》
 板橋区医師会病院 《約620m(徒歩8分)》

【フラット35】S金利Bプラン利用可!

『耐震等級2』
地震に強い耐震住宅!
《地震保険の割引適用されます》

太陽光パネル設置住宅



※図面と現況が異なる場合は、現況が優先となります。

※司法書士・土地家屋調査士・火災保険加入会社は、売主指定とさせていただきます。



- 断熱等級5相当
- 瑕疵担保保険付
- 地盤保証20年付

※写真はイメージとなります。実際の仕様とは異なります。

260508