



MyLife Stage

北区
西が丘2丁目Part5

新築分譲住宅 / 全2棟

都営三田線
「板橋本町」駅徒歩15分
JR京浜東北線
「東十条」駅徒歩18分
「赤羽」駅徒歩22分
Yahoo!マップ調べ



日当たり☀️住環境良好！是非現地ご確認ください！



株式会社マイライフプランニング

〒164-0011
東京都中野区中央1-1-1 マイライフビル
TEL：03-5338-5055 / FAX：03-5338-5081

■国土交通大臣(2)第9238号
■(公社)東京都宅地建物取引業協会会員
■(公社)全国宅地建物取引業保証協会会員

担当：富田 取引態様：売主

弊社ショールームにてプレゼンテーション随時受付中！

ご来場お待ちしております URL: <http://www.mylifep.com>

【本社ショールーム】〒164-0011 東京都中野区中央1-1-1 マイライフビル3F
【赤羽ショールーム】〒115-0045 東京都北区赤羽2-16-4 セキネビル4F

260123

制震装置【MAMORY】

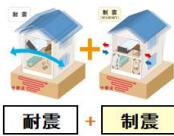
MAMORY

『繰り返す地震から、住まいと生活を守る』

熊本城を守る地震対策
があなたの住まいを守る。



「熊本城」が選んだのは、住友の制震ダンパー。
震度7の揺れ幅を最大89%吸収します。
熊本城大守には「MAMORY」と同じ減震ゴム
を利用して制震ダンパーが採用されています。



耐震 + 制震

Property Overview

地名地番 / 北区西が丘2丁目
住居表示 / 北区西が丘2丁目
用途地域 / 第2種低層住居専用地域
建ぺい率 / 60% 容積率 / 150%
防火指定 / 準防火地域 地 目 / 宅地
高度指定 / 第2種高度地区
土地権利 / 所有権
都市計画 / 市街化区域 構 造 / 木造3階建
道 路 / 東側：公道 幅員約8.0m
設 備 / 都市ガス・東京電力・公共上下水道
完成・引渡 / 2026年6月完成予定
建 築 確 認 番 号 / 第25UD111建03649号
※司法書士・土地家屋調査士・火災保険加入会社は、
売主指定とさせていただきます。

Access Map

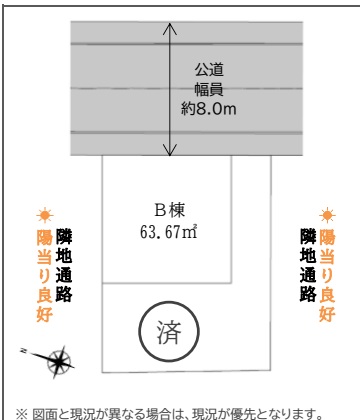


Equipment

外壁通気工法	全サッシ網戸付	システムキッチン
24時間換気	シャワールーム(温水便座)	ECOジョーズ
TES床暖房	断熱玄関ドア	LED照明
パナソニック	食器洗浄乾燥機	断熱浴槽
浴室換気乾燥機	カーモニター付インターホン	

Life Information

梅木小学校 《約210m(徒歩3分)》
稲付中学校 《約510m(徒歩7分)》
帝京大学医学部付属病院 《約960m(徒歩12分)》
ビッグ・エー板橋本町店 《約620m(徒歩8分)》



※図面と現況が異なる場合は、現況が優先となります。

北区西が丘2丁目Part5

新築分譲住宅

全2棟

B棟

販売価格：8,280万円(税込)
(内消費税：2,240,000円)

土地面積：63.67㎡

建物面積：101.91㎡
(車庫面積9.53㎡含む)



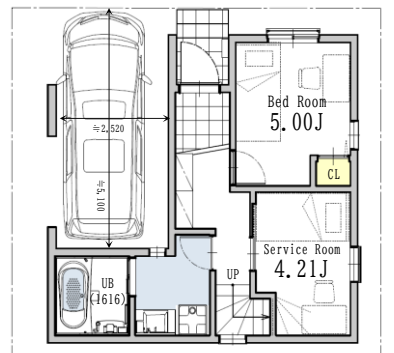
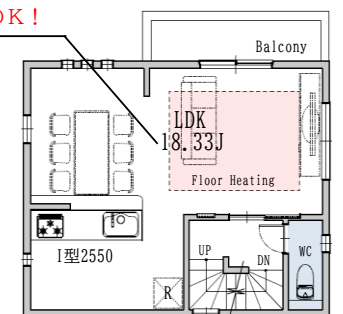
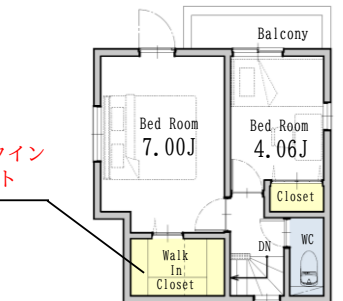
憧れのウォークイン
クローゼット

3F：26.54㎡

広々LDK！

2F：36.24㎡

1F：39.13㎡
(車庫面積9.53㎡含む)



※写真はイメージとなります。実際の仕様とは異なります。

260123