



**MyLife Stage**  
大田区  
蒲田本町2丁目Part2  
建築条件付売地 / 全2区画

京急本線  
「雑色」駅徒歩 9分  
「京急蒲田」駅徒歩 10分  
JR京浜東北線  
「蒲田」駅徒歩 13分



## 蒲田駅徒歩圏内 都心アクセス良好




**MyLife Planning** 株式会社マイライフプランニング  
〒144-0052  
【蒲田営業所】東京都大田区蒲田5-28-2 エム・シー・エムビル6F  
TEL : 03-3730-5055 / FAX : 03-3730-5066

■国土交通大臣(2)第9238号  
■(公社)東京都宅地建物取引業協会会員  
■(公社)全国宅地建物取引業保証協会会員  
担当: 竹前 取引態様: 売主

弊社ショールームにてプレゼンテーション随時受付中！  
ご来場お待ちしております URL: <http://www.mylifep.com>  
【本社ショールーム】〒164-0011 東京都中野区中央1-1-1 マイライフビル3F  
【赤羽ショールーム】〒115-0045 東京都北区赤羽2-16-4 セキネビル4F  
251129

**制震装置【マモリー】**  
**M/MORY** 『繰り返す地震から、住まいと生活を守る』  
熊本城を守る地震対策  
があなたの住まいを守る。  
「熊本城」が選んだのは、住友ゴムの制震ダンパー。震度7の揺れ幅を最大89%吸収します。熊本城大天守には「MAMORY」と同じ高減衰ゴムを利用して制震ダンパーが採用されています。

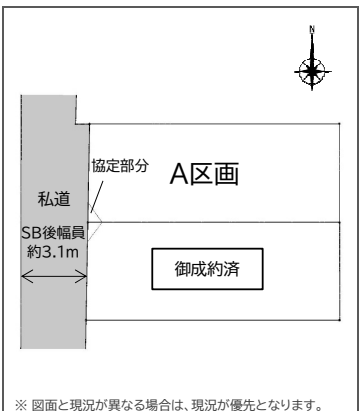
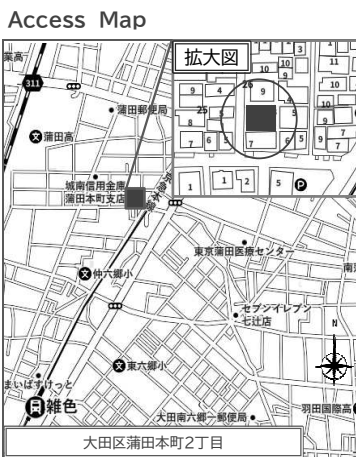


**耐震 + 制震**

**Property Overview**  
地名地番 / 大田区蒲田本町2丁目  
住居表示 / 大田区蒲田本町2丁目  
用途地域 / 準工業地域  
建ぺい率 / 60% 容 積 率 / 200%  
防火指定 / 準防火地域 地 目 / 宅地  
高度指定 / 第2種高度地区  
土地権利 / 所有権  
都市計画 / 市街化区域 構 造 / 木造3階建  
道 路 / 西側:私道 SB後幅員約3.1m  
設 備 / 都市ガス・東京電力・公共上下水道  
完成・引渡 / 2026年7月下旬完成予定

**Equipment**  
外壁通気工法 全サッシ 網戸付 システムキッチン  
24時間換気 シャワートイレ (温水便座) ECOジョーズ  
TES 床暖房 断熱玄関ドア 断熱 LED照明  
A+ガラス (Low-e) 食器洗浄乾燥機 断熱浴槽  
浴室換気乾燥機 カラモーター付インターホン

**Life Information**  
新宿小学校 《約350m (徒歩5分)》  
蒲田中学校 《約1.3km (徒歩17分)》  
東邦大学医療センター大森病院 《約1.7km (徒歩22分)》  
マルエツかまた店 《約650m (徒歩9分)》

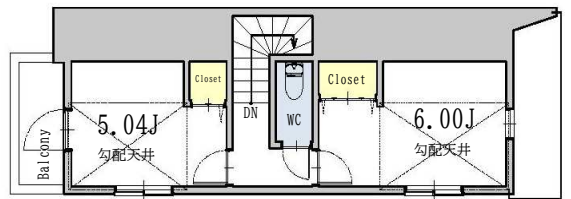


大田区蒲田本町2丁目Part2 / 建築条件付売地 / 全2区画

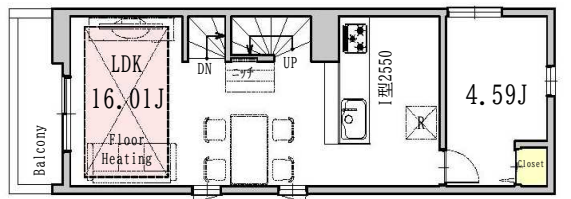
A区画  
合計価格: 7,680 万円 (税込)

土地価格: 5,337 万円  
建物参考価格: 2,343 万円 (税込)

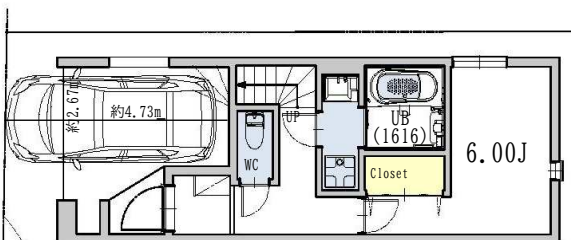
土地面積: 56.30 m<sup>2</sup>  
建物面積: 99.97 m<sup>2</sup>  
(車庫等面積11.05m<sup>2</sup>含む)



3F: 26.28 m<sup>2</sup>



2F: 36.55 m<sup>2</sup>



1F: 37.14 m<sup>2</sup> (車庫等面積11.05m<sup>2</sup>含む)

断熱等級5相当 【フラット35】S 対応 瑕疵担保保険付 地盤保証20年付

※司法書士・土地家屋調査士・火災保険加入会社は、売主指定とさせていただきます。

