



MyLife Stage

北区
滝野川4丁目

新築分譲住宅 / 全2棟

都営三田線

「新板橋」駅徒歩 9分

JR埼京線

「板橋」駅徒歩14分



自然と都市が調和する歴史ある街並みに住まう



株式会社マイライフプランニング

〒144-0052

【 蒲田営業所 】 東京都大田区蒲田5-28-2 エム・シー・エムビル6F
TEL : 03-3730-5055 / FAX : 03-3730-5066

■国土交通大臣(2)第9238号

■(公社)東京都宅地建物取引業協会会員

■(公社)全国宅地建物取引業保証協会会員

弊社ショールームにてプレゼンテーション随時受付中！

ご来場お待ちしております

URL: <http://www.mylifep.com>

【 本社ショールーム 】 〒164-0011 東京都中野区中央1-1-1 マイライフビル3F

【 赤羽ショールーム 】 〒115-0045 東京都北区赤羽2-16-4 セキネビル4F

251122

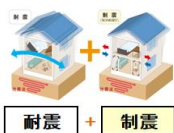
担当:佐藤孝一 取引態様:売主

制震装置【マモリー】
MAMORY

『繰り返す地震から、住まいと生活を守る』

熊本城を守る地震対策
があなたの住まいを守る。

「熊本城」が選んだのは、住友グムの制震ダンパー。
震度7の揺れ幅を最大89%吸収します。
熊本城大天守には「MAMORY」と同じ高減衰ゴム
を利用して制震ダンパーが採用されています。

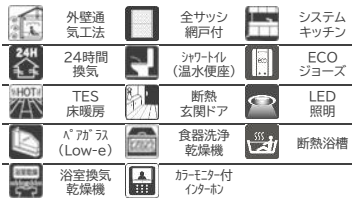


耐震 + 制震

Property Overview

地名地番 / 北区滝野川4丁目
住居表示 / 北区滝野川4丁目
用途地域 / 第1種中高層住居専用地域
建ぺい率 / 60% 容積率 / 150%
防火指定 / 準防火地域 地 目 / 宅地
高度指定 / 第2種高度地区
土地権利 / 所有権
都市計画 / 市街化区域 構 造 / 木造3階建
道 路 / 北側:私道 SB後幅員約3.3m~4.0m
設 備 / 都市ガス・東京電力・公共上下水道
完成・引渡 / 2026年4月下旬完成予定・相談
建築確認番号 / 第25UD11T建03127号(A棟)
第25UD11T建03128号(B棟)

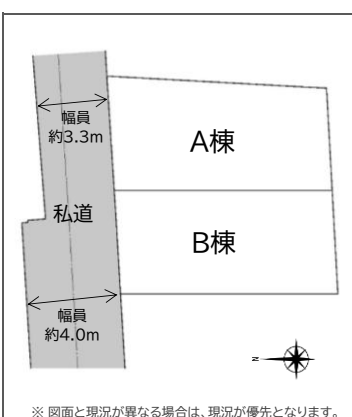
Equipment



Life Information

滝野川もみじ小学校 《約550m(徒歩7分)》
滝野川紅葉中学校 《約400m(徒歩5分)》
公益財団法人愛世会 愛誠病院 《約350m(徒歩5分)》
ライフ 板橋店 《約750m(徒歩10分)》

Access Map



※ 図面と現況が異なる場合は、現況が優先となります。

※司法書士・土地家屋調査士・火災保険加入会社は、売主指定とさせていただきます。

北区滝野川4丁目

新築分譲住宅

全2棟

太陽光パネル設置住宅

A棟

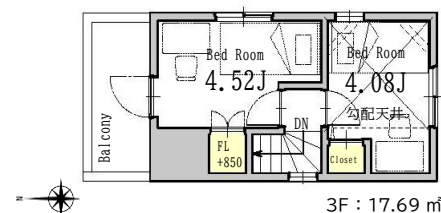
販売価格: 5,580 万円(税込)
(内消費税:1,940,000円)

B棟

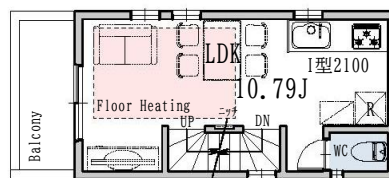
販売価格: 5,380 万円(税込)
(内消費税:1,890,000円)

土地面積: 40.89 ㎡ (確認申請面積40.62㎡)
建物面積: 61.99 ㎡

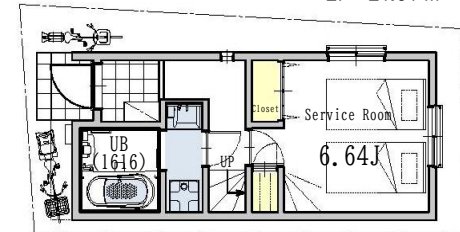
土地面積: 38.80 ㎡
建物面積: 59.30 ㎡



3F: 17.69 ㎡



2F: 21.01 ㎡

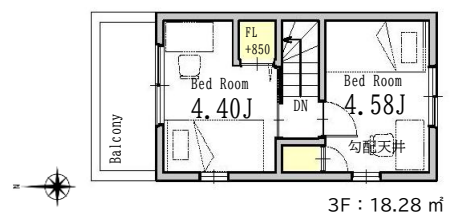


1F: 23.29 ㎡

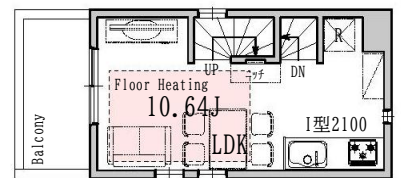
断熱等級5 相当

瑕疵担保保険付

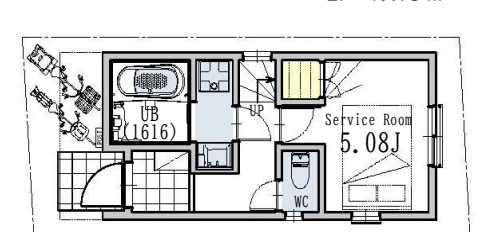
地盤保証 20 年付



3F: 18.28 ㎡



2F: 19.73 ㎡



1F: 21.29 ㎡



※写真はイメージとなります。実際の仕様とは異なります。

251122