

MyLife Stage

目黒区  
洗足1丁目

建築条件付売地 / 全2区画

東急目黒線

「洗足」駅徒歩 5分  
「西小山」駅徒歩 8分  
「武蔵小山」駅徒歩 16分

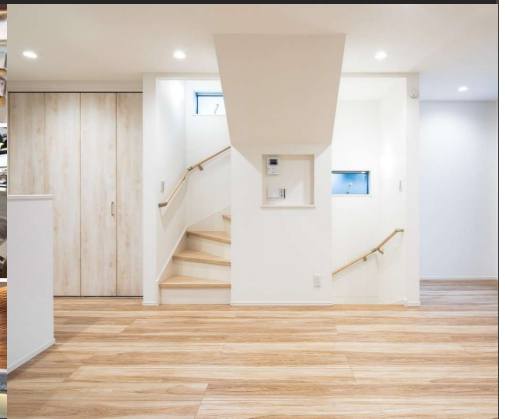
東急大井町線

「北千束」駅徒歩 11分  
「大岡山」駅徒歩 15分

目黒線洗足駅徒歩5分



憧れの街「目黒区」に住もう



株式会社 マイライフプランニング

〒164-0011

【本社】 東京都中野区中央1-1-1 マイライフビル

TEL : 03-5338-5055 / FAX : 03-5338-5081

■国土交通大臣(2)第9238号

■(公社)東京都宅地建物取引業協会会員

■(公社)全国宅地建物取引業保証協会会員

弊社ショールームにてプレゼンテーション随時受付中！

ご来場お待ちしております

URL: <http://www.mylifep.com>

【本社ショールーム】〒164-0011 東京都中野区中央1-1-1 マイライフビル3F

【赤羽ショールーム】〒115-0045 東京都北区赤羽2-16-4 セキネビル4F

担当: 北川 取引態様: 売主

制震装置【マモリー】

MAMORY

『繰り返す地震から、住まいと生活を守る』

熊本城を守る地震対策  
があなたの住まいを守る。



「熊本城」が選んだのは、住友の制震ダンパー。震度7の揺れ幅を最大89%吸収します。熊本城大天守には「MAMORY」と同じ高減衰ゴムを利用して制震ダンパーが採用されています。

耐震 + 制震

## Property Overview

地名地番 / 目黒区洗足1丁目  
住居表示 / 目黒区洗足1丁目  
用途地域 / 第1種低層住居専用地域  
建ぺい率 / 60% 容積率 / 150%  
防火指定 / 準防火地域 地目 / 宅地  
高度指定 / 第1種高度地区  
構造 / 木造2階建・3階建  
都市計画 / 市街化区域 土地権利 / 所有権  
道路 / 北側:私道 SB後幅員約3.2m  
設備 / 都市ガス・東京電力・公共上下水道  
完成・引渡 / 2026年5月上旬完成予定・相談

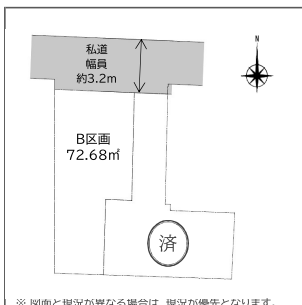
## Equipment

外壁通気工法	全サッシ 断熱付	システムキッチン
24時間換気	24時間換気 (温水便座)	ECOジョーズ
TES 床暖房	断熱玄関ドア	LED照明
パナソニック (Low-e)	食器洗浄乾燥機	断熱浴槽
浴室換気乾燥機	カーモニター	インターホン

## Life Information

原町小学校 《約550m (徒歩7分)》  
目黒南中学校 《約1.3km (徒歩17分)》  
※令和10年度移転予定 《約150m (徒歩2分)》  
東急病院 《約880m (徒歩11分)》  
昭和医師大学病院 《約1.4km (徒歩18分)》  
まいばすけっと 洗足店 《約110m (徒歩2分)》

## Access Map



※図面と現況が異なる場合は、現況が優先となります。

※司法書士・土地家屋調査士・火災保険加入会社は、売主指定とさせていただきます。



※写真はイメージとなります。実際の仕様とは異なります。

251117

目黒区洗足1丁目

建築条件付売地

全2区画

A区画

合計価格:

土地価格:

建物参考価格:

土地面積: 75

建物面積: 73.63 m<sup>2</sup>

御成約済

階段上収納  
2F: 34.26 m<sup>2</sup>

B区画

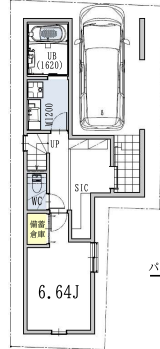
合計価格: 12,980 万円 (税込)

土地価格: 10,142 万円

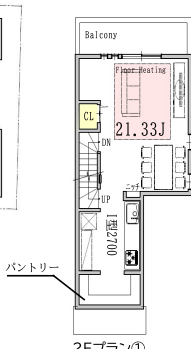
建物参考価格: 2,838 万円 (税込)

土地面積: 72.68 m<sup>2</sup>

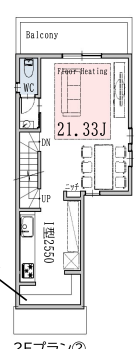
建物面積: 108.41 m<sup>2</sup>



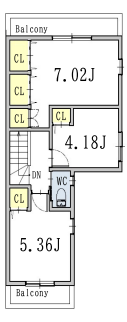
1F: 31.41 m<sup>2</sup>



2Fプラン①  
2F: 38.50 m<sup>2</sup>



2Fプラン②  
2F: 38.50 m<sup>2</sup>



3F: 37.41 m<sup>2</sup>

断熱等級 5 相当

【フラット35】S 対応可

瑕疵担保保険付

地盤保証 20 年付