



**MyLife Stage**  
足立区  
新田1丁目Part2  
新築分譲住宅 / 全1棟



東京メトロ南北線  
「王子神谷」駅徒歩17分

**太陽光発電 / 広々4LDK / LDK20帖 / 敷地面積110㎡超 / 2階建て**



株式会社 **マイライフプランニング**

〒164-0011  
【本社】 東京都中野区中央1-1-1 マイライフビル  
TEL : 03-5338-5055 / FAX : 03-5338-5081

- 国土交通大臣(2)第9238号
- (公社)東京都宅地建物取引業協会会員
- (公社)全国宅地建物取引業保証協会会員

担当: 半田 取引態様: 売主

弊社ショールームにてプレゼンテーション随時受付中!

ご来場お待ちしております URL: <http://www.mylifep.com>

【本社ショールーム】 〒164-0011 東京都中野区中央1-1-1 マイライフビル3F  
【赤羽ショールーム】 〒115-0045 東京都北区赤羽2-16-4 セキネビル4F

260424

**制震装置【マモリー】**  
**MAMORY** 『繰り返す地震から、住まいと生活を守る』  
熊本城を守る地震対策  
があなたの住まいを守る。

「熊本城」が選んだのは、住友ゴム製の制震ダンパー。震度7の揺れ幅を最大89%吸収します。熊本城大天守には「MAMORY」と同じ高減衰ゴムを利用して制震ダンパーが採用されています。

**耐震 + 制震**

**Property Overview**

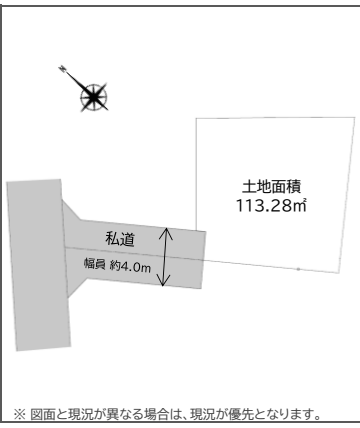
地名地番 / 足立区新田1丁目  
住居表示 / 足立区新田1丁目  
用途地域 / 準工業地域 土地権利 / 所有権  
建ぺい率 / 60% 容積率 / 200%  
防火指定 / 準防火地域 地目 / 宅地  
高度指定 / 第3種高度地区  
都市計画 / 市街化区域 構造 / 木造2階建  
道路 / 北西側:私道 幅員約4.0m  
設備 / 都市ガス・東京電力・公共上下水道  
引渡 / 2026年9月下旬完成予定  
建築確認番号 / 第25UDI11T建05499号

**Equipment(参考設備)**

外壁通気工法	全サッシ網戸付	システムキッチン
24時間換気	シャワー化(温水便座)	ECOジョーズ
TES床暖房	断熱玄関ドア	LED照明
パワガス(Low-e)	食器洗浄乾燥機	断熱浴槽
浴室換気乾燥機	カーモニター付インターホン	

**Life Information**

新田小学校 《約900m(徒歩12分)》  
新田中学校 《約900m(徒歩12分)》  
ベルク 足立新田店 《約950m(徒歩12分)》  
ファミリーマート 新田一丁目店 《約160m(徒歩2分)》



※ 図面と現況が異なる場合は、現況が優先となります。



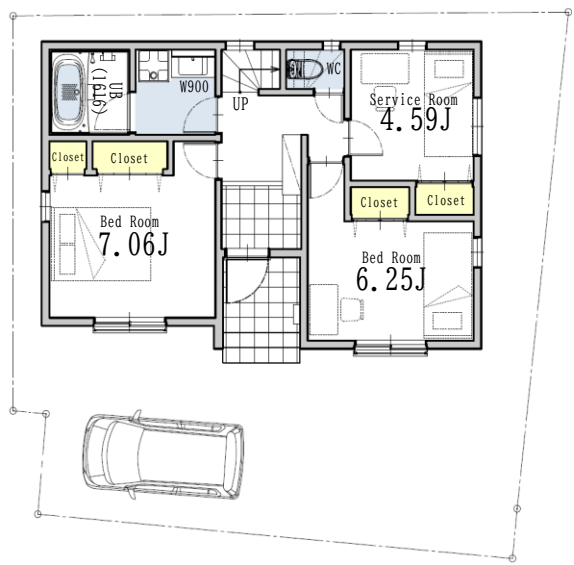
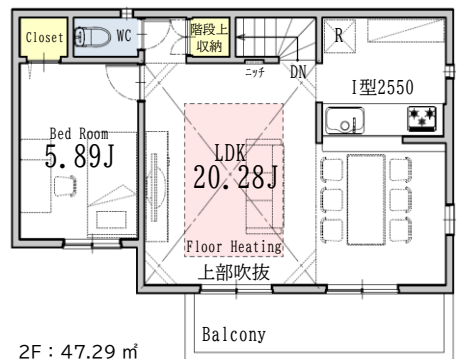
足立区新田1丁目Part2 / 新築分譲住宅 / 全1棟

【フラット35】S金利Aプラン利用可!  
『耐震等級3』  
地震に強い耐震住宅!  
【地震保険の割引が適用されます】

販売価格: 5,980万円(税込)  
(内消費税: 2,440,000円)

土地面積: 113.28㎡  
建物面積: 97.64㎡

**太陽光パネル  
設置住宅**



- 断熱等級5相当
- 【フラット35】S対応可
- 瑕疵担保保険付
- 地盤保証20年付

※写真はイメージとなります。実際の仕様とは異なります。

260424