



※写真はイメージとなります。実際の仕様とは異なります。

MyLife Stage

板橋区 大谷口北町Part4

新築分譲住宅 / 全1棟

東武東上線

「ときわ台」駅徒歩14分

「中板橋」駅徒歩15分

東京メトロ有楽町線・副都心線

「小竹向原」駅徒歩15分



人気のルーフバルコニー付き新築戸建て



※掲載写真は施工例となります。実際の仕様とは異なります。



株式会社マイライフプランニング

〒144-0052

【蒲田営業所】東京都大田区蒲田5-28-2 エム・シー・エムビル6F

TEL : 03-3730-5055 / FAX : 03-3730-5066

■国土交通大臣(2)第9238号

■(公社)東京都宅地建物取引業協会会員

■(公社)全国宅地建物取引業保証協会会員

弊社ショールームにてプレゼンテーション随時受付中！

ご来場お待ちしております

URL: <http://www.mylifep.com>

【本社ショールーム】〒164-0011 東京都中野区中央1-1-1 マイライフビル3F

【赤羽ショールーム】〒115-0045 東京都北区赤羽2-16-4 セキネビル4F

251005

担当：武智 取引態様：売主

制震装置【マモリー】

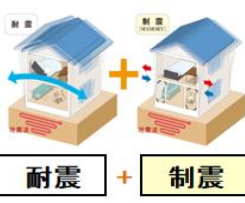
MAMORY

『繰り返す地震から、住まいと生活を守る』

熊本城を守る地震対策
があなたの住まいを守る。



「熊本城」が選んだのは、住友ゴム製の制震ダンパー。
震度7の揺れ幅を最大89%吸収します。
熊本城大天守には「MAMORY」と同じ高減衰ゴム
を利用して制震ダンパーが採用されています。



耐震

制震

Property Overview

地名地番 / 板橋区大谷口北町
住居表示 / 板橋区大谷口北町
用途地域 / 近隣商業地域
建ぺい率 / 80% 容 積 率 / 300%
防火指定 / 準防火地域 地 目 / 宅地
高度指定 / 第3種高度地区
土地権利 / 所有権
都市計画 / 市街化区域 構 造 / 木造3階建
道 路 / 北側：私道 SB後幅員約3.8m
設 備 / 都市ガス・東京電力・公共上下水道
完成・引渡 / 2026年2月中旬完成予定・相談
建築確認番号 / 第25UDI1T建01931号

Equipment

	外壁通気工法		全サッシ網戸付		システムキッチン
	24時間換気		シャワー付(温水便座)		ECOジョーズ
	TES床暖房		断熱玄関ドア		LED照明
	A ⁺ ガラス(Low-e)		食器洗浄乾燥機		断熱浴槽
	浴室換気乾燥機		カーモニター付インターホン		

Life Information

大谷口小学校 《約340m(徒歩5分)》
上板橋第二中学校 《約780m(徒歩10分)》
日本大学医学部付属板橋病院 《約760m(徒歩10分)》
オーケー大谷口店 《約280m(徒歩4分)》

Access Map



※司法書士・土地家屋調査士・火災保険加入会社は、売主指定とさせていただきます。



※写真はイメージとなります。実際の仕様とは異なります。

板橋区大谷口北町Part4

新築分譲住宅

全1棟

人気の ルーフバルコニー付き

販売価格：

6,280万円(税込)
(内消費税:2,040,000円)

土地面積：49.08㎡

確認申請土地面積：48.23㎡

建物面積：94.07㎡
(車庫面積11.17㎡含む)

※前面道路の使用料あり(年額3,971円)

断熱等級5相当

【フラット35】S対応

瑕疵担保保険付

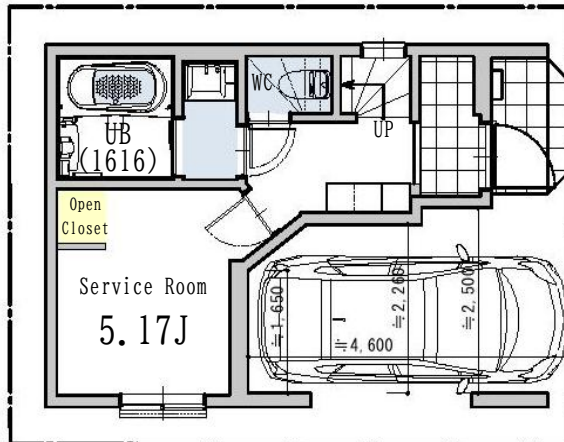
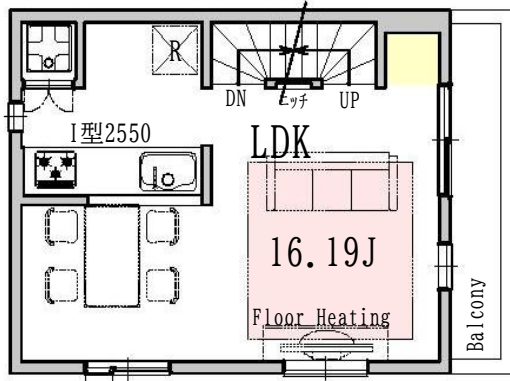
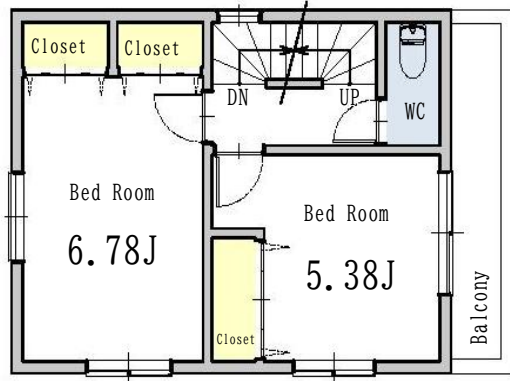
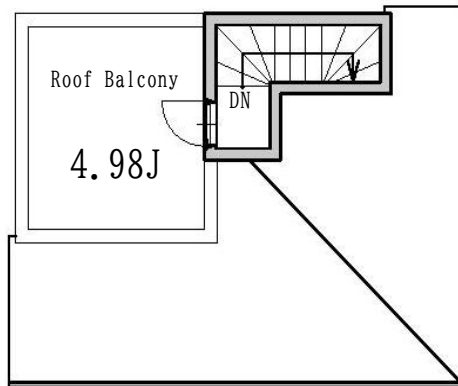
地盤保証20年付

PHF：3.10㎡

3F：29.34㎡

2F：29.34㎡

1F：32.29㎡
(車庫面積11.17㎡含む)



251128