



MyLife Stage

文京区 大塚6丁目

新築分譲住宅 / 全1棟

東京メトロ丸の内線
「新大塚」駅徒歩6分
東京メトロ有楽町線
「東池袋」駅徒歩9分



高台の閑静な住宅街



株式会社マイライフプランニング

〒115-0045

【赤羽支店】東京都北区赤羽2-16-4 セキネビル4F

TEL: 03-3902-5055 / FAX: 03-3902-5069

- 国土交通大臣(2)第9238号
- (公社)東京都宅地建物取引業協会会員
- (公社)全国宅地建物取引業保証協会会員

取引態様: 売主

担当: 平澤

弊社ショールームにてプレゼンテーション随時受付中!

ご来場お待ちしております

URL: <http://www.mylifep.com>

【本社ショールーム】〒164-0011 東京都中野区中央1-1-1 マイライフビル3F

【赤羽ショールーム】〒115-0045 東京都北区赤羽2-16-4 セキネビル4F

251206

制震装置【マモリー】

MAMORY

『繰り返す地震から、住まいと生活を守る』

熊本城を守る地震対策
があなたの住まいを守る。

「熊本城」が選んだのは、住友ゴムの制震ダンパー。
震度7の揺れ幅を最大89%吸収します。
熊本城大天守には「MAMORY」と同じ高減衰ゴム
を利用して制震ダンパーが採用されています。



耐震 + 制震

Property Overview

地名地番 / 文京区大塚6丁目
住居表示 / 文京区大塚6丁目
用途地域 / 第1種住居地域
建ぺい率 / 60% 容 積 率 / 300%
防火指定 / 準防火地域・新防火地域
高度指定 / 17m第3種高度地区
土地権利 / 所有権 地 目 / 宅地
都市計画 / 市街化区域 構 造 / 木造3階建
道 路 / 南西側:公道 SB後幅員約4m
設 備 / 都市ガス・東京電力・公共上下水道
完成・引渡 / 2026年2月下旬完成予定・相談
建築確認番号 / 第25UD11T建02167号

Access Map

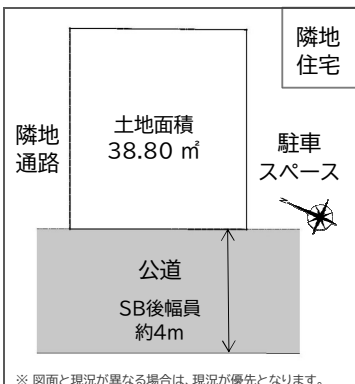


Equipment

外壁通気工法	全サッシ網戸付	システムキッチン
24H 24時間換気	シャワートイレ(温水便座)	ECOジョーズ
TES 床暖房	断熱玄関ドア	LED照明
※7A's (Low-e)	食器洗浄乾燥機	断熱浴槽
浴室換気乾燥機	カーモニター付インターホ	

Life Information

青柳小学校 《約900m(徒歩12分)》
音羽中学校 《約1.4km(徒歩18分)》
東京都立大塚病院 《約600m(徒歩8分)》
マルエツプチ 新大塚店 《約450m(徒歩6分)》
イク・サンパーク 《約710m(徒歩9分)》



※図面と現況が異なる場合は、現況が優先となります。

文京区大塚6丁目

新築分譲住宅

全1棟

販売価格:

9,280万円(税込)

(内消費税:2,110,000円)

土地面積: 38.80 m²

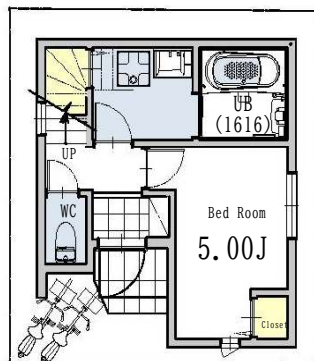
SB部分土地面積: 3.55 m²

建物面積: 64.55 m² (駐輪場1.32m²含む)

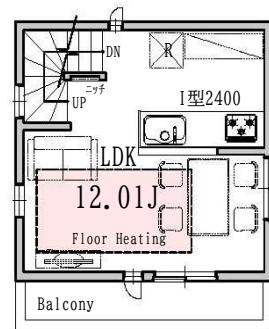
太陽光パネル 設置住宅

『耐震等級 2』地震に強い耐震住宅!

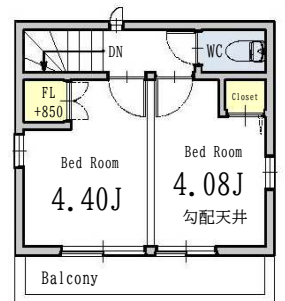
《地震保険の割引適用されます》



1F: 23.26 m²
(駐輪場1.32m²含む)



2F: 21.73 m²



3F: 19.56 m²

断熱等級 5 相当

瑕疵担保保険付

地盤保証 20年付



※写真はイメージとなります。実際の仕様とは異なります。

251206