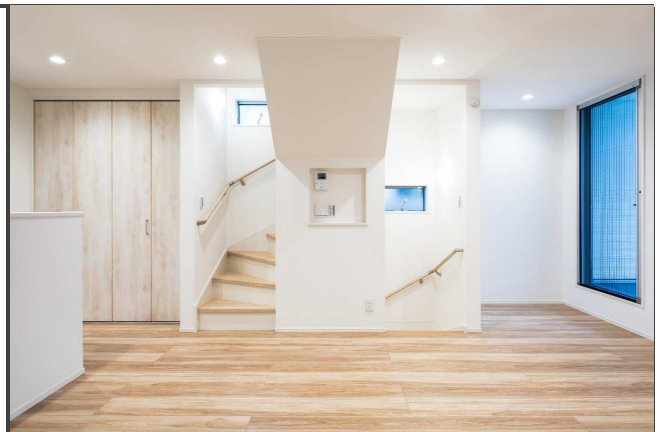


MyLife Stage

大田区 千鳥2丁目Part5

建築条件付売地 / 全1区画

- 東急多摩川線
「武蔵新田」駅徒歩 4分
- 「矢口渡」駅徒歩 13分
- 東急池上線
「千鳥町」駅徒歩 7分
- 「池上」駅徒歩 13分



利便性が良く、落ち着いた住環境



MyLife Planning 株式会社マイライフプランニング
〒144-0052

【蒲田営業所】東京都大田区蒲田5-28-2 エム・シー・エムビル6F
TEL: 03-3730-5055 / FAX: 03-3730-5066

- 国土交通大臣(2)第9238号
- (公社)東京都宅地建物取引業協会会員
- (公社)全国宅地建物取引業保証協会会員

弊社ショールームにてプレゼンテーション随時受付中!

ご来場お待ちしております URL: <http://www.mylife.com>

【本社ショールーム】〒164-0011 東京都中野区中央1-1-1 マイライフビル3F
【赤羽ショールーム】〒115-0045 東京都北区赤羽2-16-4 セキネビル4F

260428

担当: 芹澤 取引態様: 売主

制震装置【マモリー】
M/MORY 『繰り返す地震から、住まいと生活を守る』
熊本城を守る地震対策
があなたの住まいを守る。

「熊本城」が進んだのは、住友の制震ダンパー。震度7の揺れ幅を最大89%吸収します。熊本城大天守には「M/MORY」と同じ高減衰ゴムを利用して制震ダンパーが採用されています。

耐震 + 制震

Property Overview

地名地番 / 大田区千鳥2丁目
住居表示 / 大田区千鳥2丁目
用途地域 / 第1種住居地域
建ぺい率 / 60% 容積率 / 200%
防火指定 / 準防火地域 地目 / 宅地
高度指定 / 第2種高度地区
土地権利 / 所有権
都市計画 / 市街化区域 構造 / 木造3階建
道路 / 西側:公道 幅員約4.0m
設備 / 都市ガス・東京電力・公共上下水道
完成・引渡 / 2026年12月下旬完成予定

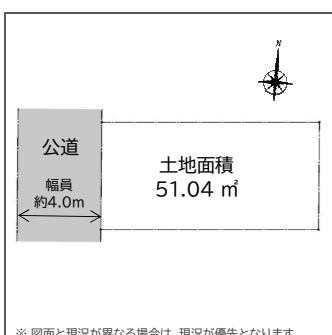
Equipment

- 外壁通気工法
- 全サッシ 網戸付
- システムキッチン
- 24H 24時間換気
- シャワー化 (温水便座)
- ECO ジョーズ
- TES 床暖房
- 断熱 玄関ドア
- LED 照明
- パナソニック (Low-e)
- 食器洗浄乾燥機
- 断熱浴槽
- 浴室換気乾燥機
- 加モニター付 インター

Life Information

- 千鳥小学校 《約510m (徒歩7分)》
- 大森第七中学校 《約1.3km (徒歩17分)》
- 東京ちどり病院 《約200m (徒歩3分)》
- マルエツ 新田店 《約300m (徒歩4分)》

住宅ローン減税 《省エネ基準適合住宅》



大田区千鳥2丁目Part5 / 建築条件付売地 / 全1区画

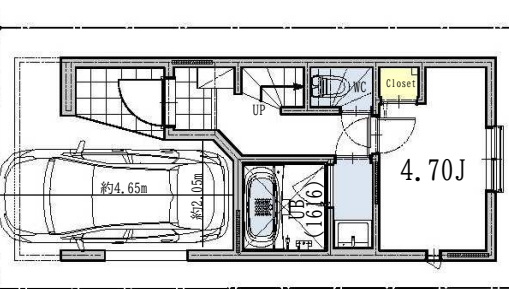
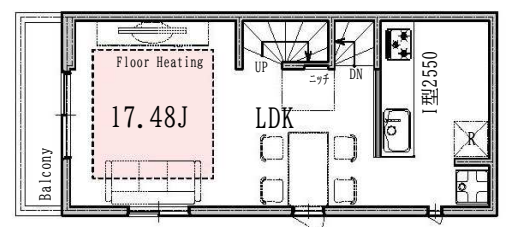
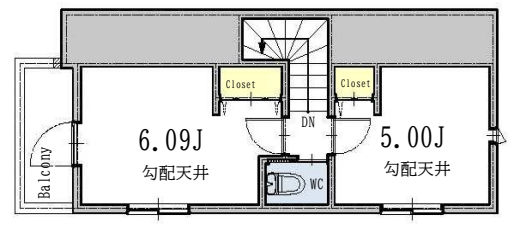
合計価格: 7,880 万円 (税込)

土地価格: 5,658 万円

建物参考価格: 2,222 万円 (税込)

土地面積: 51.04㎡

建物面積: 85.27㎡
(車庫等面積10.45㎡含む)



Access Map



- 断熱等級5相当
- 【フラット35】S 対応
- 瑕疵担保保険付
- 地盤保証20年付



※写真はイメージとなります。実際の仕様とは異なります。

260428