

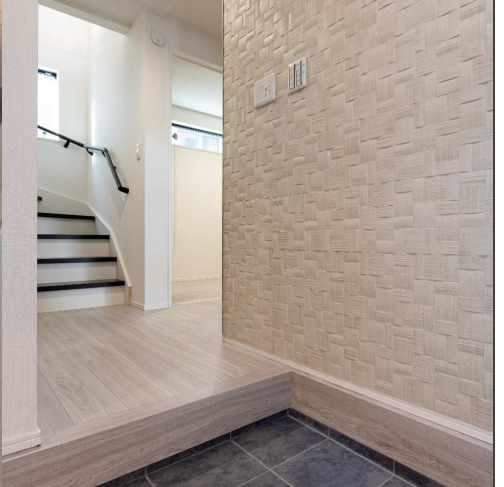


MyLife Stage
江戸川区
北葛西5丁目
建築条件付売地 / 全1区画

東京メトロ東西線
「西葛西」駅徒歩18分
「葛西」駅徒歩18分



近隣に商業施設や公園など充実 快適な住環境



MyLife Planning 株式会社 **マイライフプランニング**
〒144-0052
【蒲田営業所】東京都大田区蒲田5-28-2 エム・シー・エムビル6F
TEL: 03-3730-5055 / FAX: 03-3730-5066

■国土交通大臣(2)第9238号
■(公社)東京都宅地建物取引業協会会員
■(公社)全国宅地建物取引業保証協会会員
担当: 芹澤 取引態様: 売主

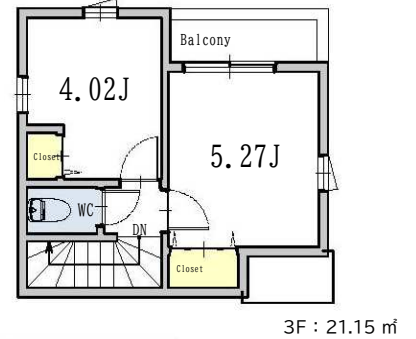
弊社ショールームにてプレゼンテーション随時受付中!
ご来場お待ちしております URL: <http://www.mylifep.com>
【本社ショールーム】〒164-0011 東京都中野区中央1-1-1 マイライフビル3F
【赤羽ショールーム】〒115-0045 東京都北区赤羽2-16-4 セキネビル4F
260313

制震装置【マモリー】
MAMORY 『繰り返す地震から、住まいと生活を守る』
熊本城を守る地震対策
があなたの住まいを守る。
「熊本城」が選んだのは、住友ゴムの制震ダンパー。震度7の揺れ幅を最大89%吸収します。熊本城大天守には「MAMORY」と同じ高減衰ゴムを利用して制震ダンパーが採用されています。
耐震 + 制震

江戸川区北葛西5丁目 / 建築条件付売地 / 全1区画

合計価格: 4,980万円 (税込)

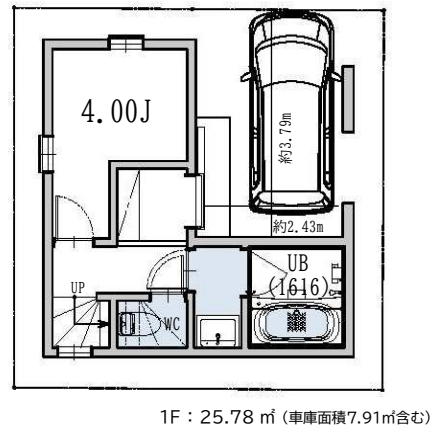
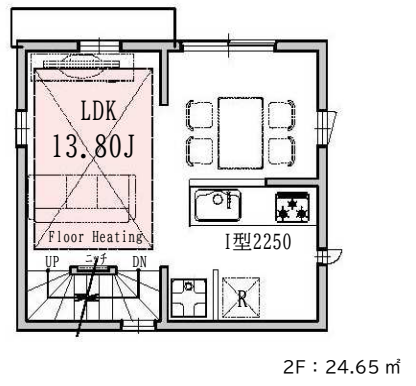
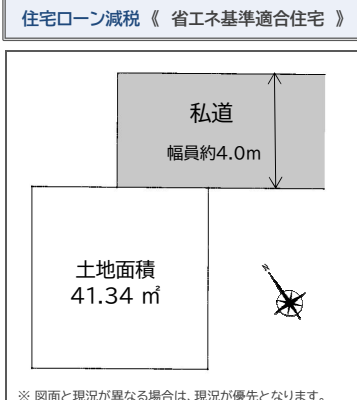
土地価格: 2,879万円
建物参考価格: 2,101万円 (税込)
土地面積: 41.34㎡
建物面積: 71.58㎡ (車庫面積7.91㎡含む)



Property Overview
地名地番 / 江戸川区北葛西5丁目
住居表示 / 江戸川区北葛西5丁目
用途地域 / 第1種住居地域
建ぺい率 / 60% 容積率 / 300%
防火指定 / 準防火地域 地目 / 宅地
高度指定 / 第3種高度地区
土地権利 / 所有権
都市計画 / 市街化区域 構造 / 木造3階建
道路 / 北東側:私道 幅員約4.0m
設備 / 都市ガス・東京電力・公共上下水道
完成・引渡 / 2026年10月中旬完成予定

Equipment
外壁通気工法 全サッシ網戸付 システムキッチン
24時間換気 24時間換気 シャワートイレ(温水便座) ECOジョーズ
TES床暖房 断熱玄関ドア LED照明
A775(Low-e) 食器洗浄乾燥機 断熱浴槽
浴室換気乾燥機 カーモーター付インター

Life Information
宇喜田小学校 《約370m(徒歩5分)》
葛西第二中学校 《約1.1km(徒歩14分)》
森山記念病院 《約790m(徒歩10分)》
コモディイダ 北葛西店 《約390m(徒歩5分)》



- 断熱等級5相当
- 【フラット35】S対応
- 瑕疵担保保険付
- 地盤保証20年付



※写真はイメージとなります。実際の仕様とは異なります。