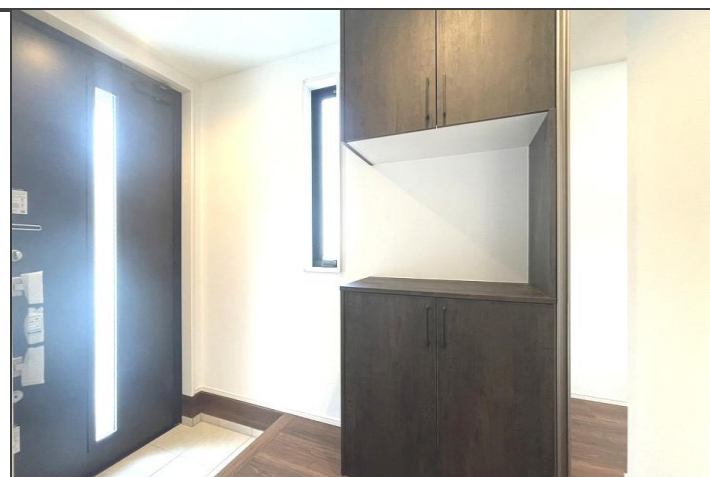




**MyLife Stage**  
練馬区  
北町5丁目  
新築分譲住宅 / 全1棟

東京メトロ有楽町線  
「平和台」駅徒歩11分  
東武東上線  
「東武練馬」駅徒歩13分



**開放的な現地で明るいきらびんぐが魅力的！  
太陽光パネルも設置、設備に自信あり！**



**MyLife Planning 株式会社 マイライフプランニング**  
〒164-0011  
【本社】 東京都中野区中央1-1-1 マイライフビル  
TEL: 03-5338-5055 / FAX: 03-5338-5081

■国土交通大臣(2)第9238号  
■(公社)東京都宅地建物取引業協会会員  
■(公社)全国宅地建物取引業保証協会会員  
弊社ショールームにてプレゼンテーション随時受付中！  
ご来場お待ちしております URL: <http://www.mylifep.com>  
【本社ショールーム】 〒164-0011 東京都中野区中央1-1-1 マイライフビル3F  
【赤羽ショールーム】 〒115-0045 東京都北区赤羽2-16-4 セキネビル4F  
260419

**制震装置【MAMORY】**  
**MAMORY** 『繰り返す地震から、住まいと生活を守る』  
熊本城を守る地震対策  
があなたの住まいを守る。  
「熊本城」が選んだのは、住友ゴムの制震ダンパー。震度7の揺れ幅を最大89%吸収します。熊本城大天守には「MAMORY」と同じ高減衰ゴムを利用して制震ダンパーが採用されています。  
耐震 + 制震

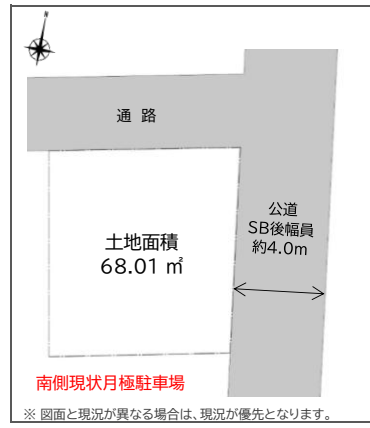
練馬区北町5丁目 / 新築分譲住宅 / 全1棟

販売価格: 7,680万円 (税込)  
(内消費税2,500,000円)  
土地面積: 68.01㎡ 建物面積: 95.57㎡  
(車庫面積6.48㎡含む)

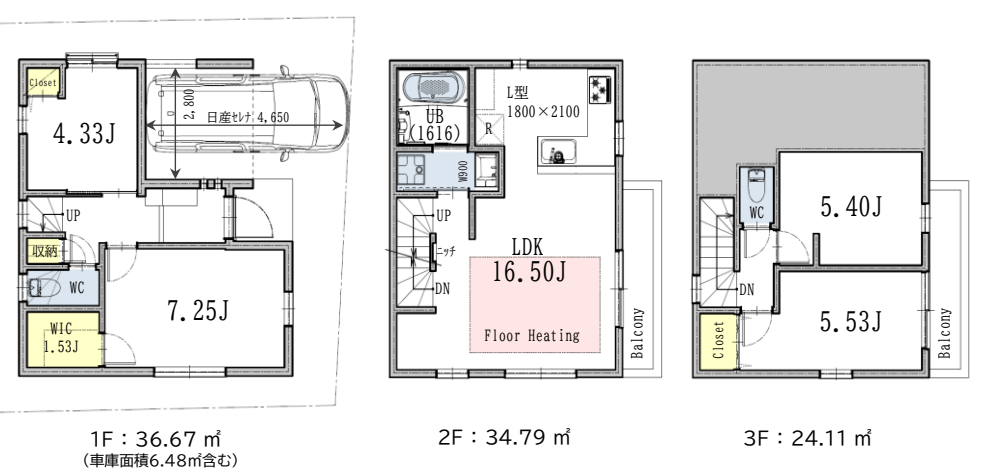
**Property Overview**  
地名地番 / 練馬区北町5丁目  
住居表示 / 練馬区北町5丁目  
用途地域 / 第1種低層住居専用地域  
建ぺい率 / 60% 容積率 / 150%  
防火指定 / 準防火地域 地目 / 宅地  
高度指定 / 第1種高度地区  
土地権利 / 所有権  
都市計画 / 市街化区域 構造 / 木造3階建  
道路 / 東側:公道 SB後幅員約4.0m  
設備 / 都市ガス・東京電力・公共上下水道  
完成・引渡 / 2026年7月下旬完成予定  
建築確認番号 / 第25UD11建03421号  
住宅ローン減税《省エネ基準適合住宅》

**Equipment**  
外壁通気工法 全サッシ網戸付 システムキッチン  
24時間換気 24時間換気 シャワートイレ(温水便座) ECOジョーズ  
TES床暖房 断熱玄関ドア LED照明  
パナソニック(Low-e) 食器洗浄乾燥機 断熱浴槽  
浴室換気乾燥機 カメラ付インターホン

**Life Information**  
北町西小学校 《約500m(徒歩7分)》  
北町中学校 《約500m(徒歩7分)》  
イオン板橋ショッピングセンター 《約1.1km(徒歩13分)》  
ライフ平和台店 《約800m(徒歩10分)》



【物件担当者のおすすめPOINT】  
本地南側が現状駐車場、北側が隣地様通路となっており、開放感がある現地となっております。  
是非、現地までお越し下さい。  
ショールーム公開中(要予約)、ご来場お待ちしております。



**太陽光パネル設置**



※可法書士・土地家屋調査士・火災保険加入会社は、売主指定とさせていただきます。  
断熱等級5相当 【フラット35】対応可 瑕疵担保保険付 地盤保証20年付  
※写真はイメージとなります。実際の仕様とは異なります。 260419