

MyLife Stage
川崎市川崎区
中瀬3丁目
 新築分譲住宅 / 全1棟

京急大師線
「川崎大師」 駅徒歩7分
「東門前」 駅徒歩7分



川崎大師駅から徒歩7分の好立地



MyLife Planning 株式会社 **マイライフプランニング**
 〒144-0052
 【蒲田営業所】東京都大田区蒲田5-28-2 エム・シー・エムビル6F
 TEL: 03-3730-5055 / FAX: 03-3730-5066

■国土交通大臣(2)第9238号
 ■(公社)東京都宅地建物取引業協会会員
 ■(公社)全国宅地建物取引業保証協会会員
 担当:佐藤公則 取引態様:売主

弊社ショールームにてプレゼンテーション随時受付中!
 ご来場お待ちしております URL:<http://www.mylife.com>
 【本社ショールーム】〒164-0011 東京都中野区中央1-1-1 マイライフビル3F
 【赤羽ショールーム】〒115-0045 東京都北区赤羽2-16-4 セキネビル4F

260320

制震装置【マモリー】
M/MORY 『繰り返す地震から、住まいと生活を守る』
熊本城を守る地震対策
があなたの住まいを守る。

「熊本城」が選んだのは、住友ゴムの制震ダンパー。震度7の揺れ幅を最大89%吸収します。熊本城大天守には「MAMORY」と同じ高減衰ゴムを利用して制震ダンパーが採用されています。

耐震 + 制震

Property Overview

地名地番 / 川崎市川崎区中瀬3丁目
 住居表示 / 川崎市川崎区中瀬3丁目
 用途地域 / 第2種住居地域
 建ぺい率 / 60% 容積率 / 200%
 防火指定 / 準防火地域 地目 / 宅地
 高度指定 / 第3種高度地区
 土地権利 / 所有権
 都市計画 / 市街化区域 構造 / 木造3階建
 道路 / 北側:公道 幅員約6m
 設備 / 都市ガス・東京電力・公共上下水道
 完成・引渡 / 完成・相談
 建築確認番号 / 第25UD11T建00099号

Equipment

外壁通気工法	全サッシ網戸付	システムキッチン
24時間換気	シャワールーム(温水便座)	ECOジョーズ
TES床暖房	断熱玄関ドア	LED照明
パァガス(Low-e)	食器洗浄乾燥機	断熱浴槽
浴室換気乾燥機	かまど付インターホ	

Life Information

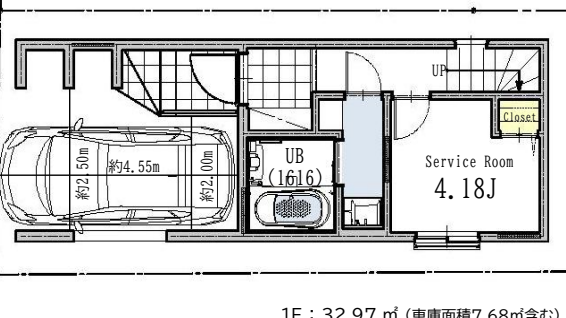
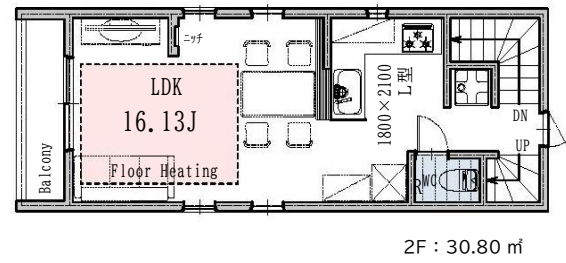
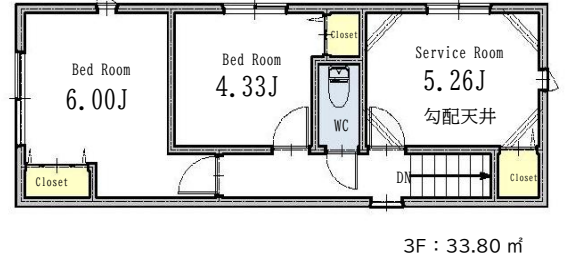
東門前小学校 《約600m(徒歩8分)》
 大師中学校 《約1km(徒歩13分)》
 宮川病院 《約680m(徒歩9分)》
 オーケー川崎大師店 《約210m(徒歩3分)》



川崎市川崎区中瀬3丁目 / 新築分譲住宅 / 全1棟

販売価格：**5,180万円**(税込)
 (内消費税:1,763,330円)

土地面積：51.46㎡
 建築確認申請土地面積：
 50.99㎡(越境除外後)



- 断熱等級5相当
- 【フラット35】S対応
- 瑕疵担保保険付
- 地盤保証20年付



※写真はイメージとなります。実際の仕様とは異なります。 260320