



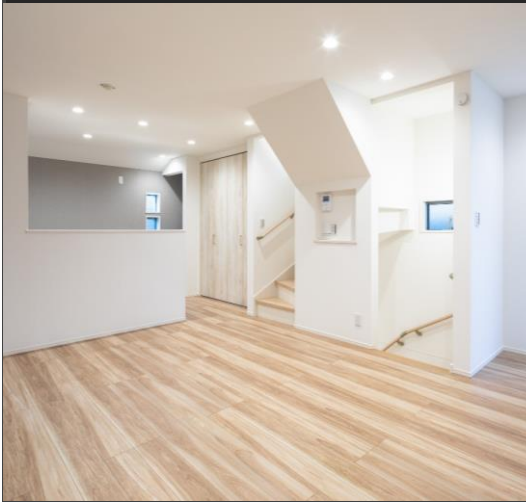
MyLife 大田区 中央8丁目Part3

新築分譲住宅 / 全2棟

JR京浜東北線
「蒲田」駅徒歩18分
東急池上線
「池上」駅徒歩20分
京急線
「大森町」駅徒歩20分



快適な暮らしを彩る充実の設備！ 勾配天井のある開放的な家！！



株式会社マイライフプランニング

〒164-0011
東京都中野区中央1-1-1 マイライフビル
TEL：03-5338-5055 / FAX：03-5338-5081

■国土交通大臣(2)第9238号
■(公社)東京都宅地建物取引業協会会員
■(公社)全国宅地建物取引業保証協会会員

担当：猪股 取引態様：売主

弊社ショールームにてプレゼンテーション随時受付中！

ご来場お待ちしております URL: <http://www.mylifep.com>

【本社ショールーム】〒164-0011 東京都中野区中央1-1-1 マイライフビル3F
【赤羽ショールーム】〒115-0045 東京都北区赤羽2-16-4 セキネビル4F

251025

制震装置【MAMORY】

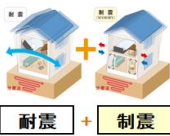
MAMORY

『繰り返す地震から、住まいと生活を守る』

熊本城を守る地震対策
があなたの住まいを守る。



「熊本城」が進んだのは、住友の制震ダンパー。
震度7の揺れ幅を最大89%吸収します。
熊本城大天守には「MAMORY」と同じ高減衰ゴム
を利用して制震ダンパーが採用されています。



耐震 + 制震

Property Overview

地名地番 / 大田区中央8丁目
住居表示 / 大田区中央8丁目
用途地域 / 第1種住居地域
建ぺい率 / 60% 容積率 / 200%
防火指定 / 準防火地域 地目 / 宅地
高度指定 / 第2種高度地区
土地権利 / 所有権
都市計画 / 市街化区域 構造 / 木造3階建
道路 / 東側：私道 SB後幅員約3.3m~4.0m
設備 / 都市ガス・東京電力・公共上下水道
完成・引渡 / 2025年12月下旬完成予定・相談
建築確認番号 / 第25UD11T建00341号 (B棟)

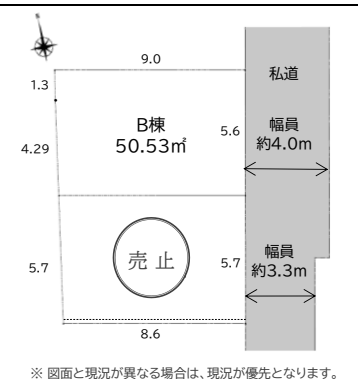
Equipment

外壁通気工法	全サッシ網戸付	システムキッチン
24時間換気	シャワールーム(温水便座)	ECOジョーズ
TES床暖房	断熱玄関ドア	LED照明
パナソニック(Low-e)	食器洗浄乾燥機	断熱浴槽
浴室換気乾燥機	カーモニター付インターホン	

Life Information

池上第二小学校 《約400m(徒歩5分)》
大森第四中学校 《約1.2km(徒歩15分)》
大森赤十字病院 《約640m(徒歩8分)》
セブンイレブン 大田区中央8丁目店 《約120m(徒歩2分)》

Access Map



※司法書士・土地家屋調査士・火災保険加入会社は、売主指定とさせていただきます。



※写真はイメージとなります。実際の仕様とは異なります。

251025