

MyLife Stage

北区
岩淵町Part5

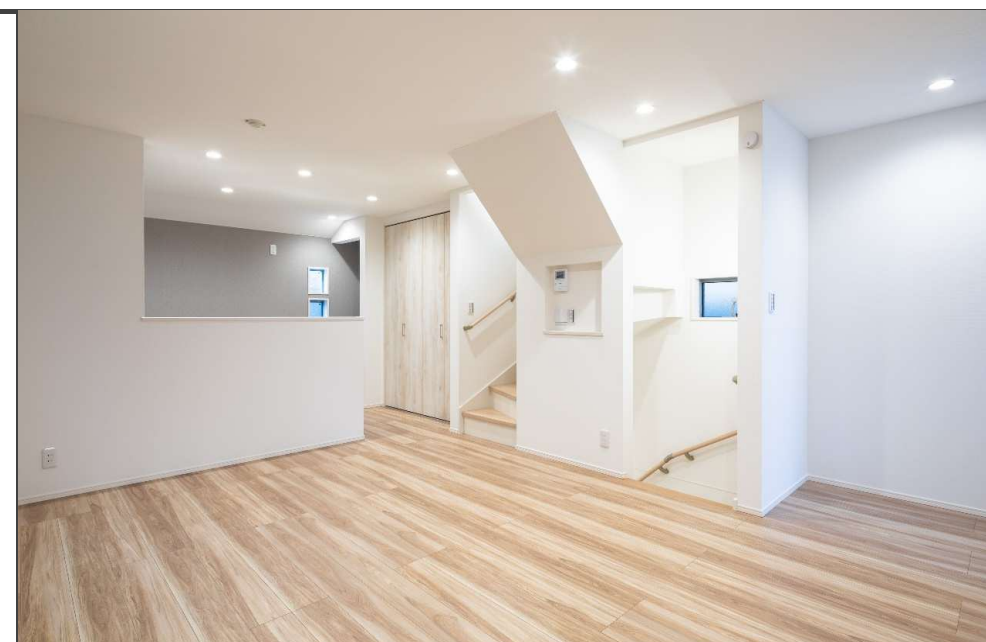
新築分譲住宅 / 全2棟

東京メトロ南北線

「赤羽岩淵」駅徒歩 7分

JR京浜東北線

「赤羽」駅徒歩13分



閑静な住宅街

2沿線利用可能で通勤通学に便利



※写真はイメージとなります。実際の仕様とは異なります。



※掲載写真は施工例となります。実際の仕様とは異なります。



株式会社マイライフプランニング

〒115-0045

【赤羽支店】東京都北区赤羽2-16-4 セキネビル4F

TEL : 03-3902-5055 / FAX : 03-3902-5069

■国土交通大臣(2)第9238号

■(公社)東京都宅地建物取引業協会会員

■(公社)全国宅地建物取引業保証協会会員

取引態様: 売主

担当: 佐藤友康

弊社ショールームにてプレゼンテーション随時受付中!

ご来場お待ちしております

URL: <http://www.mylifep.com>

【本社ショールーム】〒164-0011 東京都中野区中央1-1-1 マイライフビル3F

【赤羽ショールーム】〒115-0045 東京都北区赤羽2-16-4 セキネビル4F

251107

制震装置【マモリー】

MAMORY



『繰り返す地震から、住まいと生活を守る』
熊本城を守る地震対策
があなたの住まいを守る。

「熊本城」が選んだのは、住友ゴムの制震ダンパー。
震度7の揺れ幅を最大89%吸収します。
熊本城大天守には「MAMORY」と同じ高減衰ゴム
を利用して制震ダンパーが採用されています。



耐震 + 制震

Property Overview

地名地番 / 北区岩淵町
住居表示 / 北区岩淵町
用途地域 / 第1種中高層住居専用地域
建ぺい率 / 60% 容積率 / 200%
防火指定 / 準防火地域 地目 / 宅地
高度指定 / 第2種高度地区 土地権利 / 所有権
都市計画 / 市街化区域 構造 / 木造3階建
道路 / 北側:私道 SB後幅員約3.6m
/ 西側:公道 幅員約4.0m
設備 / 都市ガス・東京電力・公共上下水道
完成・引渡 / 2025年11月下旬完成予定・相談
建築確認番号 / 第25UDI11建00212号 (A棟)
/ 第25UDI11建00213号 (B棟)

Equipment

	外壁通気工法		全サッシ網戸付		システムキッチン
	24時間換気		シャワートイレ(温水便座)		ECOジョーズ
	TES床暖房		断熱玄関ドア		LED照明
	ペアガラス(Low-e)		食器洗浄乾燥機		断熱浴槽
	浴室換気乾燥機		カーモニター付インターホン		

Life Information

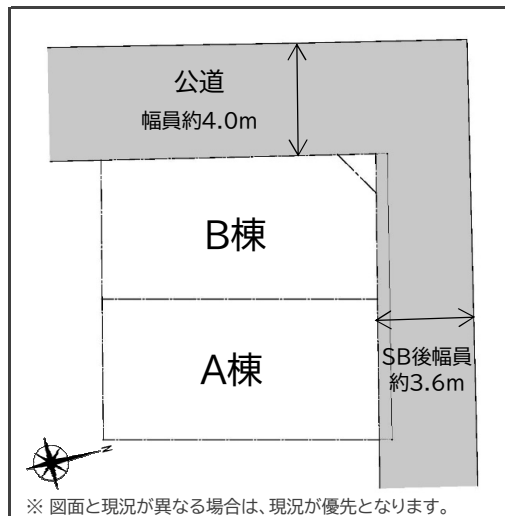
岩淵小学校 《約10m(徒歩1分)》
赤羽岩淵中学校 《約600m(徒歩8分)》
赤羽岩淵病院 《約370m(徒歩5分)》
まいばすけっと 赤羽岩淵駅前店 《約430m(徒歩6分)》

住宅ローン減税 《省エネ基準適合住宅》

Access Map



※司法書士・土地家屋調査士・火災保険加入会社は、売主指定とさせていただきます。



※図面と現況が異なる場合は、現況が優先となります。

北区岩淵町Part5

新築分譲住宅

全2棟

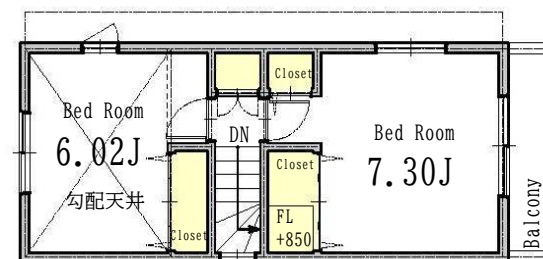
【フラット35】S金利Bプラン利用可!

A棟

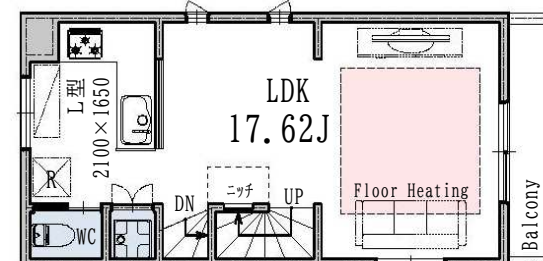
販売価格:
6,980万円(税込)
(内消費税:2,040,000円)

土地面積: 52.79 m²

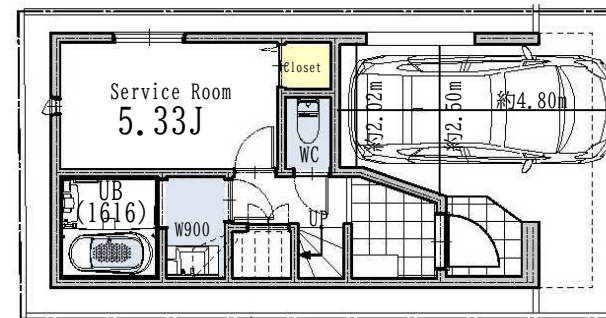
建物面積: 96.17 m² (車庫面積10.35m²含む)



3F: 28.29 m²



2F: 33.21 m²



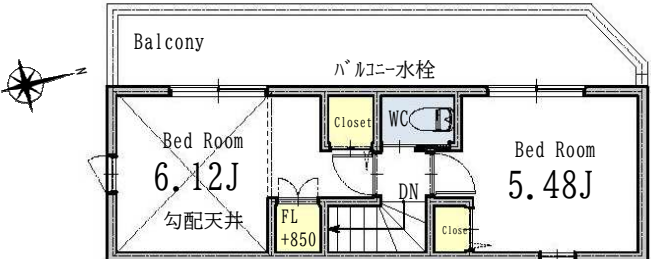
1F: 34.67 m² (車庫面積10.35m²含む)

断熱等級5相当

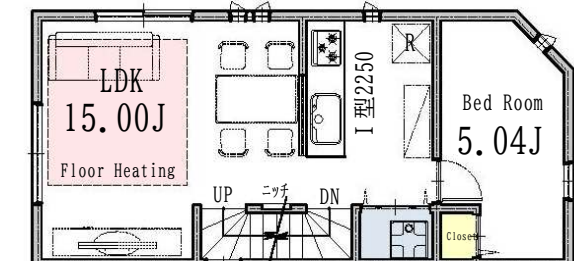
太陽光パネル

瑕疵担保保険付

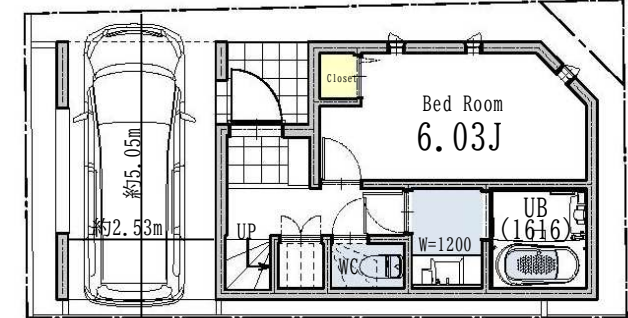
地盤保証20年付



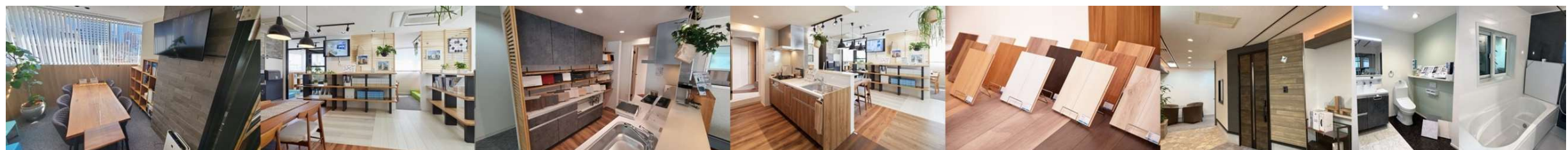
3F: 24.84 m²



2F: 36.85 m²



1F: 35.16 m² (車庫面積11.67m²含む)



※写真はイメージとなります。実際の仕様とは異なります。

251107