

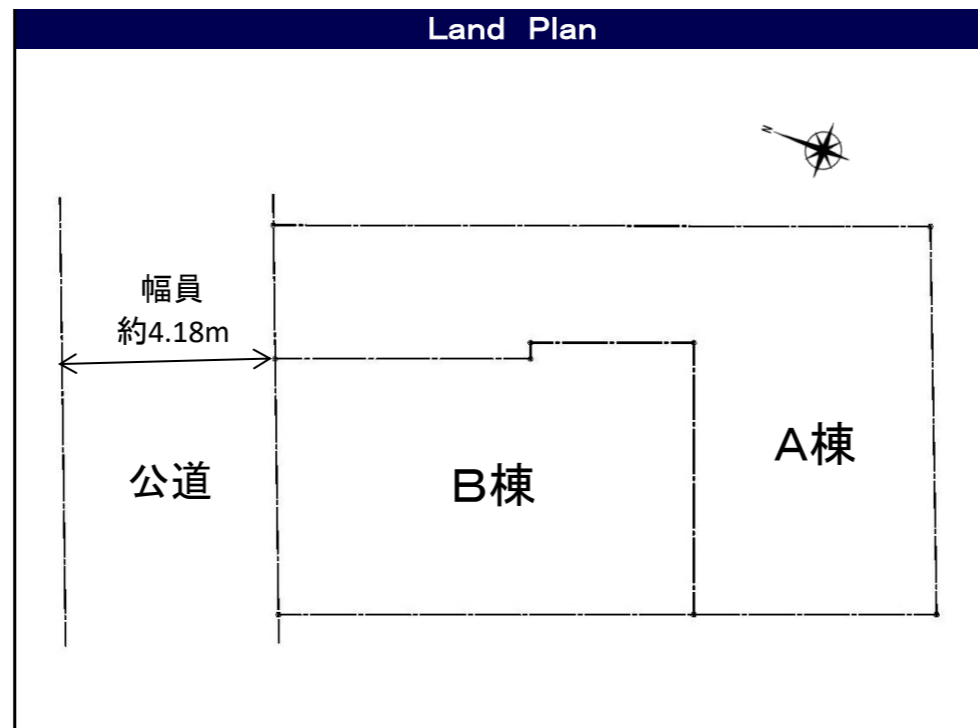
新築分譲住宅
大田区西蒲田3丁目Part2
全2棟

東急池上線
『蓮沼』 駅徒歩 4 分
『池上』 駅徒歩 12 分
京浜東北線・東急池上線・東急多摩川線
『蒲田』 駅徒歩 13 分
販売価格

A 棟 5,380 万円(税込)
B 棟 5,780 万円(税込)

Property Overview	
地名地番	大田区西蒲田3丁目
住居表示	大田区西蒲田3丁目
用途地域	第1種住居地域
建ぺい率	60%
容積率	300%
防火指定	準防火地域
高度指定	第3種高度地区
地目	宅地
土地権利	所有権
都市計画	市街化区域
構造	木造3階建
道路	北西側:公道 幅員約4.18m
設備	都市ガス・東京電力・公共上下水道
完成・引渡	2024年4月中旬完成予定・相談

Life Information	
おなづか小学校	《約 600m (徒歩 8 分)》
蓮沼中学校	《約 320m (徒歩 4 分)》
池上総合病院	《約 880m (徒歩 11 分)》
マート飯島	《約 360m (徒歩 5 分)》



※司法書士・土地家屋調査士・火災保険加入会社は、売主指定とさせていただきます。

【フラット35】対応可(B棟のみ)

瑕疵担保保険付

地盤保証20年付

Equipment	
外壁通気工法	全サッシ網戸付
24時間換気	シャワートレ(温水便座)
TES床暖房	断熱玄関ドア
ペアガラス(Low-e)	食器洗浄乾燥機
浴室換気乾燥機	カーモニター付インターホン
システムキッチン	LED照明
ECOジョーズ	断熱浴槽

Vibration Control

制震装置【マモリー】

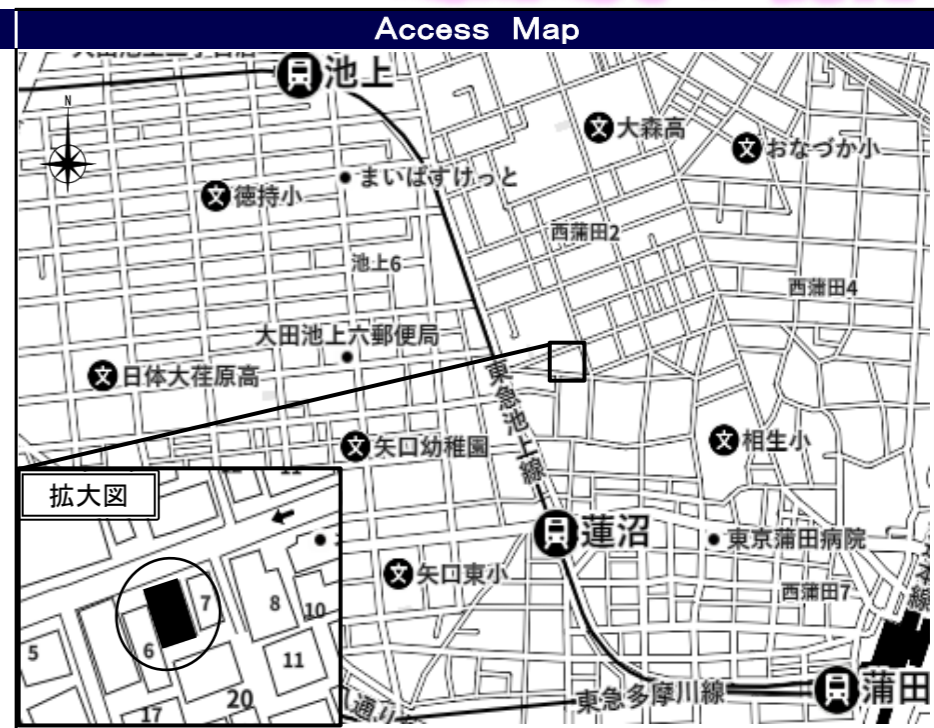
MAMORY

『繰り返す地震から、住まいと生活を守る』
熊本城を守る地震対策があなたの住まいを守る。

耐震 + 制震

「熊本城」が選んだのは、住友ゴムの制震ダンパー。震度7の揺れ幅を最大89%^{※1}吸収します。
熊本城大天守には「MAMORY」と同じ高減衰ゴムを利用した制震ダンパーが採用されています。

駅近徒歩4分
3沿線利用可能で
通勤通学に便利



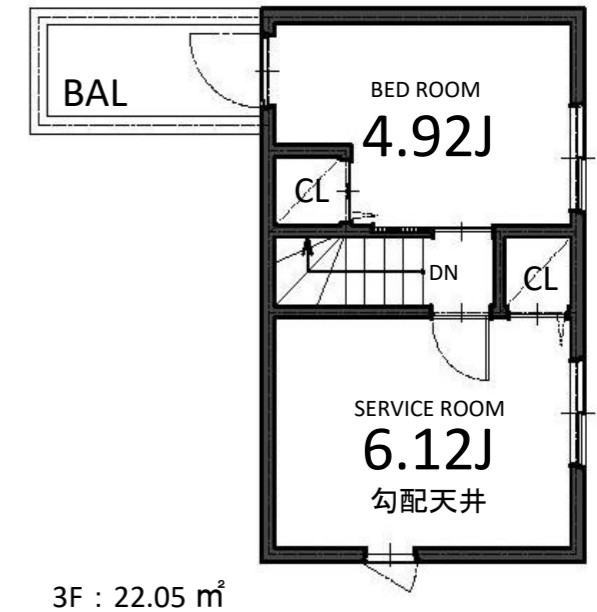
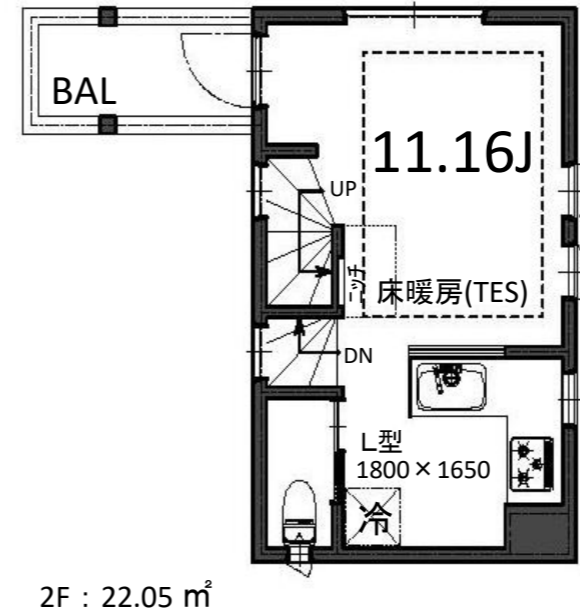
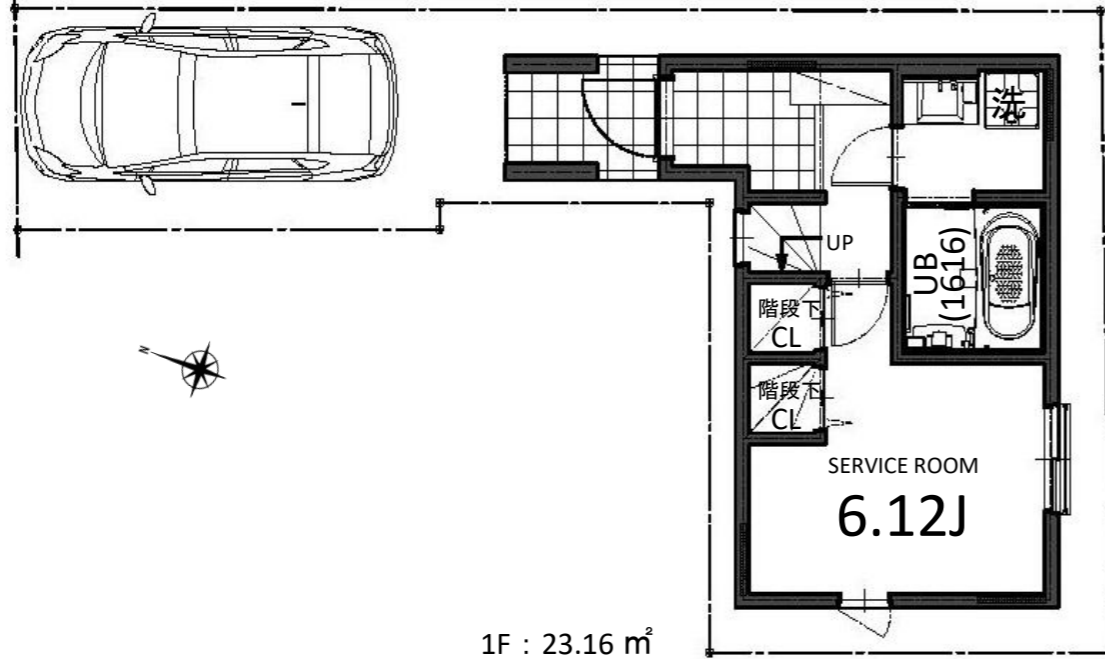
A棟

販売価格 **5,380**万円 (税込)
(内消費税:1,930,000円)

土地面積 : 53.67㎡

建物面積 : 67.26㎡

建築確認番号 : 第23UDI1T建03680号



B棟

販売価格 **5,780**万円 (税込)
(内消費税:1,940,000円)

土地面積 : 40.07㎡

建物面積 : 75.07㎡ (車庫面積7.39㎡含む)

建築確認番号 : 第23UDI1T建03681号

