



MyLife Stage

大田区
西蒲田1丁目Part3

建築条件付売地 / 全2区画

JR京浜東北線

「蒲田」駅徒歩14分

東急池上線

「蓮沼」駅徒歩15分



豊かな環境を育むデザイン住宅誕生



※掲載写真は施工例となります。実際の仕様とは異なります。



株式会社マイライフプランニング

〒144-0052

【蒲田営業所】 東京都大田区蒲田5-28-2 エム・シー・エムビル6F
TEL : 03-3730-5055 / FAX : 03-3730-5066

- 国土交通大臣(2)第9238号
- (公社)東京都宅地建物取引業協会会員
- (公社)全国宅地建物取引業保証協会会員

担当: 芹澤 取引態様: 売主

弊社ショールームにてプレゼンテーション随時受付中!

ご来場お待ちしております URL:<http://www.mylifep.com>

【本社ショールーム】 〒164-0011 東京都中野区中央1-1-1 マイライフビル3F

【赤羽ショールーム】 〒115-0045 東京都北区赤羽2-16-4 セキネビル4F

250203

制震装置【マモリー】

MAMORY

『繰り返す地震から、住まいと生活を守る』

熊本城を守る地震対策
があなたの住まいを守る。

「熊本城」が選んだのは、住友ゴムの制震ダンパー。
震度7の揺れ幅を最大89%吸収します。
熊本城大天守には「MAMORY」と同じ高減衰ゴム
を利用して制震ダンパーが採用されています。



耐震 + 制震

Property Overview

地名地番 / 大田区西蒲田1丁目
 住居表示 / 大田区西蒲田1丁目
 用途地域 / 第1種住居地域
 建ぺい率 / 60% 容積率 / 200%
 防火指定 / 準防火地域 地目 / 宅地
 高度指定 / 第2種高度地区
 土地権利 / 所有権
 都市計画 / 市街化区域 構造 / 木造3階建
 道路 / 北側・私道 幅員約3.1m~4.0m
 設備 / 都市ガス・東京電力・公共上下水道
 完成・引渡 / 2025年9月下旬完成予定

Equipment

	外壁通気工法		全サッシ網戸付		システムキッチン
	24時間換気		シャワートイレ(温水便座)		ECOジョーズ
	TES床暖房		断熱玄関ドア		LED照明
	ペアガラス(Low-e)		食器洗浄乾燥機		断熱浴槽
	浴室換気乾燥機		カーモニター付インターホン		

Life Information

おなづか小学校 《約320m(徒歩4分)》
 蓮沼中学校 《約700m(徒歩9分)》
 東京蒲田病院 《約910m(徒歩12分)》
 まいばすけっと西蒲田店 《約170m(徒歩3分)》

Access Map

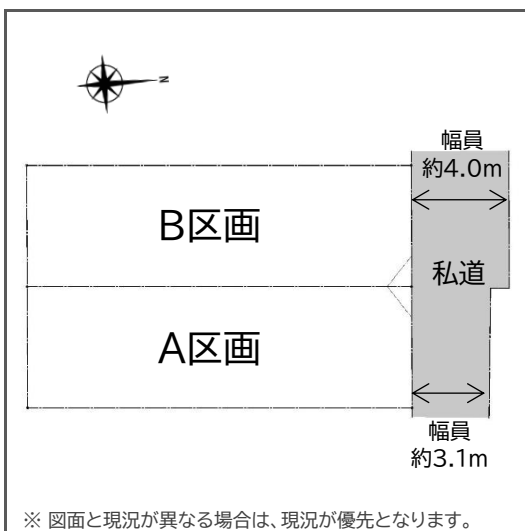


※司法書士・土地家屋調査士・火災保険加入会社は、売主指定とさせていただきます。



※写真はイメージとなります。実際の仕様とは異なります。

住宅ローン減税 《省エネ基準適合住宅》



大田区西蒲田1丁目Part3

建築条件付売地

全2区画

A区画

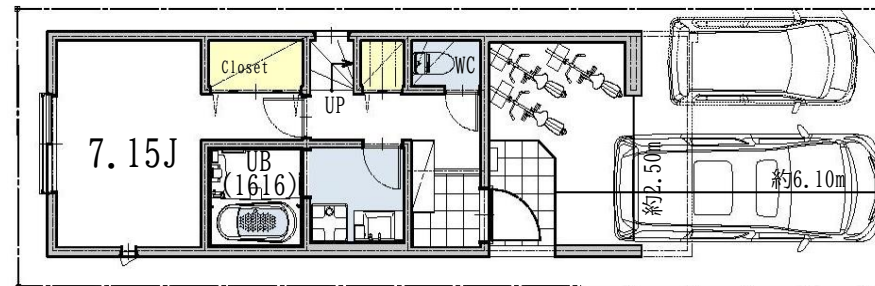
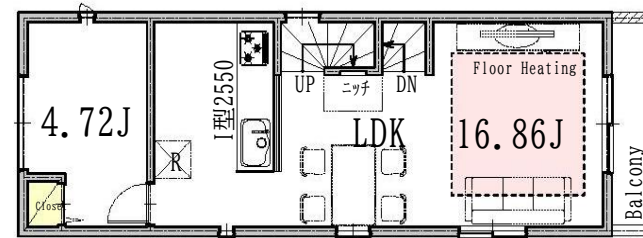
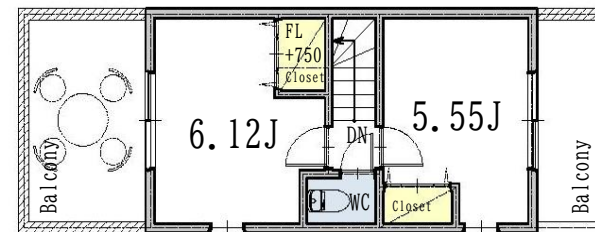
合計価格：7,480万円(税込)

土地価格：5,137万円

建物参考価格：2,343万円(税込)

土地面積：74.25㎡

建物面積：101.02㎡
(車庫等面積10.35㎡含む)



B区画

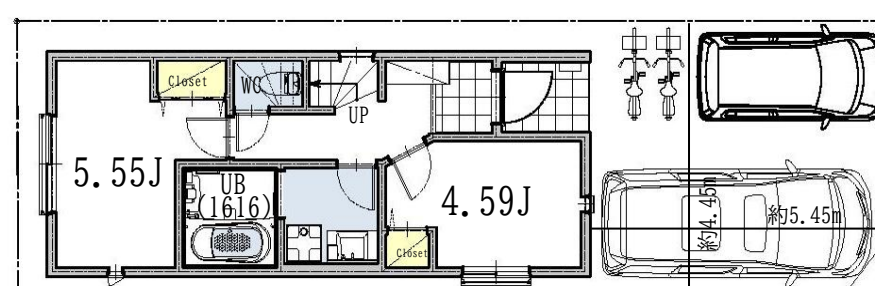
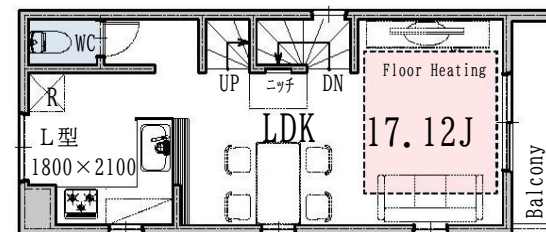
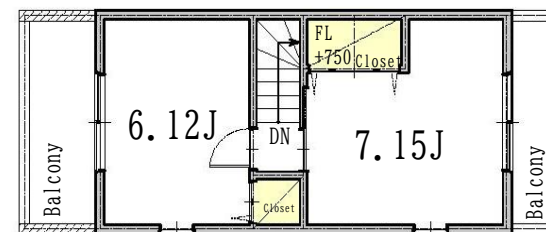
合計価格：7,680万円(税込)

土地価格：5,337万円

建物参考価格：2,343万円(税込)

土地面積：74.34㎡

建物面積：92.73㎡
(ポーチ面積2.18㎡含む)



断熱等級5相当

【フラット35】S対応

瑕疵担保保険付

地盤保証20年付