

# 新築分譲住宅 大田区東雪谷4丁目 全3棟



- ### Equipment
- 外壁通気工法
  - 24時間換気
  - システムキッチン
  - ペアガラス (Low-e)
  - 断熱浴槽
  - TES 床暖房
  - シャワートイレ (温水便座)
  - 食器洗浄乾燥機
  - カーモーター付インターホン
  - 全サッシ 網戸付
  - ECO ジョーズ
  - 浴室換気乾燥機
  - 断熱玄関ドア
  - LED 照明

### Vibration Control

**制震装置【マモリー】**

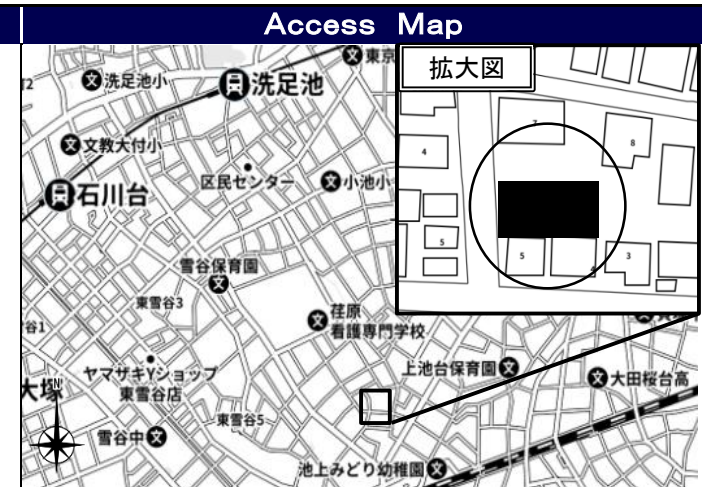
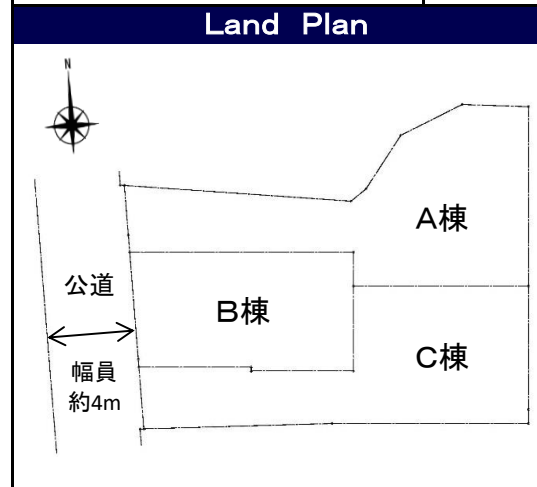
『繰り返す地震から、住まいと生活を守る』

**MAMORY**

熊本城を守る地震対策があなたの住まいを守る。

「熊本城」が選んだのは、住友ゴムの制震ダンパー。震度7の揺れ幅を最大89%<sup>※</sup>吸収します。  
※熊本城大天守には「MAMORY」と同じ高減衰ゴムを利用した制震ダンパーが採用されています。

耐震 + 制震



東急池上線  
『洗足池』 駅徒歩 15分

**販売価格**

A棟 6,880 万円 (税込)  
 B棟 7,280 万円 (税込)  
 C棟 7,180 万円 (税込)

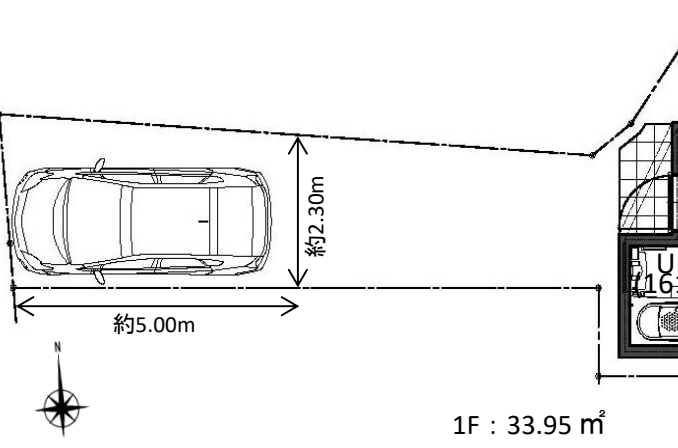
**A棟**

販売価格 **6,880** 万円 (税込)  
 (内消費税: 2,140,000円)

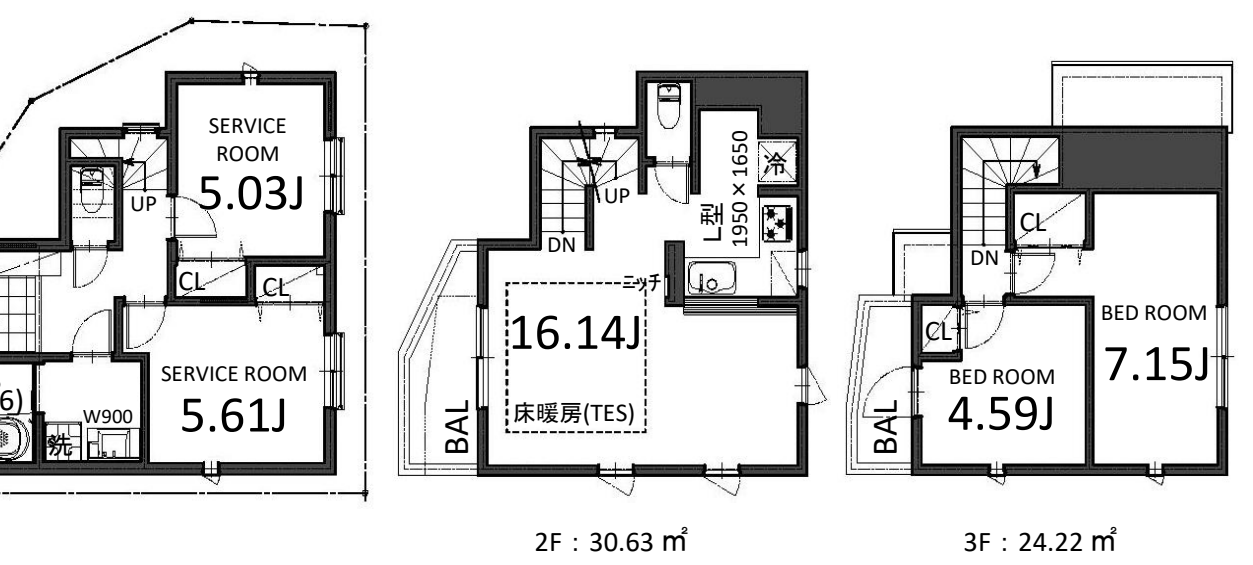
### Property Overview

地名地番 / 大田区東雪谷4丁目  
 住居表示 / 大田区東雪谷4丁目  
 用途地域 / 第1種中高層住居専用地域  
 建ぺい率 / 60% 容積率 / 200%  
 防火指定 / 準防火地域  
 高度指定 / 第2種高度地区  
 地目 / 宅地 土地権利 / 所有権  
 都市計画 / 市街化区域 構造 / 木造3階建  
 道路 / 西側: 公道 幅員約4m  
 設備 / 都市ガス・東京電力・公共上下水道  
 完成・引渡 / 2024年8月下旬完成予定・相談

土地面積: 78.21㎡  
 建物面積: 88.80㎡  
 建築確認番号: 第23UDI1T建06211号



【フラット35S】対応可(C棟のみ) 瑕疵担保保険付 地盤保証20年付



### Life Information

池雪小学校 《約150m (徒歩2分)》  
 雪谷中学校 《約930m (徒歩12分)》  
 東京都立荏原病院 《約320m (徒歩4分)》  
 まいばすけっと 上池台店 《約300m (徒歩4分)》

※司法書士・土地家屋調査士・火災保険加入会社は、売主指定とさせていただきます。

■国土交通大臣(2)第9238号 ■(公社)全国宅地建物取引業保証協会会員 ■(公社)東京都宅地建物取引業協会会員

**株式会社マイライフプランニング** ■ 担当 / 佐藤公則

【蒲田ショールーム】  
 〒144-0052 東京都大田区蒲田5-28-2 エム・シー・エムビル6F  
 tel. 03-3730-5055 fax. 03-3730-5066

■取引態様 売主

URL: <http://www.mylifep.com>

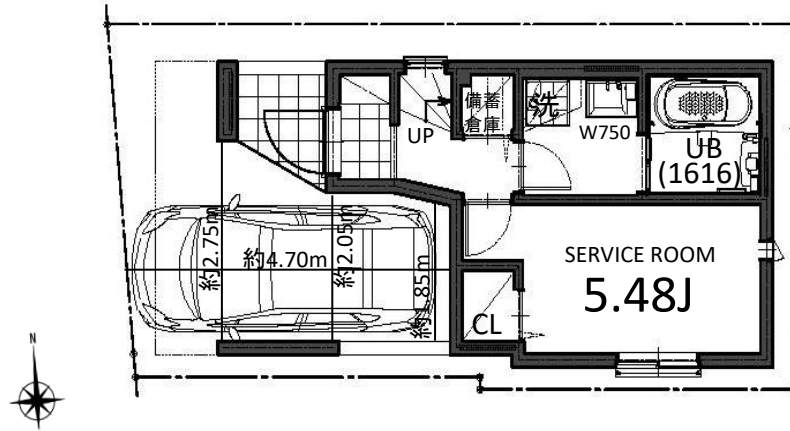
B棟

販売価格 **7,280**万円(税込)  
(内消費税:1,920,000円)

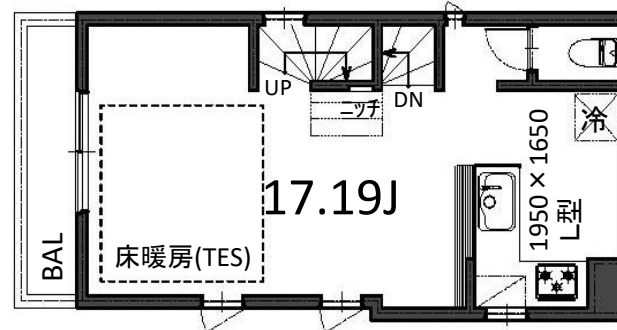
土地面積: 48.93㎡

建物面積: 87.79㎡(車庫面積9.30㎡含む)

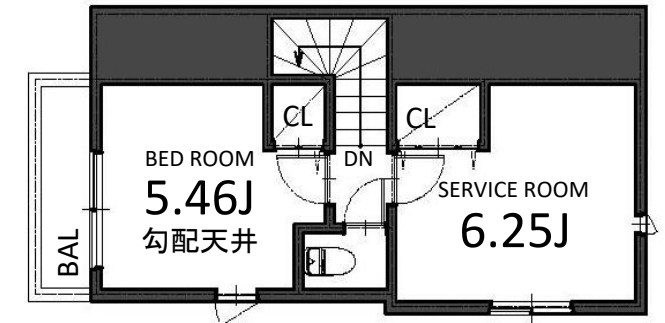
建築確認番号: 第23UDI1T建06212号



1F: 30.56㎡(車庫面積9.30㎡含む)



2F: 31.41㎡



3F: 25.82㎡

C棟

販売価格 **7,180**万円(税込)  
(内消費税:2,130,000円)

土地面積: 69.15㎡

建物面積: 88.59㎡

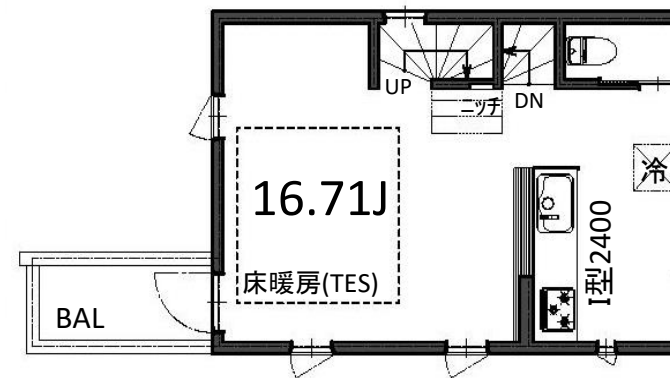
建築確認番号: 第23UDI1T建06213号

【フラット35】S金利Bプラン利用可!

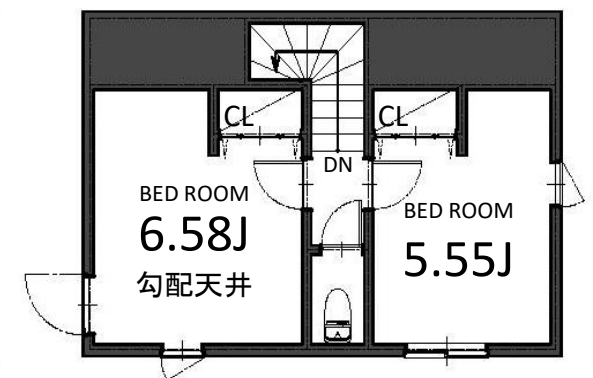
『耐震等級 2』  
地震に強い耐震住宅!  
《地震保険の割引が適用されます》



1F: 31.05㎡



2F: 31.05㎡



3F: 26.49㎡