

新築分譲住宅
北区志茂2丁目Part5
全2棟



- ### Equipment
- 外壁通気工法
 - 24時間換気
 - システムキッチン
 - ペアガラス (Low-e)
 - 断熱浴槽
 - TES 床暖房
 - シャワートイレ (温水便座)
 - 食器洗浄乾燥機
 - カーモーター付インターホン
 - 全サッシ網戸付
 - ECO ジョーズ
 - 浴室換気乾燥機
 - 断熱玄関ドア
 - LED照明
 - グルニエ又はロフト

Vibration Control

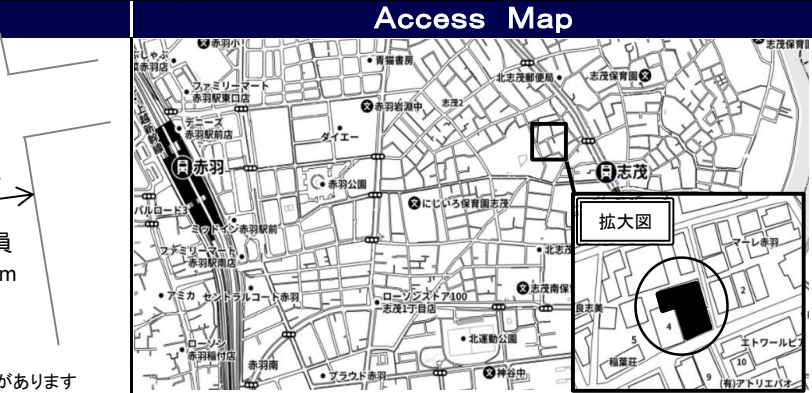
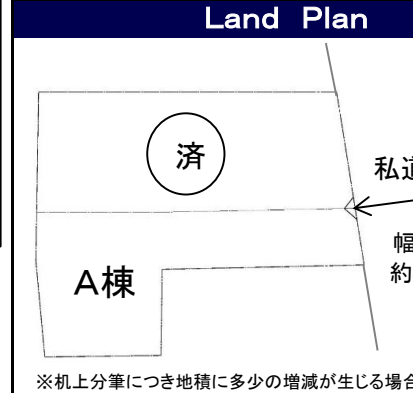
『繰り返す地震から、住まいと生活を守る』

MAMORY

熊本城を守る地震対策があなたの住まいを守る。

「熊本城」が選んだのは、住友ゴムの制震ダンパー。震度7の揺れ幅を最大89%[※]吸収します。
熊本城大守には「MAMORY」と同じ高減衰ゴムを使用した制震ダンパーが採用されています。

耐震 + 制震



東京メトロ南北線
『志茂』駅徒歩 2分
JR埼京線・京浜東北線
『赤羽』駅徒歩 13分

販売価格
A棟 7,480 万円 (税込)
(内消費税: 2,138,000円)

土地面積: 85.10m²
建物面積: 92.89m²
建築確認番号: 第23UDI1T建04382号

駅チカ物件 車複数台駐車可能

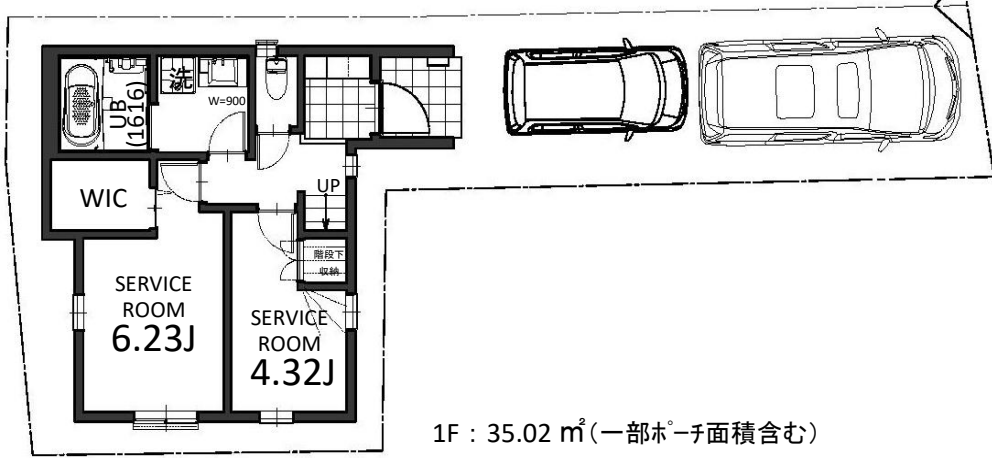
- 【フラット35】対応可
- 瑕疵担保保険付
- 地盤保証20年付

Property Overview

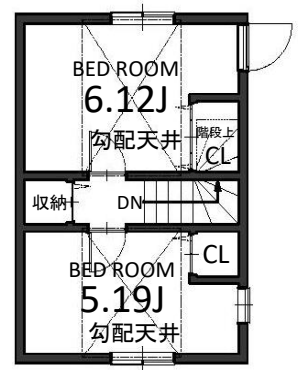
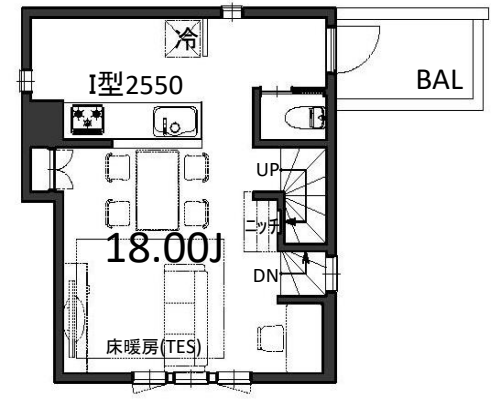
地名地番 / 北区志茂2丁目5番26
住居表示 / 北区志茂2丁目5番3号(予定)
用途地域 / 準工業地域(特別工業地区)
建ぺい率 / 60% 容積率 / 200%
防火指定 / 準防火地域
高度指定 / 第2種高度地区
地目 / 宅地 土地権利 / 所有権
都市計画 / 市街化区域 構造 / 木造3階建
道路 / 南側:私道 SB後幅員約4m
設備 / 都市ガス・東京電力・公共上下水道
完成・引渡 / 2024年3月下旬完成予定・相談

Life Information

なでしこ小学校 《約190m(徒歩3分)》
赤羽岩淵中学校 《約470m(徒歩6分)》
赤羽中央総合病院 《約400m(徒歩5分)》
まいばすけっと 志茂4丁目店 《約190m(徒歩3分)》



※司法書士・土地家屋調査士・火災保険加入会社は、売主指定とさせていただきます。



■国土交通大臣(2)第9238号 ■(公社)全国宅地建物取引業保証協会会員 ■(公社)東京都宅地建物取引業協会会員

MyLife Planning 株式会社マイライフプランニング URL: http://www.mylifep.com

【本社ショールーム】〒164-0011 東京都中野区中央1-1-1 マイライフビル tel. 03-5338-5055 fax. 03-5338-5081 ■担当 内田

■手数料 3%(税込) ■取引態様 売主

建売用地大至急求めています。

希望エリア(23区内、川崎市、川口市) 【本社】まで 諸条件柔軟に対応いたします。