

建築条件付売地
大田区大森東1丁目
全2区画

駅近徒歩5分

京急本線

『平和島』 駅徒歩5分

『大森町』 駅徒歩13分

土地価格

A区画 3,679万円

Property Overview

地名地番 / 大田区大森東1丁目
住居表示 / 大田区大森東1丁目
用途地域 / 準工業地域
建ぺい率 / 60% 容積率 / 200%
防火指定 / 準防火地域 高度指定 / 第2種高度地区
地目 / 宅地 土地権利 / 所有権
都市計画 / 市街化区域 構造 / 木造3階建
道路 / 北側:公道 幅員約4m
/ 東側:私道 幅員約4m
設備 / 都市ガス・東京電力・公共上下水道
完成・引渡 / 2024年9月下旬完成予定

Life Information

大森東小学校 《約190m(徒歩3分)》
大森東中学校 《約1km(徒歩13分)》
大田病院 《約1.1km(徒歩14分)》
東急ストア 平和島店 《約380m(徒歩5分)》

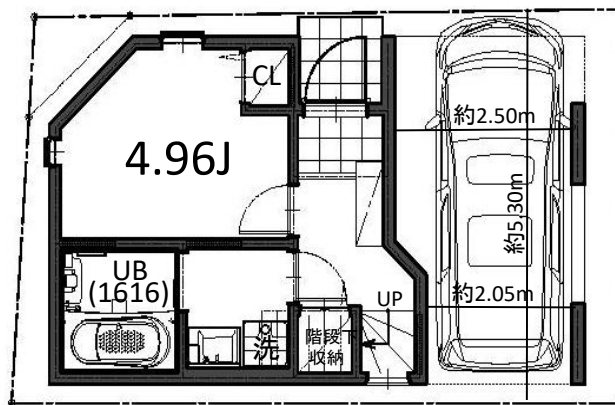


A区画

合計価格 5,780万円 (税込)

建物参考価格: 2,101万円(税込)
土地面積: 45.62㎡
建物面積: 90.99㎡(車庫等面積10.45㎡含む)

【建物参考プラン】



1F: 31.02㎡(車庫等面積10.45㎡)

※司法書士・土地家屋調査士・火災保険加入会社は、売主指定とさせていただきます。

Equipment



Vibration Control

制震装置【マモリー】 『繰り返す地震から、住まいと生活を守る』 MAMORY



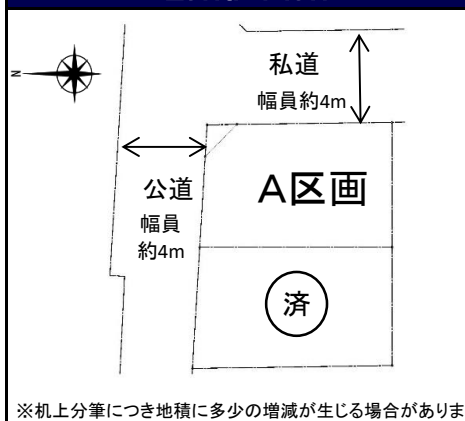
熊本城を守る地震対策があなたの住まいを守る。



「熊本城」を選んだのは、住友ゴムの制震ダンパー。震度7の揺れ幅を最大89%[※]吸収します。
熊本城大天守には「MAMORY」と同じ高減衰ゴムを利用した制震ダンパーが採用されています。

耐震 + 制震

Land Plan

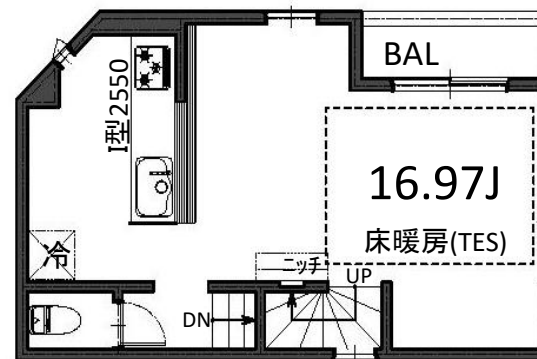


※机上分筆につき地積に多少の増減が生じる場合があります

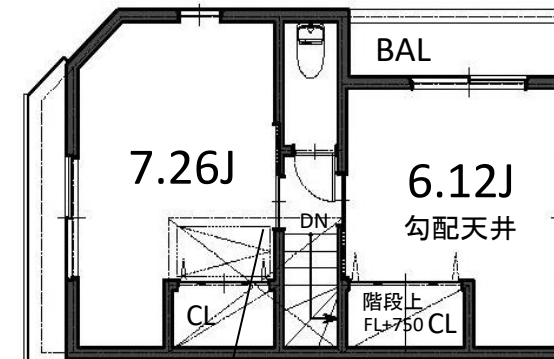
Access Map



都心へダイレクトの好アクセス



2F: 31.02㎡



3F: 28.95㎡

【フラット35】対応可

瑕疵担保保険付

地盤保証20年付



株式会社マイライフプランニング

URL: http://www.mylifep.com

担当 / 佐藤公則

【蒲田ショールーム】

〒144-0052 東京都大田区蒲田5-28-2 エム・シー・エムビル6F

tel. 03-3730-5055 fax. 03-3730-5066

取引態様
売主