



MyLife Stage

国立市
西2丁目

新築分譲住宅 / 全2棟

JR南武線

「西国立」駅徒歩12分

JR中央線

「国立」駅徒歩17分

「中央郵政研修センター」

バス停徒歩1分



南道路6m、日当たり良好 子育て支援充実の街、国立市



株式会社マイライフプランニング

〒164-0011

東京都中野区中央1-1-1 マイライフビル

TEL : 03-5338-5055 / FAX : 03-5338-5081

【本社】

■国土交通大臣(2)第9238号

■(公社)東京都宅地建物取引業協会会員

■(公社)全国宅地建物取引業保証協会会員

担当: 浜津 取引態様: 売主

弊社ショールームにてプレゼンテーション随時受付中!

ご来場お待ちしております

URL: <http://www.mylifep.com>

【本社ショールーム】 〒164-0011 東京都中野区中央1-1-1 マイライフビル3F

【赤羽ショールーム】 〒115-0045 東京都北区赤羽2-16-4 セキネビル4F

250227

制震装置【マモリー】

MAMORY

『繰り返す地震から、住まいと生活を守る』

熊本城を守る地震対策
があなたの住まいを守る。



「熊本城」が選んだのは、住友ゴムの制震ダンパー。
震度7の揺れ幅を最大89%吸収します。
熊本城大天守には「MAMORY」と同じ高減衰ゴム
を利用して制震ダンパーが採用されています。



耐震 + 制震

Property Overview

- 地名地番 / 国立市西2丁目
- 住居表示 / 国立市西2丁目
- 用途地域 / 第2種中高層住居専用地域
- 建ぺい率 / 60% 容積率 / 200%
- 防火指定 / 準防火地域 地目 / 宅地
- 高度指定 / 第1種高度地区
- 土地権利 / 所有権
- 都市計画 / 市街化区域 構造 / 木造3階建
- 道路 / 南側:公道 幅員約6.15m
- 設備 / 都市ガス・東京電力・公共上下水道
- 完成・引渡 / 2025年6月下旬完成予定・相談

住宅ローン減税 《 省エネ基準適合住宅 》

Access Map



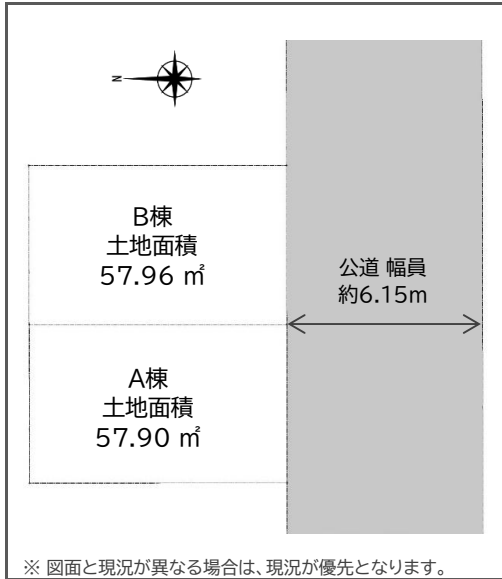
※司法書士・土地家屋調査士・火災保険加入会社は、売主指定とさせていただきます。

Equipment

- 外壁通気工法
- 全サッシ網戸付
- システムキッチン
- 24時間換気
- シャワートイレ(温水便座)
- ECOジョーズ
- TES床暖房
- 断熱玄関ドア
- LED照明
- パアガラス(Low-e)
- 食器洗浄乾燥機
- 断熱浴槽
- 浴室換気乾燥機
- カーモニター付インターホン
- ロフト又は小屋裏収納

Life Information

- 国立第二小学校 《 約130m(徒歩3分) 》
- 国立第二中学校 《 約650m(徒歩9分) 》
- 立川病院 《 約1.4km(徒歩18分) 》
- 西友 西国立店 《 約800m(徒歩10分) 》



※ 図面と現況が異なる場合は、現況が優先となります。

国立市西2丁目

新築分譲住宅

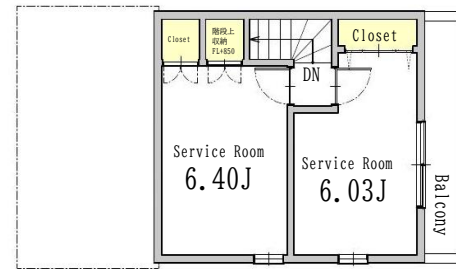
全2棟

A棟

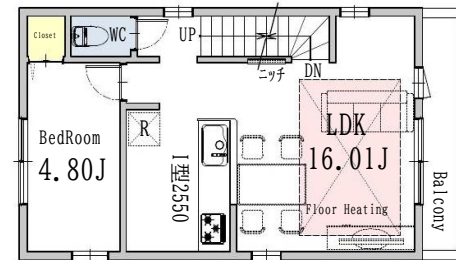
販売価格：
6,080万円(税込)
(内消費税:2,130,000円)

土地面積：57.90㎡ 建物面積：104.18㎡
(車庫面積13.24㎡含む)

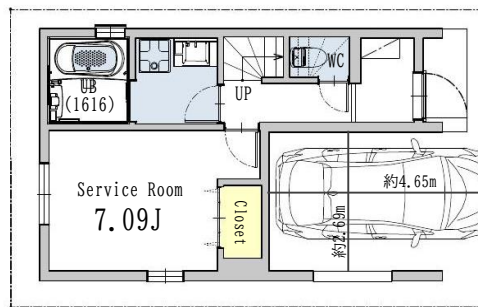
建築確認番号：第24UDI1T建03933号



3F：25.43㎡



2F：38.29㎡



1F：40.46㎡(車庫面積13.24㎡含む)

断熱等級5相当

【フラット35】S対応

瑕疵担保保険付

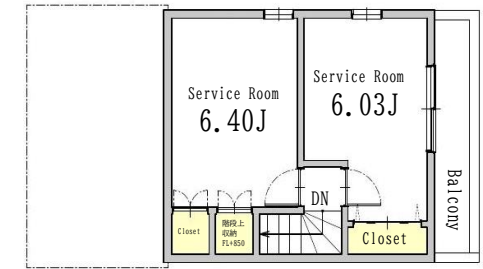
地盤保証20年付

B棟

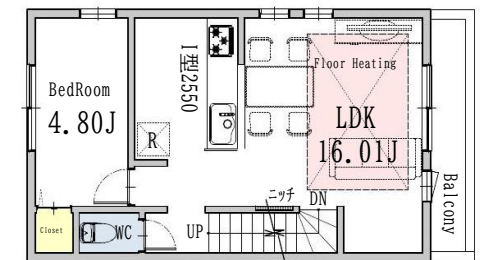
販売価格：
6,180万円(税込)
(内消費税:2,130,000円)

土地面積：57.96㎡ 建物面積：104.18㎡
(車庫面積13.24㎡含む)

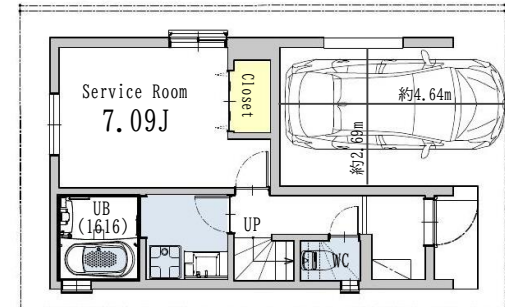
建築確認番号：第24UDI1T建03934号



3F：25.43㎡



2F：38.29㎡



1F：40.46㎡(車庫面積13.24㎡含む)



※写真はイメージとなります。実際の仕様とは異なります。

250227