

新築分譲住宅
蕨市南町2丁目
 全2棟

都心へのアクセス良好!

JR京浜東北線

『西川口』駅徒歩 13分

販売価格

A棟 4,480万円 (税込)
 (内消費税: 1,920,000円)

B棟 4,280万円 (税込)
 (内消費税: 1,820,000円)

Property Overview

地名地番 / 蕨市南町2丁目
 住居表示 / 蕨市南町2丁目
 用途地域 / 第1種中高層住居専用地域
 建ぺい率 / 60% 容積率 / 200%
 防火指定 / 準防火地域 高度指定 / 指定なし
 地目 / 宅地 土地権利 / 所有権
 都市計画 / 市街化区域 構造 / 木造3階建
 道路 / 北側: 公道 約4.13m
 設備 / 都市ガス・東京電力・公共上下水道
 完成・引渡 / 2024年7月中旬完成予定・相談

Life Information

南小学校 《約 200m (徒歩 3分)》
 第一中学校 《約 410m (徒歩 6分)》
 済生会川口総合病院 《約 1.2km (徒歩 15分)》
 アコレ わらび南町店 《約 150m (徒歩 2分)》

Vibration Control

制震装置【MAMORY】

MAMORY



『繰り返す地震から、
 住まいと生活を守る』

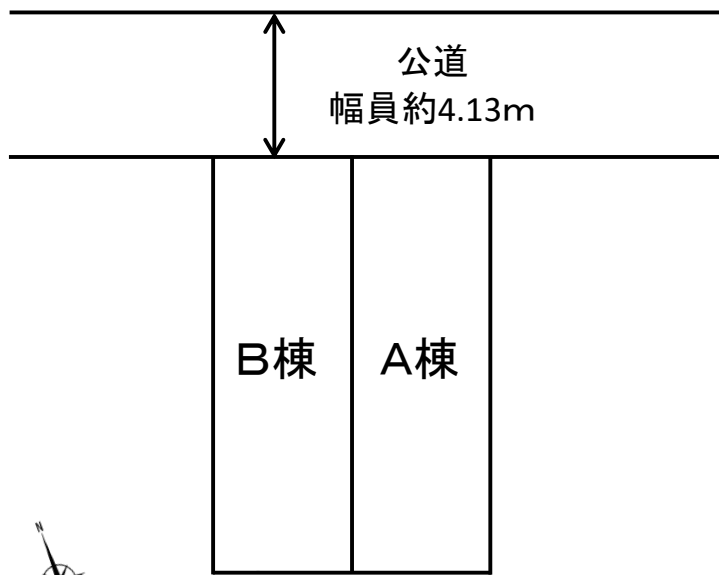
熊本城を守る地震対策が
 あなたの住まいを守る。

耐震 + 制震

「熊本城」が選んだのは、住友ゴムの制震ダンパー。
 震度7の揺れ幅を最大89%^{*1}吸収します。

※熊本城大天守には「MAMORY」と同じ高減衰ゴムを利用した制震ダンパーが採用されています。

Land Plan



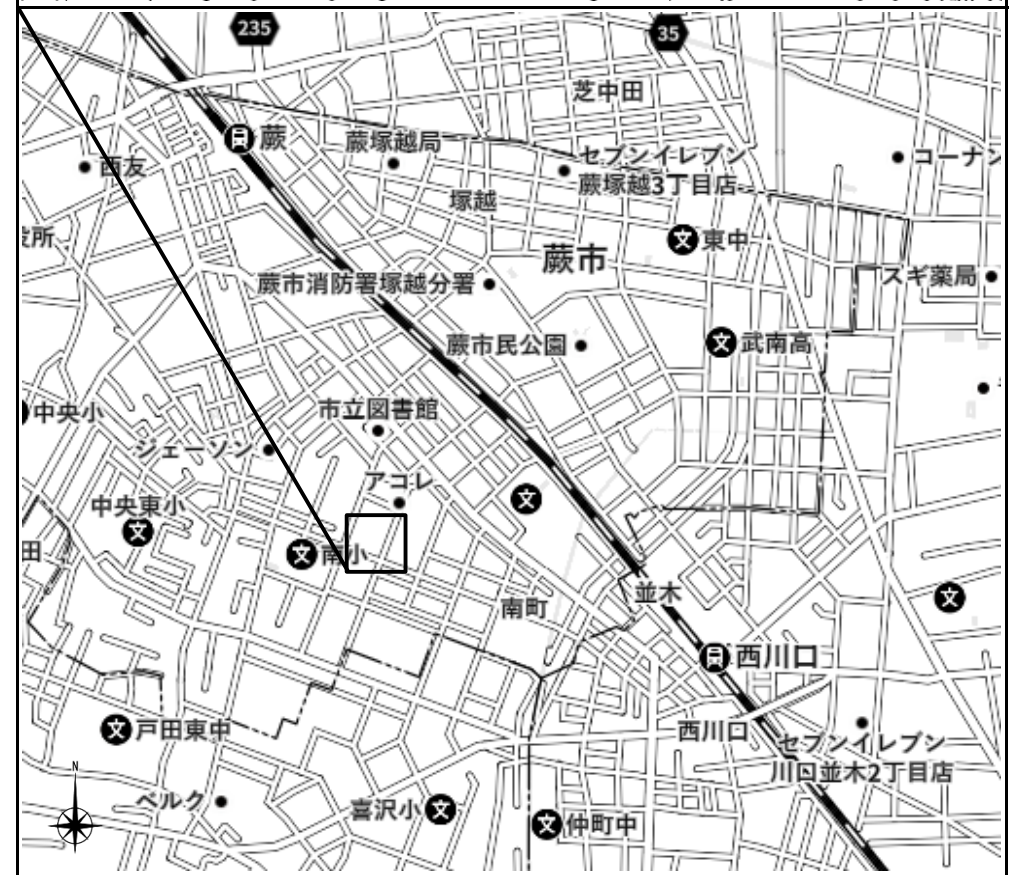
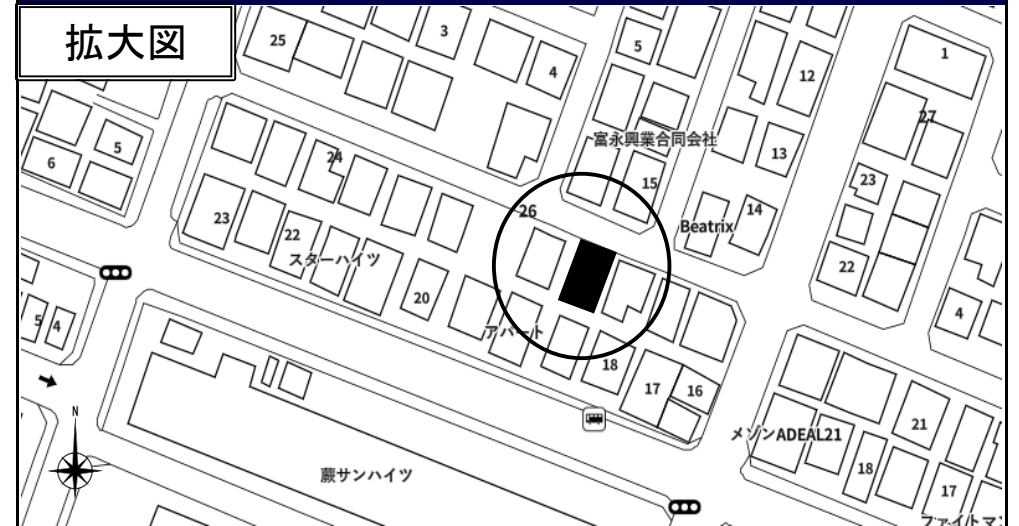
Equipment

- 外壁通気工法
- TES 床暖房
- ECO ジョーズ
- ヘアガラス (Low-e)
- 24時間換気
- シャワートイレ (温水便座)
- 浴室換気乾燥機
- カラーモニター付インターホン
- システムキッチン
- 食器洗浄乾燥機
- 断熱玄関ドア
- LED照明
- 断熱浴槽
- 全サッシ網戸付

※司法書士・土地家屋調査士・火災保険加入会社は、売主指定とさせていただきます。

Access Map

拡大図



- 【フラット35】対応可
- 瑕疵担保保険付
- 地盤保証20年付



株式会社マイライフプランニング

担当 / 齊藤

URL: <http://www.mylifep.com>

【本社ショールーム】

〒164-0011 東京都中野区中央1-1-1 マイライフビル
 tel. 03-5338-5055 fax. 03-5338-5081

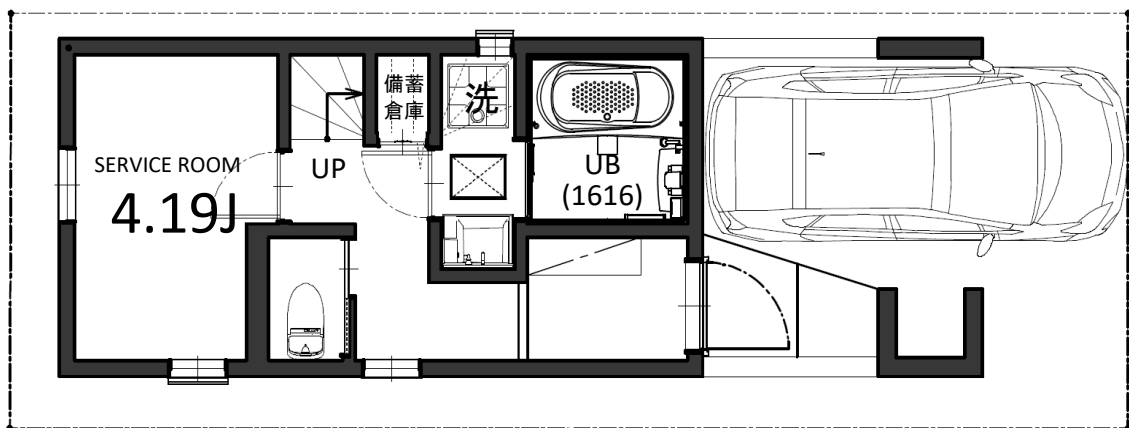
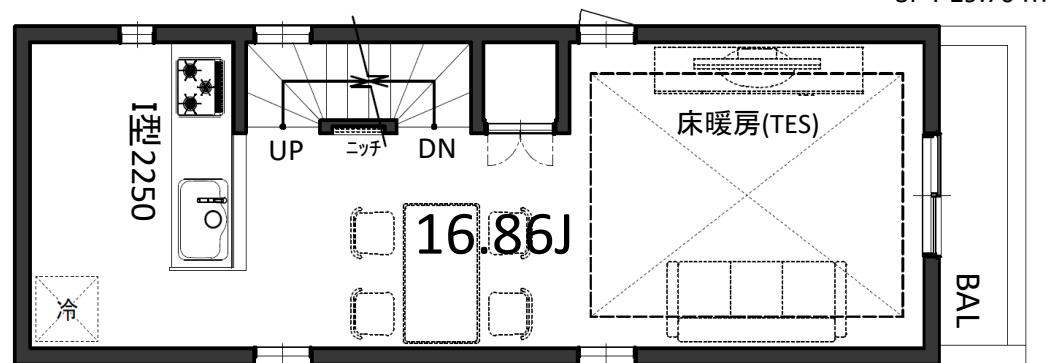
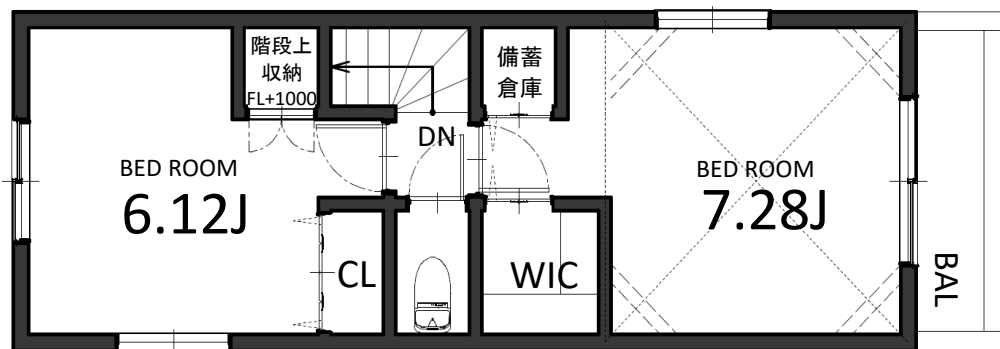
取引態様
 売主

A棟

土地面積 : 48.97㎡
 建物面積 : 88.34㎡
 (車庫面積6.58㎡含む)

販売価格 **4,480**万円(税込)
 (内消費税: 1,920,000円)

建築確認番号 : 第23UDI1T建05583号



B棟

確認申請対象面積 : 47.68㎡
 (売買対象面積: 49.21㎡)
 建物面積 : 85.66㎡
 (車庫面積6.20㎡含む)

販売価格 **4,280**万円(税込)
 (内消費税: 1,820,000円)

建築確認番号 : 第23UDI1T建05584号

