



MyLife Stage

中野区  
中野1丁目Part4

建築条件付売地 / 全1区画

JR中央線・JR総武線・東京メトロ東西線

「中野」駅徒歩10分

東京メトロ丸の内線

「新中野」駅徒歩10分



我が家に愛に行こう



※掲載写真は施工例となります。実際の仕様とは異なります。



※写真はイメージとなります。実際の仕様とは異なります。



株式会社マイライフプランニング

〒332-0012

【川口営業所】埼玉県川口市本町4-13-3 ティオプラザ川口壱番館204号室

TEL : 048-228-5050 / FAX : 048-228-5060

- 国土交通大臣(2)第9238号
- (公社)東京都宅地建物取引業協会会員
- (公社)全国宅地建物取引業保証協会会員

担当: 小田 取引態様: 売主

弊社ショールームにてプレゼンテーション随時受付中!

ご来場お待ちしております URL: <http://www.mylifep.com>

【本社ショールーム】〒164-0011 東京都中野区中央1-1-1 マイライフビル3F

【赤羽ショールーム】〒115-0045 東京都北区赤羽2-16-4 セキネビル4F

250306



制震装置【マモリー】

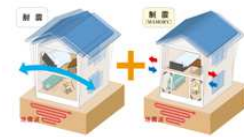
**MAMORY**

『繰り返す地震から、住まいと生活を守る』

熊本城を守る地震対策  
があなたの住まいを守る。



「熊本城」が選んだのは、住友ゴムの制震ダンパー。  
震度7の揺れ幅を最大89%吸収します。  
熊本城大天守には「MAMORY」と同じ高減衰ゴム  
を利用して制震ダンパーが採用されています。



**耐震** + **制震**

中野区中野1丁目Part4

建築条件付売地

全1区画

合計価格：8,380万円（税込）

土地価格：6,180万円

建物参考価格：2,200万円（税込）

土地面積：45.13㎡

建物面積：82.35㎡（車庫面積11.09㎡含む）

Property Overview

- 地名地番 / 中野区中野1丁目
- 住居表示 / 中野区中野1丁目
- 用途地域 / 第1種中高層住居専用地域
- 建ぺい率 / 60% 容積率 / 200%
- 防火指定 / 準防火地域 地目 / 宅地
- 高度指定 / 第2種高度地区 土地権利 / 所有権
- 都市計画 / 市街化区域 構造 / 木造3階建
- 道路 / 北側:私道 幅員約3.9m  
西側:私道 幅員約3.8m
- 設備 / 都市ガス・東京電力・公共上下水道
- 完成・引渡 / 2025年9月中旬完成予定

Equipment

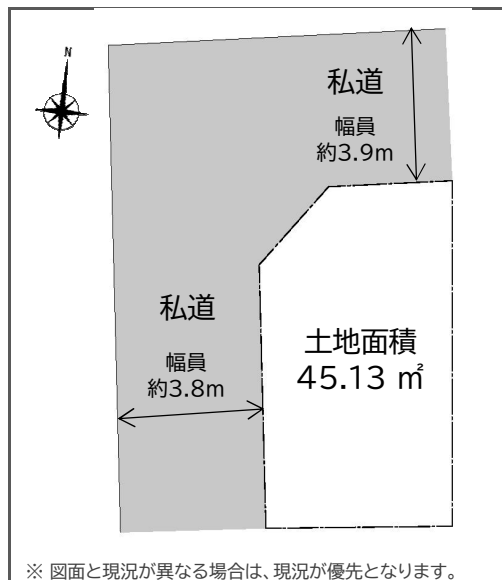
	外壁通気工法		全サッシ網戸付		システムキッチン
	24時間換気		シャワートイレ(温水便座)		ECOジョーズ
	TES床暖房		断熱玄関ドア		LED照明
	Low-eガラス		食器洗浄乾燥機		断熱浴槽
	浴室換気乾燥機		カーモニター付インターホ		

Life Information

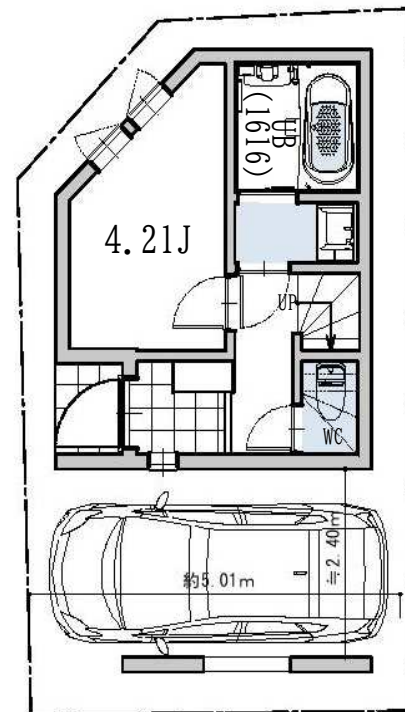
- 谷戸小学校 《約540m（徒歩7分）》
- 中野東中学校 《約1.4km（徒歩18分）》
- 新渡戸記念中野総合病院 《約530m（徒歩7分）》
- まいばすけっと 中野2丁目店 《約240m（徒歩3分）》

住宅ローン減税 《省エネ基準適合住宅》

Access Map



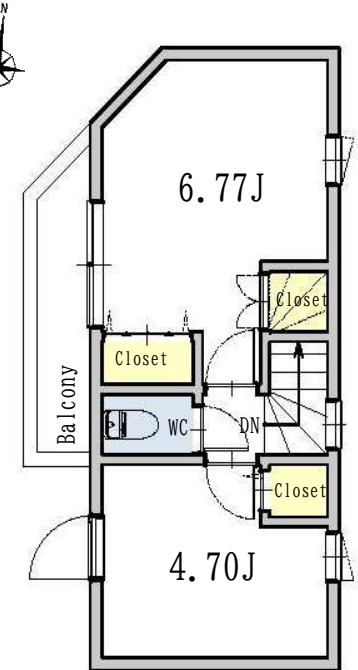
【建物参考プラン】



1F : 29.61㎡  
(車庫面積11.09㎡含む)



2F : 28.13㎡



3F : 24.61㎡

断熱等級5相当

【フラット35】S 対応可

瑕疵担保保険付

地盤保証20年付

※司法書士・土地家屋調査士・火災保険加入会社は、売主指定とさせていただきます。



※写真はイメージとなります。実際の仕様とは異なります。

250306