

新築分譲住宅  
新宿区若松町Part2  
全1棟

都営大江戸線  
『若松河田』 駅徒歩 2分  
『牛込柳町』 駅徒歩 9分  
東京メトロ東西線  
『早稲田』 駅徒歩 11分

販売価格  
**6,480** 万円(税込)  
(内消費税:1,910,000円)

Property Overview

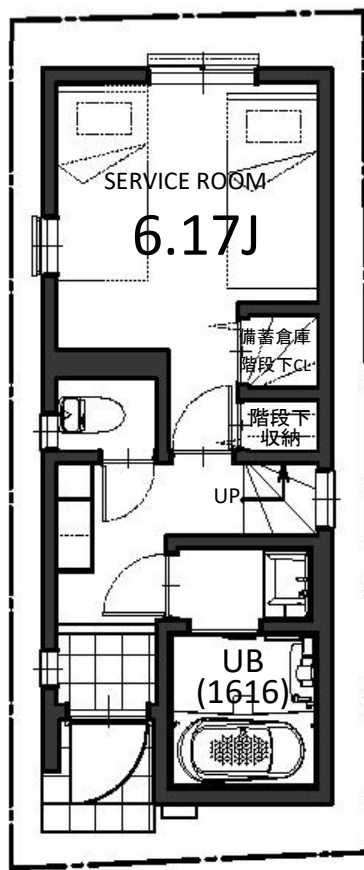
地名地番 / 新宿区若松町67番13  
住居表示 / 新宿区若松町27番3号(予定)  
用途地域 / 第1種住居地域  
建ぺい率 / 60% 容積率 / 300%  
防火指定 / 準防火地域  
高度指定 / 第2種高度地区  
地目 / 宅地 土地権利 / 所有権  
都市計画 / 市街化区域 構造 / 木造3階建  
道路 / 南側:私道 SB後幅員約3m  
設備 / 都市ガス・東京電力・公共上下水道  
完成・引渡 / 2022年11月上旬完成予定・相談

Life Information

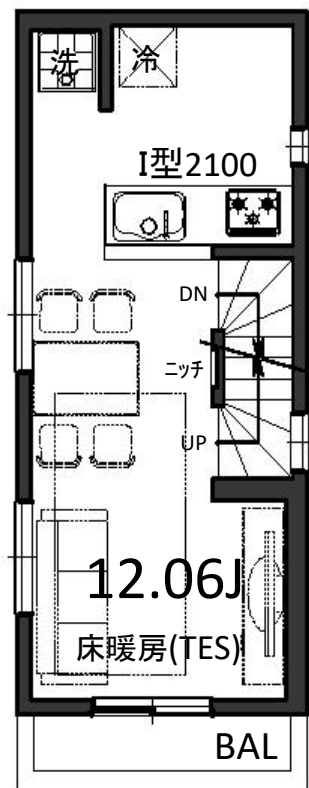
余丁町小学校 《約 200m (徒歩 3分)》  
新宿中学校 《約 840m (徒歩 11分)》  
国立国際医療研究センター病院 《約 290m (徒歩 4分)》  
ライフ若松河田駅前店 《約 100m (徒歩 2分)》

土地面積 : 36.47㎡  
建物面積 : 59.26㎡  
建築確認番号 : 第22UDI1T建00892号

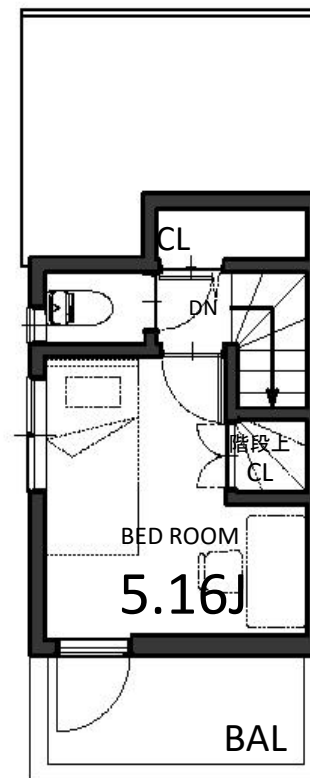
南向きの新邸宅  
駅まで徒歩2分の好立地  
3階ワイドバルコニーが魅力的



1F : 22.67 ㎡



2F : 22.74 ㎡



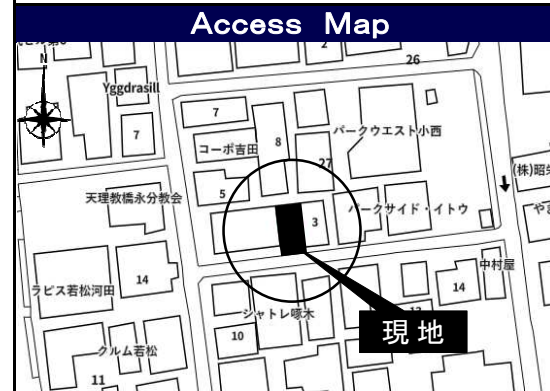
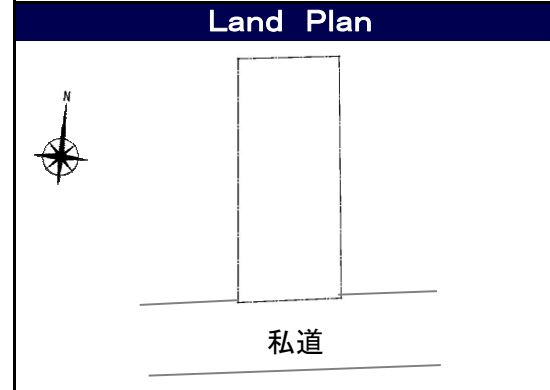
3F : 13.85 ㎡

※司法書士・土地家屋調査士・火災保険加入会社は、売主指定とさせていただきます。

瑕疵担保保険付

地盤保証20年付

Vibration Control  
制震装置【MAMORY】  
『繰り返す地震から、住まいと生活を守る』  
熊本城を守る地震対策があなたの住まいを守る。  
「熊本城」が選んだのは、住友ゴムの制震ダンパー。震度7の揺れ幅を最大89%<sup>※1</sup>吸収します。  
熊本城大天守には「MAMORY」と同じ高減衰ゴムを利用した制震ダンパーが採用されています。



Equipment

- 外壁通気工法
- 24時間換気
- システムキッチン
- 断熱浴槽
- TES 床暖房
- シャワートイレ (温水便座)
- 食器洗浄乾燥機
- 全サッシ 網戸付
- ECO ジョーズ
- 浴室換気乾燥機
- 断熱 玄関ドア
- ヘアクラス (Low-e)
- カラーモニター付インターホン
- LED 照明