

建築条件付売地
大田区田園調布南
全2区画

東急多摩川線
『沼部』 駅徒歩 4 分
東急東横線
『多摩川』 駅徒歩 15 分
東急池上線
『御嶽山』 駅徒歩 15 分

土地価格

A 区画 4,987 万円
B 区画 4,887 万円

Property Overview

地名地番 / 大田区田園調布南
住居表示 / 大田区田園調布南
用途地域 / 第1種住居地域
建ぺい率 / 60% 容積率 / 200%
防火指定 / 準防火地域 高度指定 / 第2種高度地区
地目 / 宅地 土地権利 / 所有権
都市計画 / 市街化区域 構造 / 木造3階建
道路 / 南東側:私道 幅員約4m
設備 / 都市ガス・東京電力・公共上下水道
完成・引渡 / 2022年3月中旬完成予定

Life Information

嶺町小学校 《約 300m (徒歩 4 分)》
東調布中学校 《約 520m (徒歩 7 分)》
日本医科大学武蔵小杉病院 《約 1.5km (徒歩 19 分)》
まいばすけっと沼部駅前店 《約 320m (徒歩 4 分)》



Equipment	Vibration Control
<ul style="list-style-type: none"> 外壁通気工法 24時間換気 TES床暖房 ペアガラス (Low-e) 浴室換気乾燥機 システムキッチン ECOジョーズ 	<ul style="list-style-type: none"> 全サッシ網戸付 シャワートイレ (温水便座) 断熱玄関ドア 食器洗浄乾燥機 カーモーター付インターホン LED照明 断熱浴槽

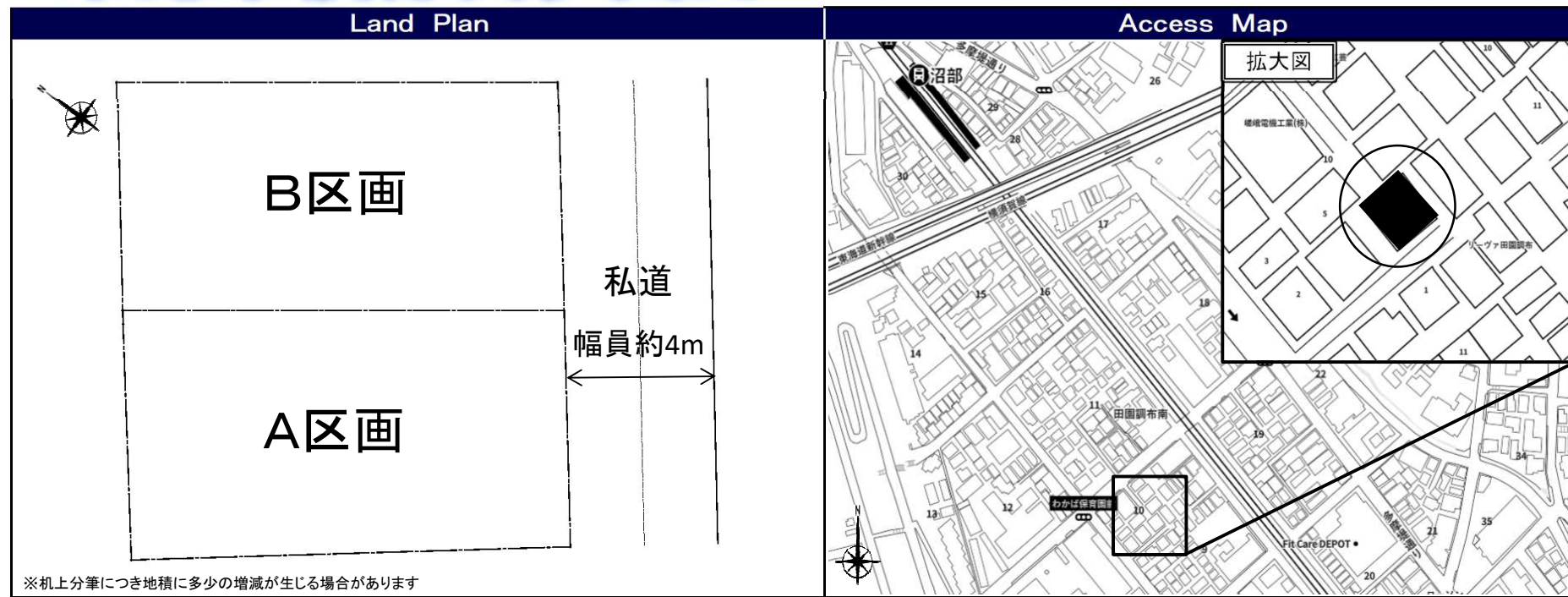
制震装置【マモリー】
MAMORY

『繰り返す地震から、住まいと生活を守る』
熊本城を守る地震対策があなたの住まいを守る。

耐震 + 制震

「熊本城」が選んだのは、住友ゴムの制震ダンパー。震度7の揺れ幅を最大89%^{*1}吸収します。
*1熊本城大天守には「MAMORY」と同じ高減衰ゴムを利用した制震ダンパーが採用されています。

大型4LDK
東急東横線徒歩圏内 南側道路 日当たり良好



※机上分筆につき地積に多少の増減が生じる場合があります
※司法書士・土地家屋調査士・火災保険加入会社は、売主指定とさせていただきます。

【フラット35】対応可 瑕疵担保保険付 地盤保証20年付



株式会社マイライフプランニング

URL: http://www.mylifep.com

国土交通大臣(1)第9238号 ■(公社)全国宅地建物取引業保証協会会員 ■(公社)東京都宅地建物取引業協会会員

担当 / 藤澤

【本社ショールーム】

〒164-0011 東京都中野区中央1-1-1 マイライフビル
tel. 03-5338-5055 fax. 03-5338-5081

取引態様
売主

A区画

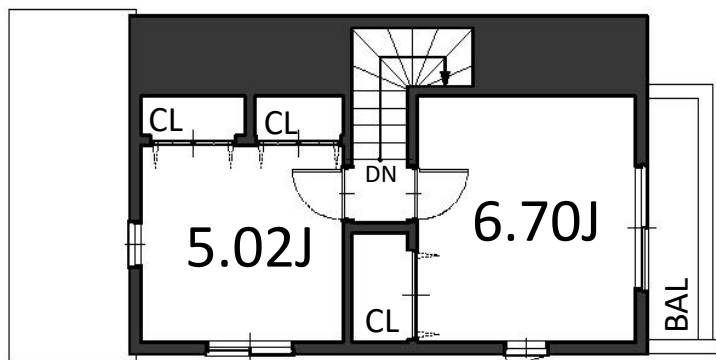
合計価格 **6,880**万円(税込)

【 建物参考プラン 】

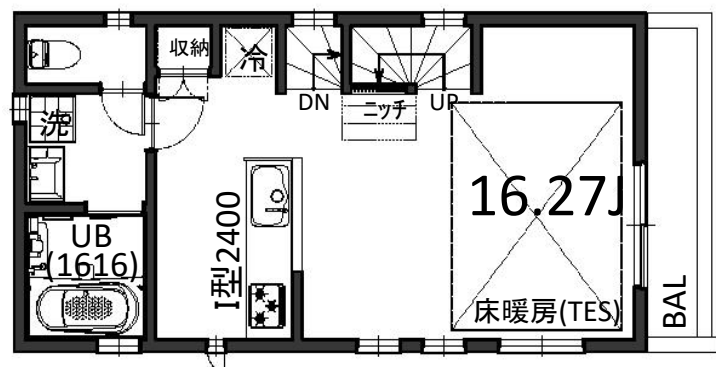
建物参考価格 : **1,893**万円(税込)

土地面積 : 62.04㎡

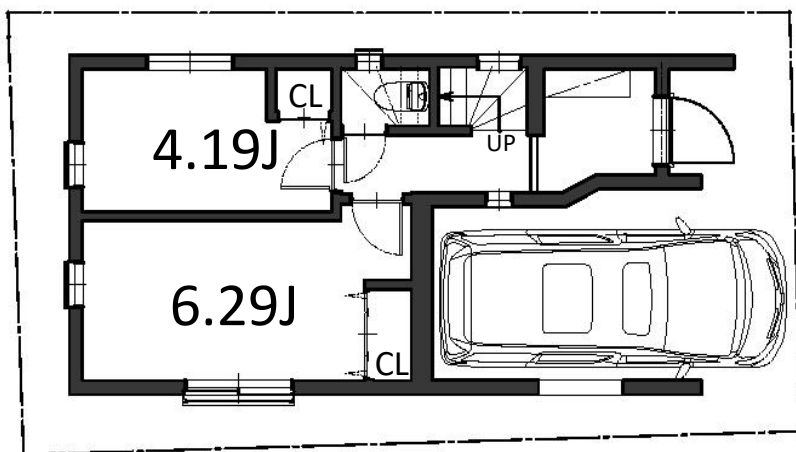
建物面積 : 99.71㎡ (車庫面積9.77㎡含む)



3F : 25.72 ㎡



2F : 37.36 ㎡



1F : 36.63 ㎡
(車庫面積9.77㎡含む)

B区画

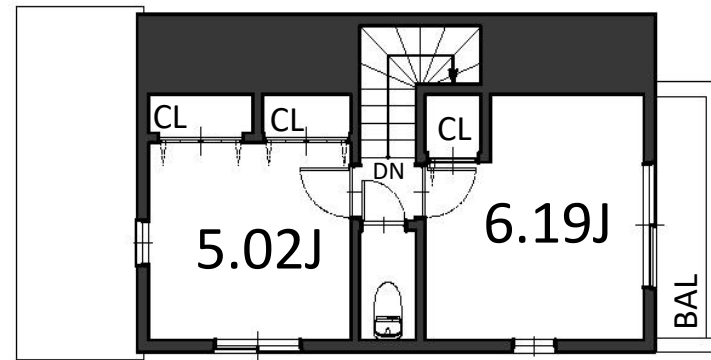
合計価格 **6,780**万円(税込)

【 建物参考プラン 】

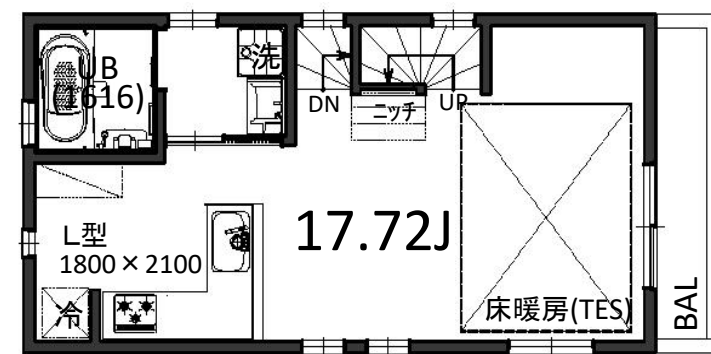
建物参考価格 : **1,893**万円(税込)

土地面積 : 58.67㎡

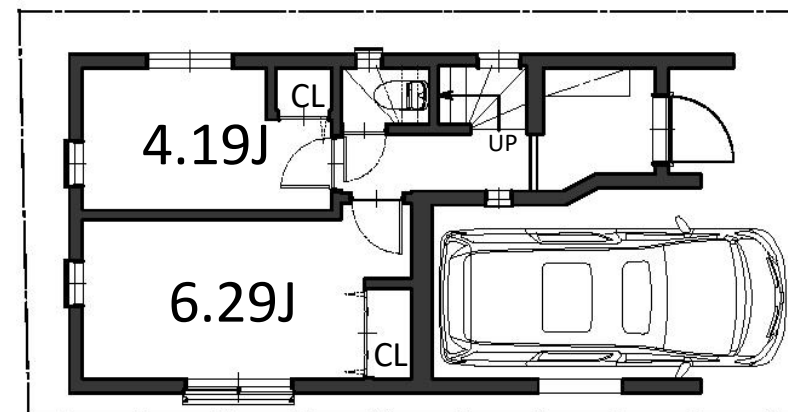
建物面積 : 99.71㎡ (車庫面積9.77㎡含む)



3F : 25.72 ㎡



2F : 37.36 ㎡



1F : 36.63 ㎡
(車庫面積9.77㎡含む)