

**建築条件付売地**  
**練馬区桜台5丁目**  
**全2区画**

西武池袋線  
**『桜台』** 駅徒歩 6 分  
 東京メトロ有楽町線  
**『新桜台』** 駅徒歩 11 分  
 西武池袋線・都営大江戸線  
**『練馬』** 駅徒歩 12 分

**土地価格**  
**B区画 6,780 万円**

**Property Overview**

地名地番 / 練馬区桜台5丁目6000番41.42.9  
 住居表示 / 練馬区桜台5丁目1番2号(予定)  
 用途地域 / 第1種低層住居専用地域  
 建ぺい率 / 50% 容積率 / 100%  
 防火指定 / 準防火地域  
 高度指定 / 第1種高度地区  
 地目 / 宅地 土地権利 / 所有権  
 都市計画 / 市街化区域 構造 / 木造2階建  
 道路 / 南側:公道 約6.0m 東側:私道 約3.5m  
 設備 / 都市ガス・東京電力・公共上下水道  
 完成・引渡 / 2022年6月下旬完成予定

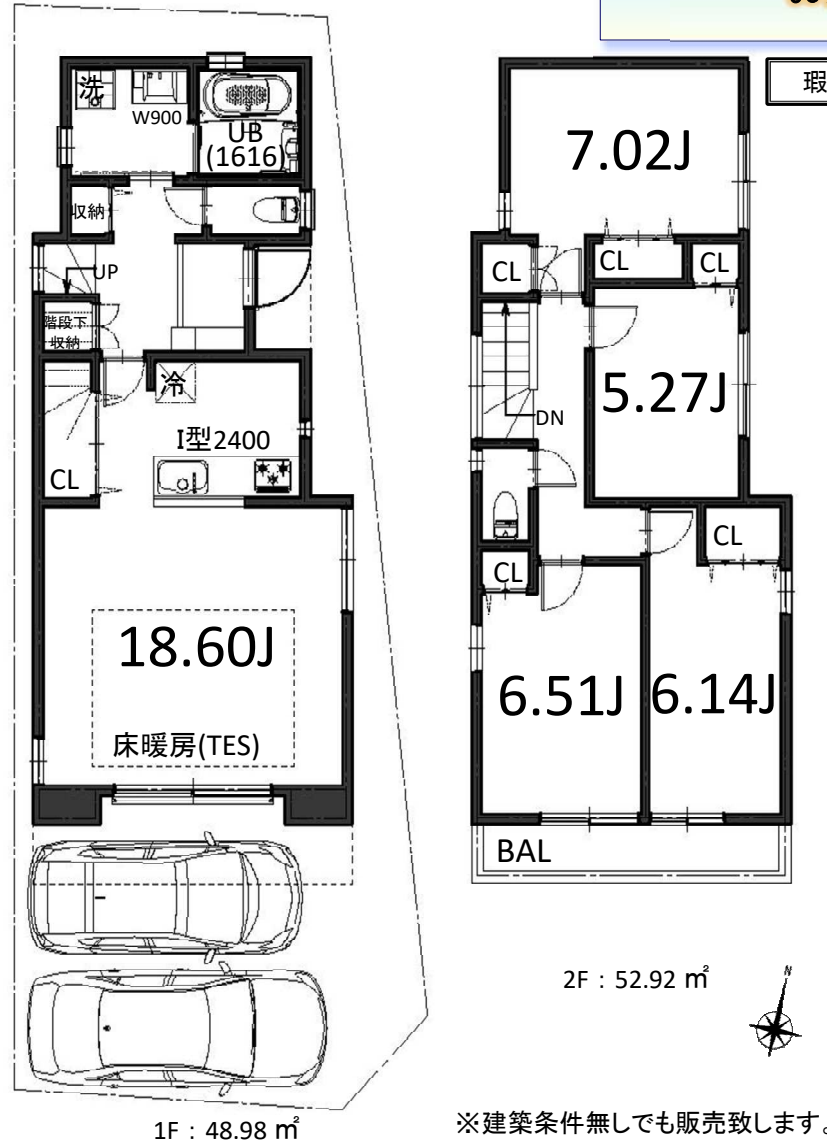
**Life Information**

開進第二小学校 《約 240m (徒歩 3分)》  
 開進第二中学校 《約 730m (徒歩 10分)》  
 総合東京病院 《約 1.7km (徒歩 22分)》  
 まいばすけっと 桜台駅北店 《約 230m (徒歩 3分)》

合計価格 **8,980** 万円(税込)

建物参考価格: 2,200万円(税込)

**【建物参考プラン】**



※建築条件無しでも販売致します。  
 ※司法書士・土地家屋調査士・火災保険加入会社は、売主指定とさせていただきます。

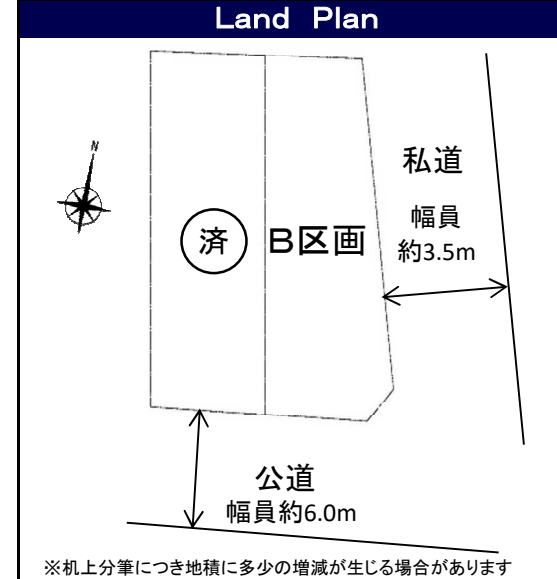
セミ オーダー ハウス  
**《Semi Order House》**  
 あなたの Style で My Home をつくる  
**「選ぶ」** が楽しい Semi - Order House  
**お気軽にご相談下さい!**

瑕疵担保保険付 地盤保証 20年付  
**【フラット35】** 対応可

土地面積: 100.29㎡  
 建物面積: 101.90㎡ ※備蓄倉庫含む

**Equipment**

外壁通気工法	TES 床暖房	ECO ジョーズ	ヘアガラス (Low-e)
24時間換気	シャワートイレ (温水便座)	浴室換気乾燥機	カーモニター付インターホン
システムキッチン	食器洗浄乾燥機	断熱玄関ドア	LED照明
断熱浴槽	全サッシ網戸付		



- ①間取りが自由  
車庫の大きさを広くしたい。玄関を広くしたい。部屋を狭くして、収納をもっと増やしたい など
- ②カラーセレクトが自由  
フローリング・トイレ・お風呂を自分の好きな色に。扉やクロスも自由に変更可能。
- ③設備セレクトが自由  
コンセントは多めに欲しい。テレビは壁掛けにしたい。USBケーブルを最初からつけたい など

**東南角地**

**Vibration Control**  
**制震装置「マモリー」**  
**MAMORY**

「繰り返す地震から、住まいと生活を守る」  
**熊本城を守る地震対策があなたの住まいを守る。**

「熊本城」が選んだのは、住友ゴムの制震ダンパー。震度7の揺れ幅を最大89%<sup>※1</sup>吸収します。  
 ※熊本城大天守には「MAMORY」と同じ高減衰ゴムを利用した制震ダンパーが採用されています。

