

新築分譲住宅
江戸川区南篠崎町1丁目
全1棟

「鎌田小学校」徒歩8分
都営新宿線
『瑞江』駅徒歩15分
『篠崎』駅徒歩16分

販売価格
5,280 万円(税込)
(内消費税:1,780,000円)

Property Overview
地名地番 / 江戸川区南篠崎町1丁目
住居表示 / 江戸川区南篠崎町1丁目
用途地域 / 第1種中高層住居専用地域
建ぺい率 / 60% 容積率 / 150%
防火指定 / 準防火地域
高度指定 / 第2種高度地区
地目 / 宅地 土地権利 / 所有権
都市計画 / 市街化区域 構造 / 木造2階建
道路 / 北東側:私道 幅員約4m
設備 / 都市ガス・東京電力・公共上下水道
完成・引渡 / 2022年9月下旬完成予定・相談

Life Information
鎌田小学校 《約640m(徒歩8分)》
篠崎第二中学校 《約640m(徒歩8分)》
セブンイレブン 篠崎店 《約250m(徒歩4分)》
アタック 篠崎店 《約200m(徒歩3分)》



安心・充実の子育て支援

土地面積: 75.50㎡
建物面積: 86.39㎡
建築確認番号: 第21UDI1T建07587号

- Equipment**
- 外壁通気工法
 - 24時間換気
 - システムキッチン
 - ペアガラス(Low-e)
 - 断熱浴槽
 - TES床暖房
 - シャワートレ(温水便座)
 - 浴室換気乾燥機
 - 食器洗浄乾燥機
 - カーモニター付インターホン
 - 全サッシ網戸付
 - ECOジョーズ
 - 浴室換気乾燥機
 - 断熱玄関ドア
 - LED照明
 - ロフト

Vibration Control

制震装置【マモリー】

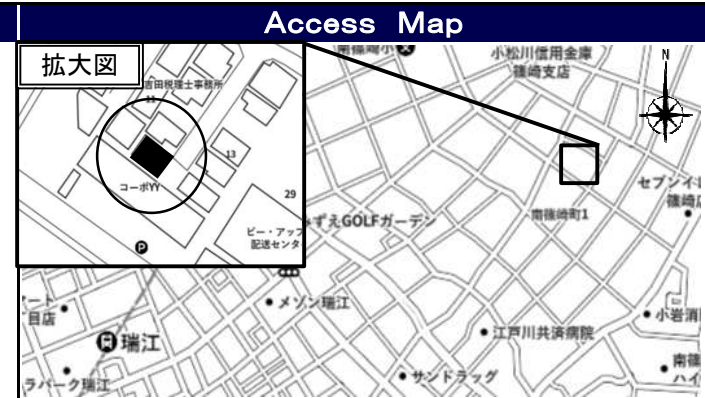
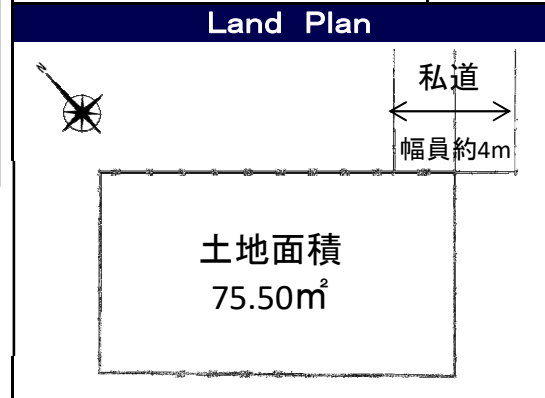
『繰り返す地震から、住まいと生活を守る』

MAMORY

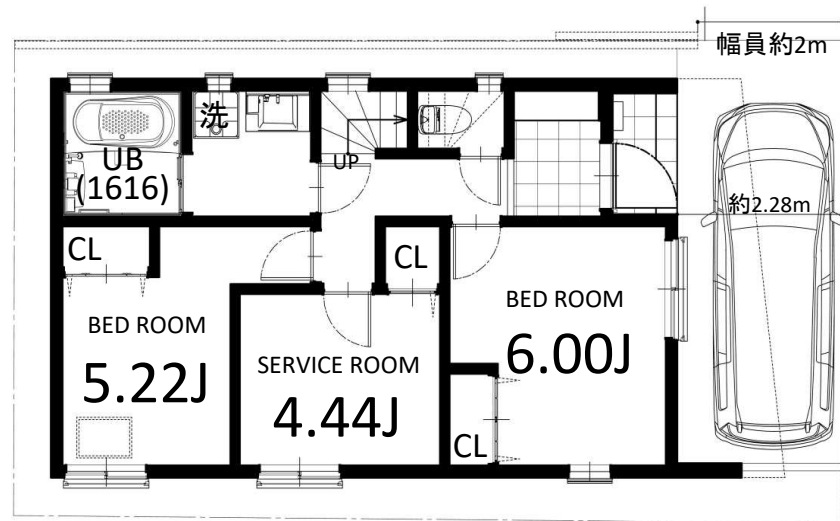
熊本城を守る地震対策があなたの住まいを守る。

「熊本城」が選んだのは、住友ゴムの制震ダンパー。震度7の揺れ幅を最大89%[※]吸収します。
※熊本城大天守には「MAMORY」と同じ高減衰ゴムを利用した制震ダンパーが採用されています。

耐震 + 制震



- 【フラット35】対応可
- 瑕疵担保保険付
- 地盤保証20年付



※司法書士・土地家屋調査士・火災保険加入会社は、売主指定とさせていただきます。