

新築分譲住宅
北区赤羽西4丁目Part8
全1棟

フラット35S(金利Bプラン)利用可!
南道路

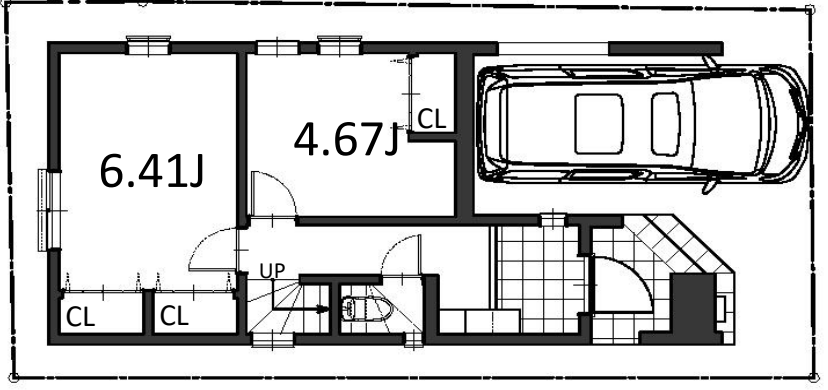
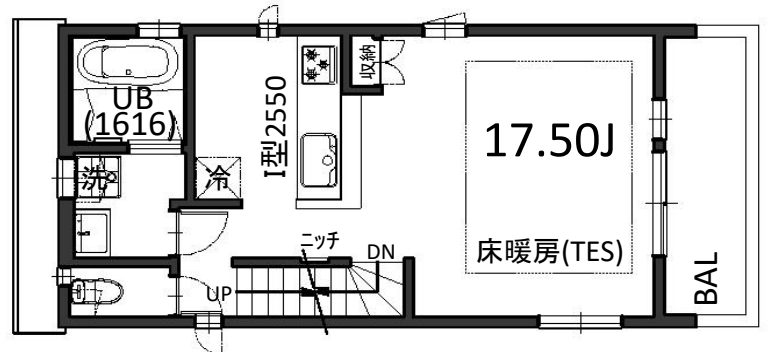
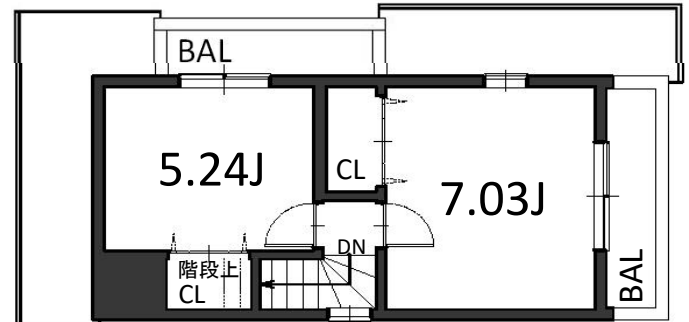
日当り良好
京浜東北線
『赤羽』駅徒歩11分

販売価格
6,980 万円(税込)
(内消費税:1,710,000円)

Property Overview
地名地番 / 北区赤羽西4丁目
住居表示 / 北区赤羽西4丁目
用途地域 / 第1種中高層住居専用地域
建ぺい率 / 60% 容積率 / 150%
防火指定 / 準防火地域
高度指定 / 第2種高度地区
地目 / 宅地 土地権利 / 所有権
都市計画 / 市街化区域 構造 / 木造3階建
道路 / 南側:公道 幅員約3.78m
設備 / 都市ガス・東京電力・公共上下水道
完成・引渡 / 2020年9月下旬完成予定・相談

Life Information
西が丘小学校 《約690m(徒歩9分)》
稲付中学校 《約700m(徒歩9分)》
赤羽中央総合病院附属クリニック 《約720m(徒歩9分)》
マルエツ赤羽台店 《約510m(徒歩7分)》

駅から現地まで
平坦で行けて
通勤にも便利!!



地盤保証20年付 瑕疵担保保険付

※新型コロナウイルスによる資材納入の遅延によりお引渡日が延期となる可能性がございますので、ご理解くださいますようお願い申し上げます。

3F : 25.23 m²
土地面積 : 67.73 m²
建物面積 : 108.70 m²
(車庫等面積12.11 m²含む)

建築確認番号 :
第19UDI1T建04371号

1F : 32.55 m²

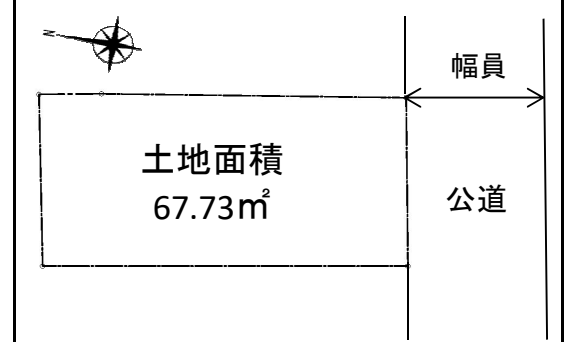
※司法書士・土地家屋調査士・火災保険加入会社は、売主指定とさせていただきます。

Vibration Control
M-GVA

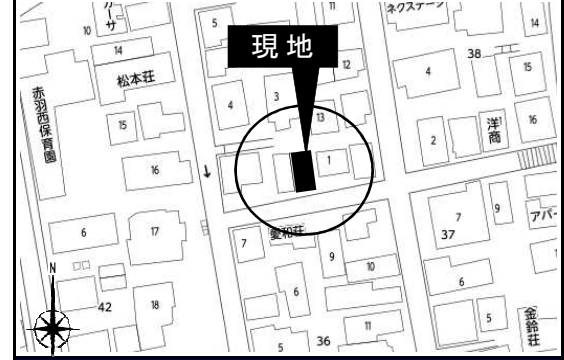
制震システム【エムジーバ】
震度7級の地震波にも
連続6回耐え抜く『安心の家づくり』

耐震 + 制震
地震が建物に与える変形力を最大70%軽減
制震材が、地震の揺れを熱に変えて吸収
スライドロック機構で繰り返す揺れに対応

Land Plan



Access Map



Equipment

- 外壁通気工法
- 24時間換気
- システムキッチン
- 断熱浴槽
- TES床暖房
- シャワートイレ(温水便座)
- 食器洗浄乾燥機
- 全サッシ網戸付
- ECOジョーズ
- 浴室換気乾燥機
- 断熱玄関ドア
- ヘアカラス(Low-e)
- カラーモニター付インターホン
- LED照明

■国土交通大臣(1)第9238号 ■(公社)全国宅地建物取引業保証協会会員 ■(公社)東京都宅地建物取引業協会会員
MyLife Planning 株式会社マイライフプランニング ■担当 / 富田
URL: http://www.mylifep.com

【本社ショールーム】
〒164-0011 東京都中野区中央1-1-1 マイライフビル3F
tel. 03-5338-5055 fax. 03-5338-5081

取引態様
売主