

**建築条件付売地**  
**練馬区田柄1丁目**  
**全1区画**

東京メトロ有楽町線  
『地下鉄赤塚』 駅徒歩 11分  
『平和台』 駅徒歩 13分  
東武東上線  
『下赤塚』 駅徒歩 12分

**土地価格**  
**3,220 万円**

**Property Overview**


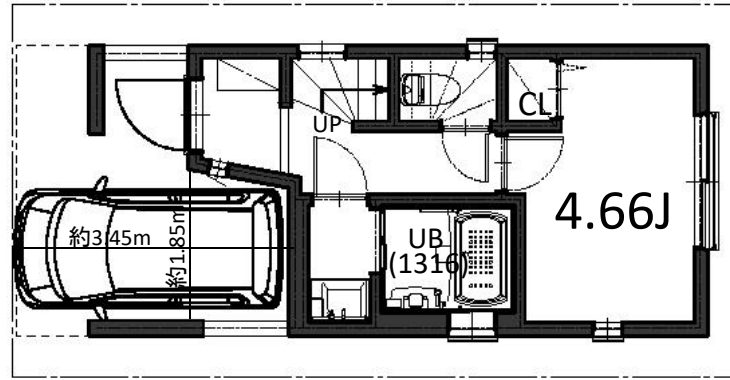
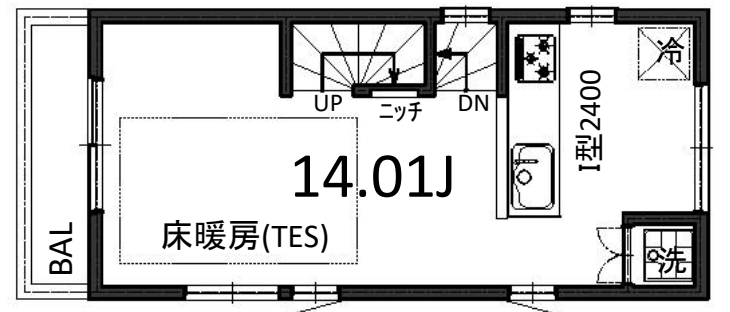
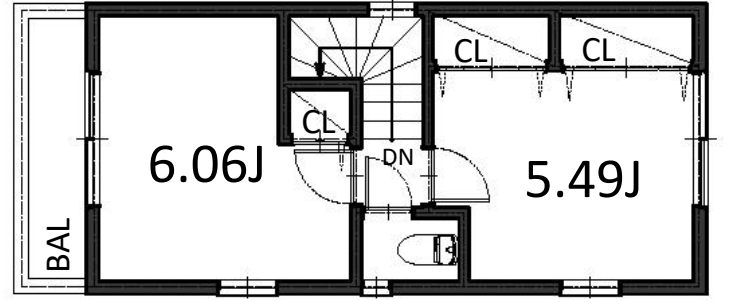
地名地番 / 練馬区田柄1丁目  
住居表示 / 練馬区田柄1丁目  
用途地域 / 第1種中高層住居専用地域・第1種低層住居専用地域  
建ぺい率 / 60%・50% 容積率 / 200%・100%  
防火指定 / 準防火地域  
高度指定 / 第2種高度地区・第1種高度地区  
地目 / 宅地 土地権利 / 所有権  
都市計画 / 市街化区域 構造 / 木造3階建  
道路 / 北側:公道 幅員約12m  
設備 / 都市ガス・東京電力・公共上下水道  
完成・引渡 / 2022年7月中旬完成予定

**Life Information**

田柄小学校 《約450m(徒歩6分)》  
田柄中学校 《約440m(徒歩6分)》  
練馬光が丘病院 《約1.5km(徒歩19分)》  
まいばすけっと 田柄1丁目店 《約60m(徒歩1分)》

合計価格 **4,980** 万円(税込) 土地面積: 43.03㎡  
建物参考価格: **1,760**万円(税込) 建物面積: 78.06㎡  
(車庫面積6.72㎡含む)

【建物参考プラン】

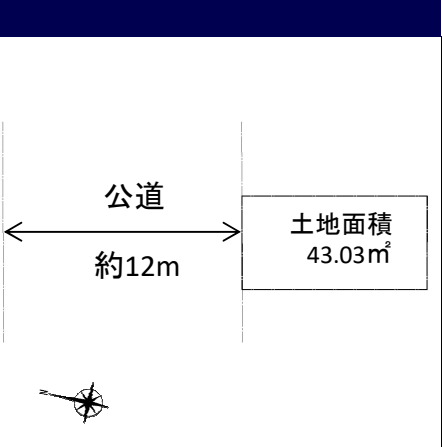
※司法書士・土地家屋調査士・火災保険加入会社は、売主指定とさせていただきます。



【フラット35】対応可 瑕疵担保保険付 地盤保証20年付

**Equipment**

外壁通気工法	ECOジョーズ
24時間換気	浴室換気乾燥機
システムキッチン	断熱玄関ドア
カーモニター付インターホン	LED照明
断熱浴槽	TES床暖房
ヘアガラス(Low-e)	シャワートイレ(温水便座)
全サッシ網戸付	食器洗浄乾燥機



**Vibration Control**

制震装置【マモリー】

**MAMORY**

熊本城を守る地震対策があなたの住まいを守る。  
『繰り返す地震から、住まいと生活を守る』

耐震 + 制震

「熊本城」が選んだのは、住友ゴムの制震ダンパー。震度7の揺れ幅を最大89%<sup>※1</sup>吸収します。  
<sup>※1</sup>熊本城大天守には「MAMORY」と同じ高減衰ゴムを利用した制震ダンパーが採用されています。

