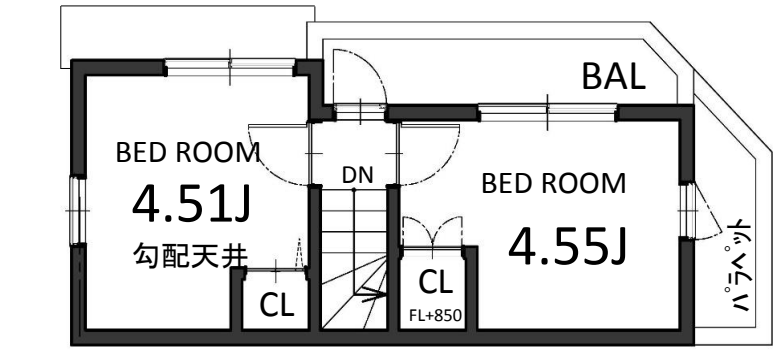


新築分譲住宅
葛飾区東金町6丁目Part2
全1棟

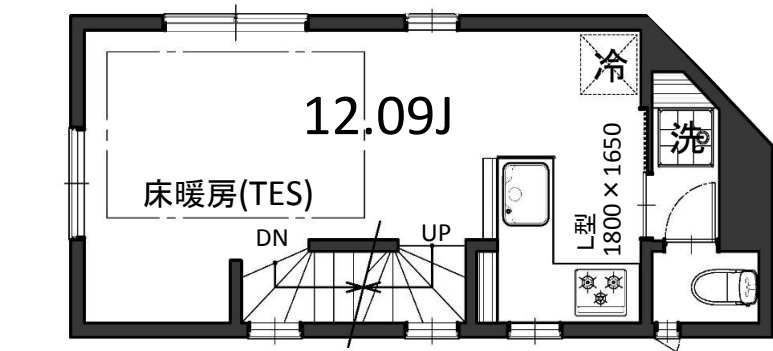
生まれ変わる再開発の街
常磐線
『金町』 駅徒歩 9 分
京成線
『京成金町』 駅徒歩 10 分
販売価格
3,280 万円 (税込)
(内消費税: 1,220,000円)

Property Overview
地名地番 / 葛飾区東金町6丁目
住居表示 / 葛飾区東金町6丁目
用途地域 / 第1種住居地域
建ぺい率 / 70% 容積率 / 160%
防火指定 / 準防火地域
高度指定 / 第2種高度地区
地目 / 宅地 土地権利 / 所有権
都市計画 / 市街化区域 構造 / 木造3階建
道路 / 西側:私道 約4m 北側:私道 約4m
設備 / 都市ガス・東京電力・公共上下水道
完成・引渡 / 2021年5月下旬完成予定・相談

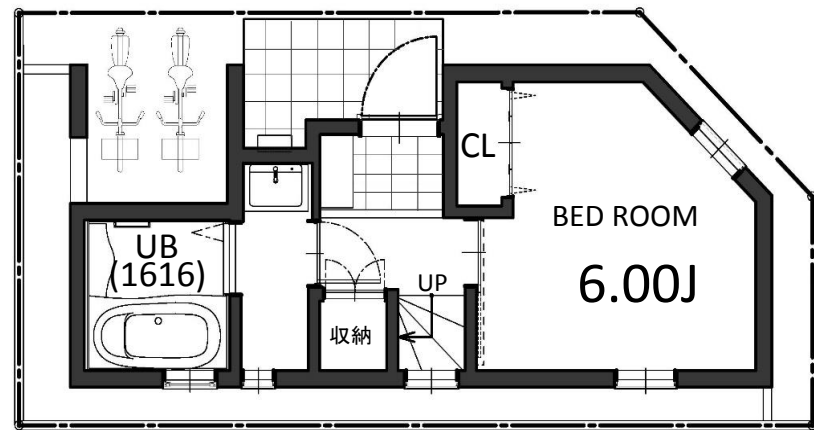
Life Information
半田小学校 《約 630m (徒歩 8分)》
東金町中学校 《約 730m (徒歩 10分)》
まいばすけっと東金町3丁目店 《約 420m (徒歩 6分)》
セブンイレブン葛飾東金町4丁目店 《約 430m (徒歩 5分)》



3F : 18.36 m²



2F : 24.94 m²



1F : 23.90 m² (駐輪場面積2.91m²含む)

※司法書士・土地家屋調査士・火災保険加入会社は、売主指定とさせていただきます。

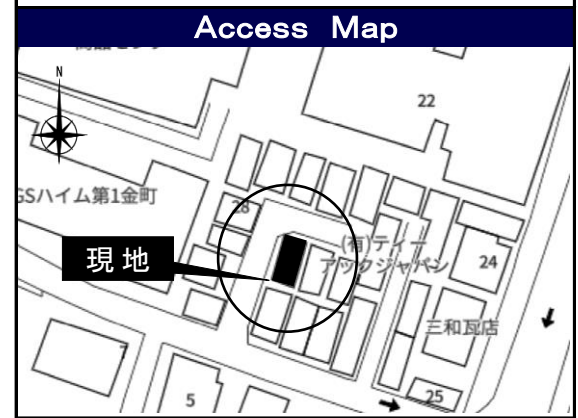
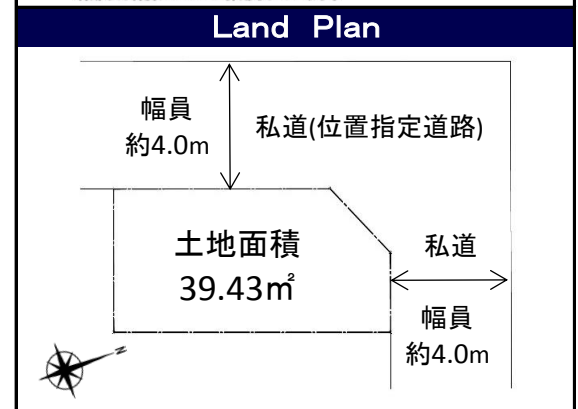


土地面積 : 39.43m²
建物面積 : 67.20m²
(駐輪場面積2.91m²と備蓄倉庫面積1.64m²含む)

建築確認番号:
第20UDI1T建04425号

地盤保証 20 年付
瑕疵担保保険付

Vibration Control
制震装置【MAMORY】
『繰り返す地震から、住まいと生活を守る』
熊本城を守る地震対策があなたの住まいを守る。
耐震 + 制震
「熊本城」が選んだのは、住友ゴムの制震ダンパー。震度7の揺れ幅を最大89%^{※1}吸収します。
熊本城大天守には「MAMORY」と同じ高減衰ゴムを利用した制震ダンパーが採用されています。



- Equipment**
- 外壁通気工法
 - 24時間換気
 - システムキッチン
 - 断熱浴槽
 - TES 床暖房
 - シャワートイレ (温水便座)
 - 食器洗浄乾燥機
 - 全サッシ網戸付
 - ECO ジョーズ
 - 浴室換気乾燥機
 - 断熱玄関ドア
 - ヘアガラス (Low-e)
 - カラーモニター付インターホン
 - LED 照明