

新築分譲住宅
葛飾区東立石3丁目
全1棟

フラット35S
(金利Bプラン)利用可!
『省エネルギー性』

京成押上線
『京成立石』駅徒歩7分
販売価格

4,580 万円
(内消費税:1,530,735円)

Property Overview

地名地番 / 葛飾区東立石3丁目
住居表示 / 葛飾区東立石3丁目
用途地域 / 準工業地域
建ぺい率 / 60% 容積率 / 200%
防火指定 / 準防火地域
高度指定 / 第2種高度地区
地目 / 宅地 土地権利 / 所有権
都市計画 / 市街化区域 構造 / 木造3階建
道路 / 西側:公道 幅員約12m
設備 / 都市ガス・東京電力・公共上下水道
完成・引渡 / 2020年3月下旬完成予定・相談

Life Information

本田小学校 《約280m(徒歩4分)》
本田中学校 《約650m(徒歩9分)》
渋谷公園 《約200m(徒歩4分)》
グリーンmart東四ツ木店 《約380m(徒歩5分)》

前面道路は
桜並木となっており
緑豊かな住宅環境です

※新型コロナウイルスによる資材納入の遅延により
お引渡日が延期となる可能性がございますので、
ご理解くださいますようお願い申し上げます。

地盤保証20年付
瑕疵担保保険付

土地面積: 59.45㎡

建物面積: 92.35㎡
(車庫面積4.78㎡含む)

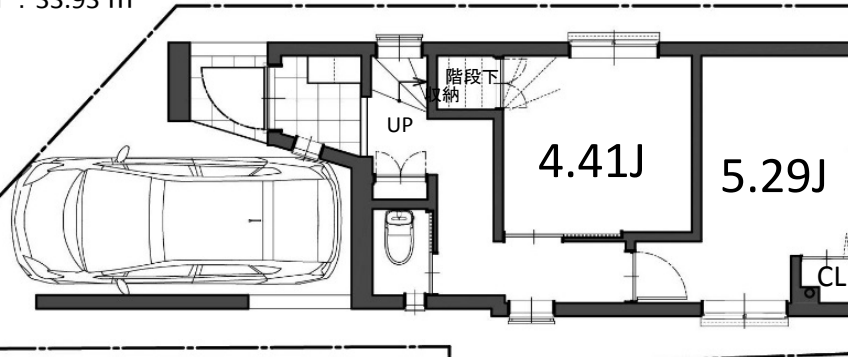
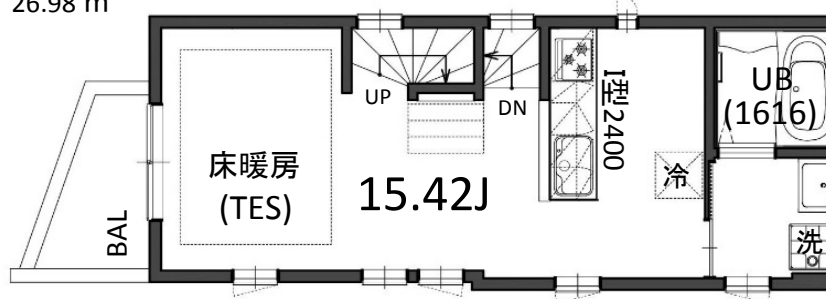
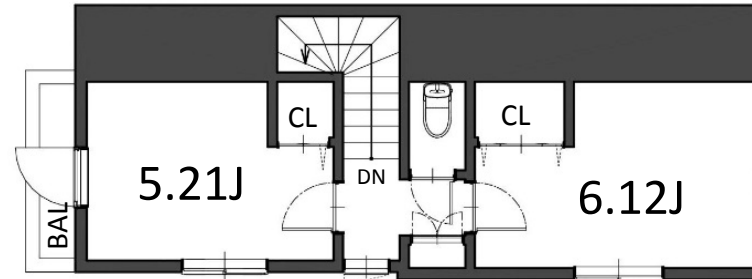
建築確認番号:
第BVJ-OCH19-10-0518号



1F: 31.44㎡

3F: 26.98㎡

2F: 33.93㎡



※司法書士・土地家屋調査士・火災保険加入会社は、売主指定とさせていただきます。

Vibration Control

M-GVA

制震システム
【エムジーバ】

震度7級の
地震波にも

連続6回耐え抜く
『安心の家づくり』

耐震 + 制震

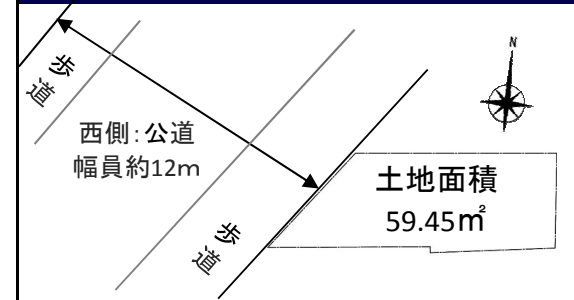
地震が建物に与える変形力を
最大70%軽減

制震材が、地震の揺れを
熱に変えて吸収

スライドロック機構で
繰り返す揺れに対応



Land Plan



Access Map



Equipment

- 外壁通気工法
- 24時間換気
- システムキッチン
- 断熱浴槽
- TES床暖房
- シャワートイレ(温水便座)
- 食器洗浄乾燥機
- 全サッシ網戸付
- ECOジョーズ
- 浴室換気乾燥機
- 断熱玄関ドア
- ヘアガラス(Low-e)
- カーモニター付インターホン
- LED照明

■国土交通大臣(1)第9238号 ■(公社)全国宅地建物取引業保証協会会員 ■(公社)東京都宅地建物取引業協会会員

株式会社マイライフプランニング ■担当 / 齊藤

URL: <http://www.mylifep.com>

【蒲田ショールーム】

〒144-0052 東京都大田区蒲田5-28-2 エム・シー・エムビル6F
tel. 03-3730-5055 fax. 03-3730-5066

■取引態様
売主