

新築分譲住宅
杉並区本天沼1丁目Part2
全1棟

人気の中央線沿線
 JR中央本線
 『阿佐ヶ谷』 駅徒歩 13分
 『荻窪』 駅徒歩 20分
 西武新宿線
 『鷺ノ宮』 駅徒歩 18分

販売価格
7,580 万円 (税込)
 (内消費税:1,840,000円)

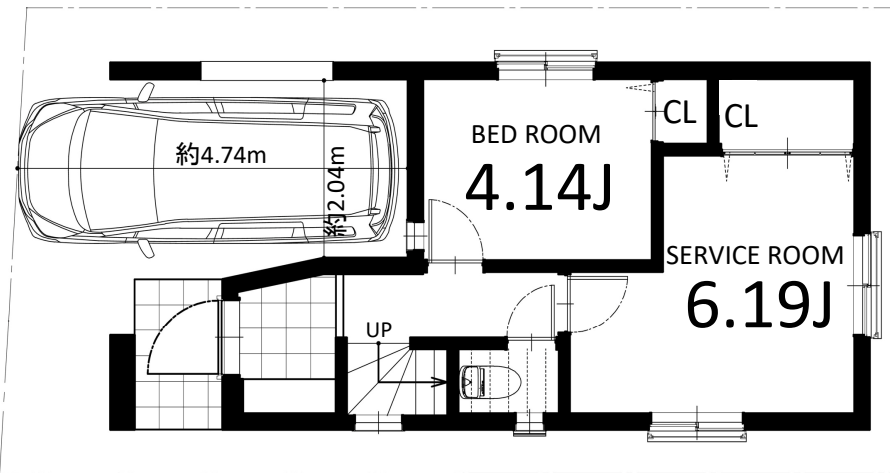
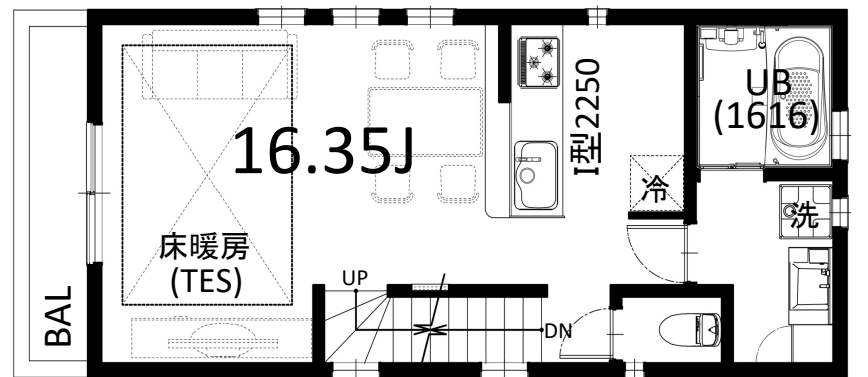
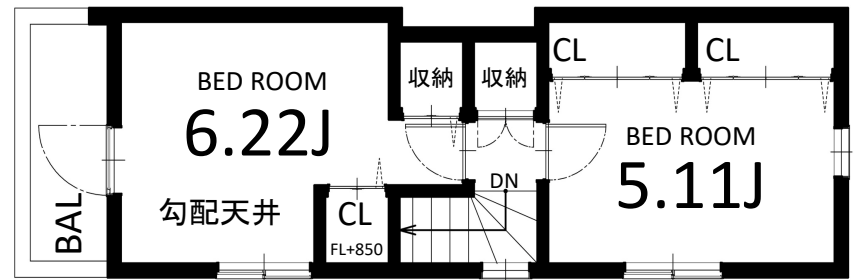
Property Overview

地名地番 / 杉並区本天沼1丁目
 住居表示 / 杉並区本天沼1丁目
 用途地域 / 第1種低層住居専用地域
 建ぺい率 / 60% 容積率 / 150%
 防火指定 / 準防火地域
 高度指定 / 第1種高度地区
 地目 / 宅地 土地権利 / 所有権
 都市計画 / 市街化区域 構造 / 木造3階建
 道路 / 北西側:公道 幅員約4m
 設備 / 都市ガス・東京電力・公共上下水道
 完成・引渡 / 2022年10月上旬完成予定・相談

Life Information

杉並第九小学校 《約 120m (徒歩 2分)》
 東原中学校 《約 540m (徒歩 7分)》
 河北総合病院 《約 940m (徒歩 12分)》
 文化堂 阿佐ヶ谷店 《約 130m (徒歩 2分)》

土地面積 : 60.05㎡
 建物面積 : 100.30㎡ (車庫面積10.86㎡含む)
 建築確認番号 : 第21UDI1T建07489号



※司法書士・土地家屋調査士・火災保険加入会社は、売主指定とさせていただきます。



【フラット35】対応可 瑕疵担保保険付 地盤保証20年付

- Equipment**
- 外壁通気工法
 - 24時間換気
 - システムキッチン
 - ペアガラス (Low-e)
 - 断熱浴槽
 - TES 床暖房
 - シャワートイレ (温水便座)
 - 食器洗浄乾燥機
 - カーモニター付インターホン
 - 全サッシ網戸付
 - ECO ジョーズ
 - 浴室換気乾燥機
 - 断熱玄関ドア
 - LED照明

Vibration Control

制震装置【マモリー】

MAMORY

『繰り返す地震から、住まいと生活を守る』

熊本城を守る地震対策があなたの住まいを守る。

耐震 + 制震



「熊本城」が選んだのは、住友ゴムの制震ダンパー。震度7の揺れ幅を最大89%^{※1}吸収します。
 ※熊本城大天守には「MAMORY」と同じ高減衰ゴムを利用した制震ダンパーが採用されています。

