

**新築分譲住宅**  
**川崎市川崎区小田2丁目**  
**全3棟**

JR南武線  
**『小田栄』** 駅徒歩 4 分  
 川崎鶴見臨港バス  
 『小田郵便局前』 バス停徒歩 1 分

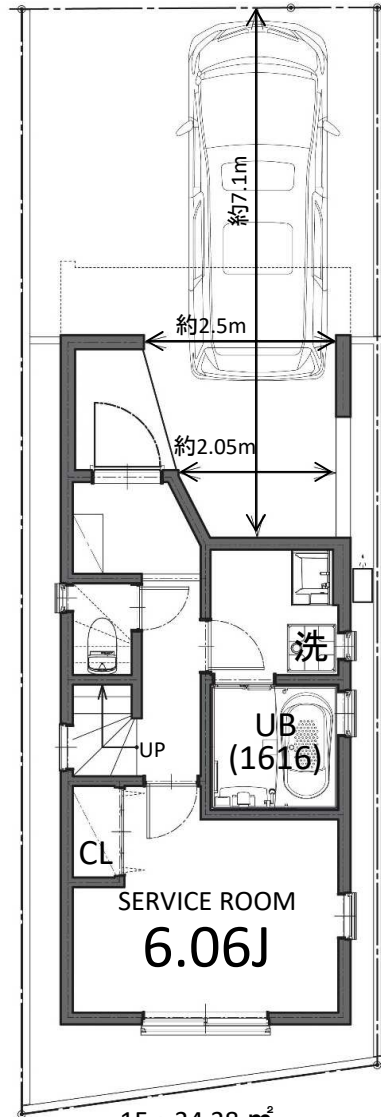
**販売価格**  
**C棟 4,980 万円** (税込)  
 (内消費税: 1,650,000円)

**Property Overview**  
 地名地番 / 川崎市川崎区小田2丁目  
 住居表示 / 川崎市川崎区小田2丁目  
 用途地域 / 第2種住居地域  
 建ぺい率 / 60% 容積率 / 200%  
 防火指定 / 準防火地域  
 高度指定 / 第3種高度地区  
 地目 / 宅地 土地権利 / 所有権  
 都市計画 / 市街化区域 構造 / 木造3階建  
 道路 / 東側: 公道 幅員約7.2m  
 設備 / 都市ガス・東京電力・公共上下水道  
 完成・引渡 / 2022年2月中旬完成予定・相談

**Life Information**  
 小田小学校 《約 180m (徒歩 3分)》  
 田島中学校 《約 370m (徒歩 5分)》  
 日本鋼管病院 《約 1.2km (徒歩 15分)》  
 まいばすけっと 小田3丁目店 《約 260m (徒歩 4分)》

土地面積 : 68.50㎡  
 建物面積 : 100.62 ㎡ (車庫等面積 7.19㎡含む)  
 建築確認番号 : 第21UDI1T建02702号

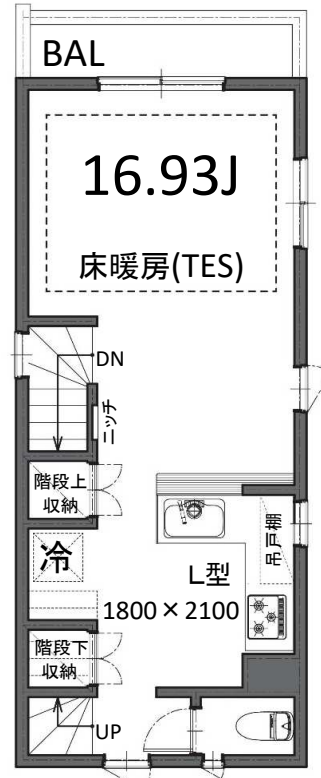
**大型ショッピングセンターまで**  
**徒歩6分**



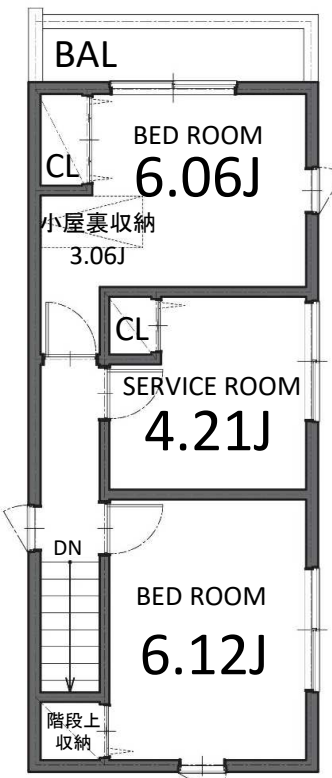
【フラット3S】対応可

地盤保証 20年付

瑕疵担保保険付



2F : 33.12 ㎡



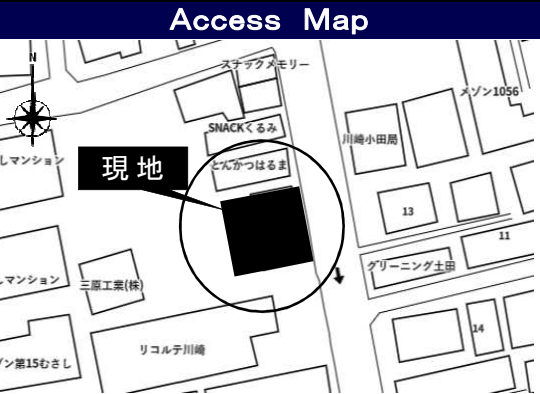
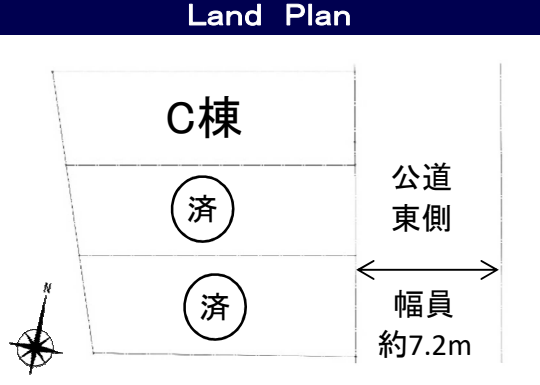
3F : 33.12 ㎡

1F : 34.38 ㎡ (車庫等面積 7.19㎡含む)

※司法書士・土地家屋調査士・火災保険加入会社は、売主指定とさせていただきます。



**Vibration Control**  
**制震装置【マモリー】**  
**MAMORY**  
 『繰り返す地震から、住まいと生活を守る』  
**熊本城を守る地震対策があなたの住まいを守る。**  
 「熊本城」が選んだのは、住友ゴムの制震ダンパー。震度7の揺れ幅を最大89%<sup>※1</sup>吸収します。  
 ※熊本城大天守には「MAMORY」と同じ高減衰ゴムを利用した制震ダンパーが採用されています。



- Equipment**
- 外壁通気工法
  - 24時間換気
  - システムキッチン
  - 断熱浴槽
  - TES 床暖房
  - シャワートイレ (温水便座)
  - 食器洗浄乾燥機
  - 全サッシ 網戸付
  - ECO ジョーズ
  - 浴室換気乾燥機
  - 断熱玄関ドア
  - グルニエ
  - ヘアクラス (Low-e)
  - カラーモニター付インターホン
  - LED 照明