

新築分譲住宅 板橋区坂下3丁目Part4 全5棟

都営三田線
『蓮根』 駅徒歩7分
『西台』 駅徒歩11分

販売価格

A棟	6,280	万円(税込)
C棟	5,680	万円(税込)
D棟	5,580	万円(税込)
E棟	5,780	万円(税込)

Property Overview

地名地番 / 板橋区坂下3丁目
住居表示 / 板橋区坂下3丁目
用途地域 / 準工業地域 都市計画 / 市街化区域
建ぺい率 / 60% 容積率 / 200%
防火指定 / 準防火地域 高度指定 / 第2種高度地区
地目 / 宅地 土地権利 / 所有権
構造 / 木造3階建(ACD)・木造2階建(E)
道路 / 南側:私道 幅員約4m
設備 / 都市ガス・東京電力・公共上下水道
完成・引渡 / 2022年7月上旬完成予定・相談(A)
/ 2022年5月下旬完成予定・相談(CDE)

Life Information

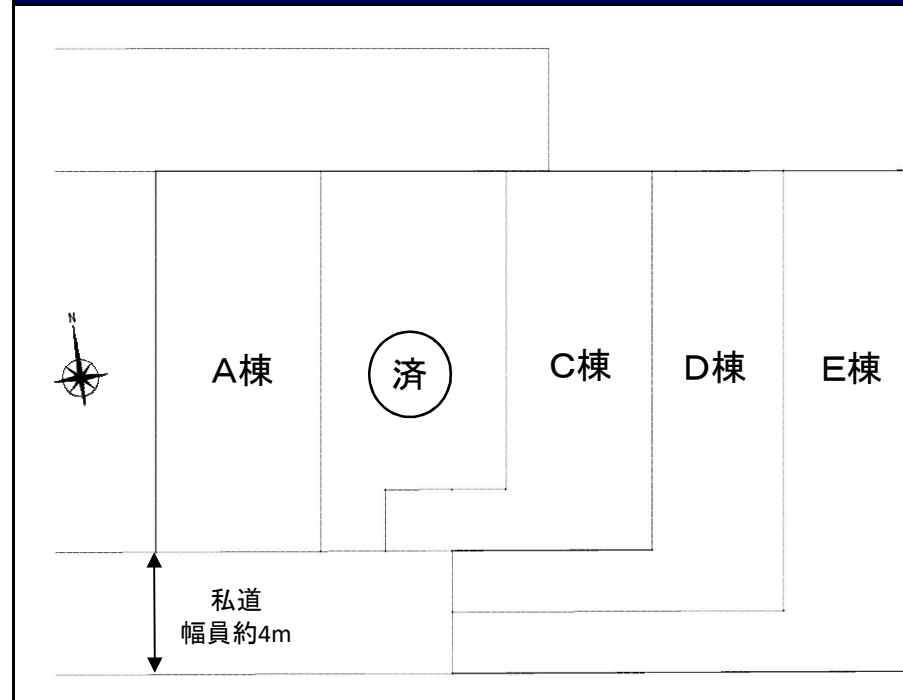
蓮根小学校	《約380m(徒歩5分)》
志村五中学校	《約860m(徒歩11分)》
高島平中央総合病院	《約1.2km(徒歩15分)》
アコレ 蓮根店	《約330m(徒歩5分)》



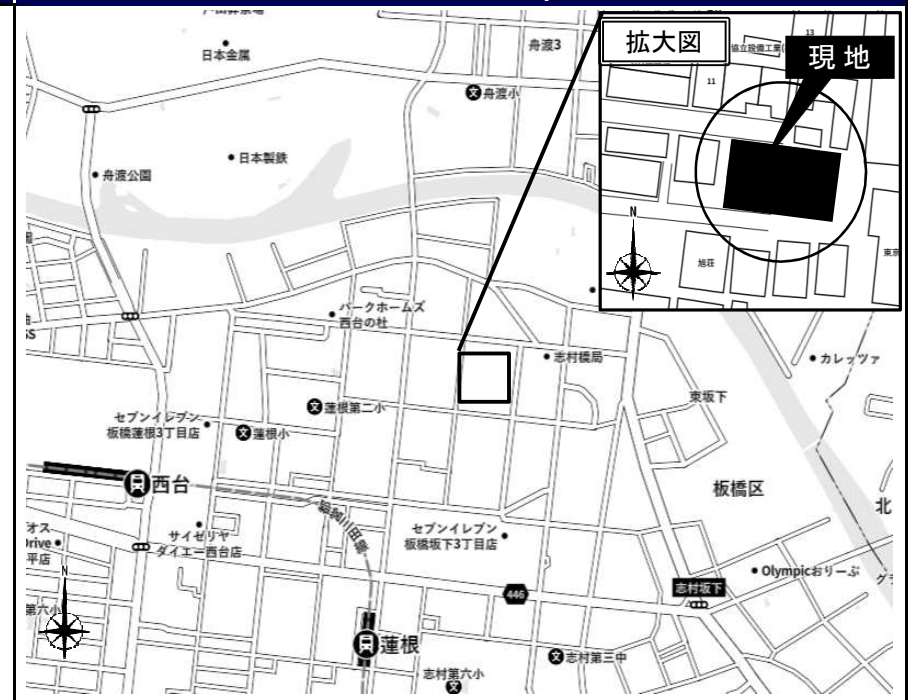
Equipment		Vibration Control	
<ul style="list-style-type: none"> 外壁通気工法 24時間換気 TES床暖房 ヘアガラス(Low-e) 浴室換気乾燥機 システムキッチン ECOジョーズ 	<ul style="list-style-type: none"> 全サッシ網戸付 シャワートイレ(温水便座) 断熱玄関ドア 食器洗浄乾燥機 カーモニター付インターホン LED照明 断熱浴槽 	<h3>制震装置【MAMORY】</h3> <p>『繰り返す地震から、住まいと生活を守る』 熊本城を守る地震対策があなたの住まいを守る。</p> <p>耐震 + 制震</p> <p>「熊本城」が選んだのは、住友ゴムの制震ダンパー。震度7の揺れ幅を最大89%^{*1}吸収します。 *1熊本城大天守には「MAMORY」と同じ高減衰ゴムを利用した制震ダンパーが採用されています。</p>	

駅まではフラットな道を歩いて7分

Land Plan



Access Map



※司法書士・土地家屋調査士・火災保険加入会社は、売主指定とさせていただきます。

【フラット35】対応可

瑕疵担保保険付

地盤保証20年付



株式会社マイライフプランニング

URL: <http://www.mylifep.com>

担当 / 芹澤

【蒲田ショールーム】

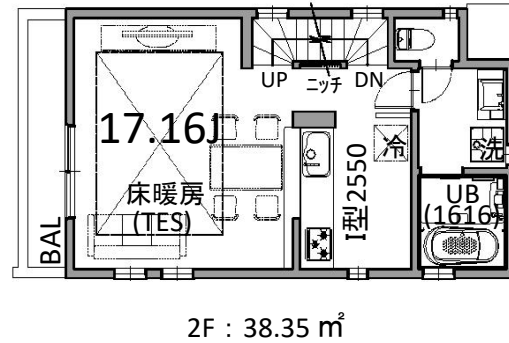
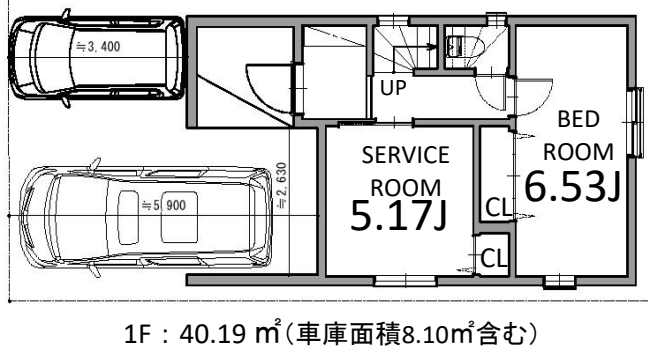
〒144-0052 東京都大田区蒲田5-28-2 エム・シー・エムビル6F
tel. 03-3730-5055 fax. 03-3730-5066

取引態様
売主

A棟

販売価格**6,280**万円(税込)
(内消費税:1,940,000円)

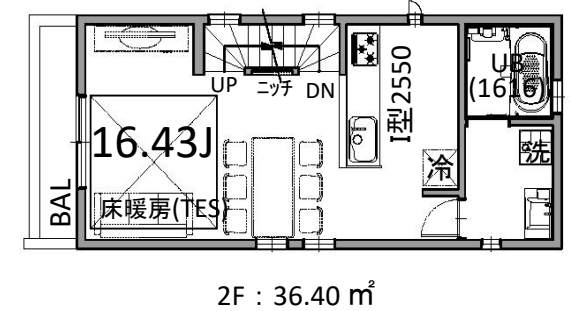
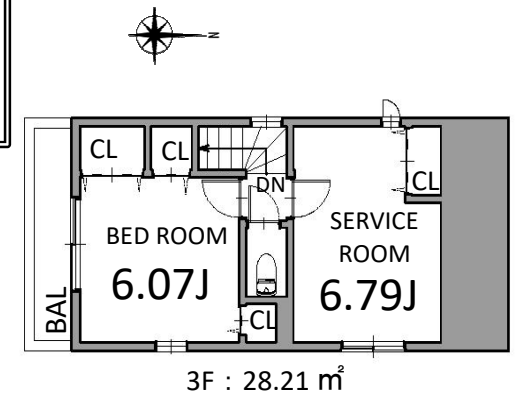
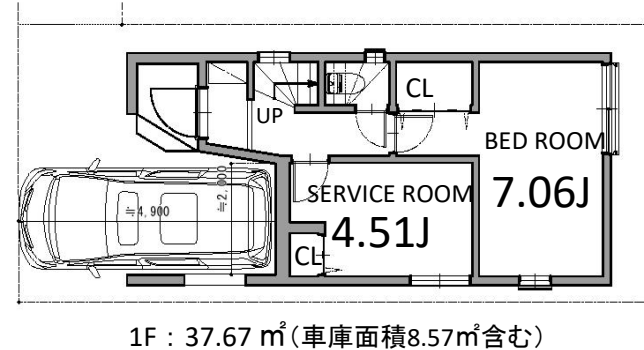
土地面積: 70.08㎡
建物面積: 106.07㎡ (車庫面積8.10㎡含む)
建築確認番号: 第21UDI1T建05669号



C棟

販売価格**5,680**万円(税込)
(内消費税:1,900,000円)

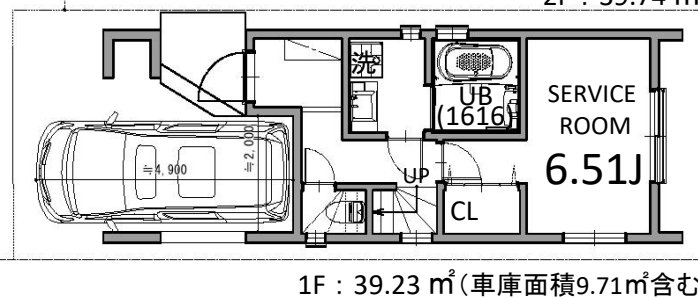
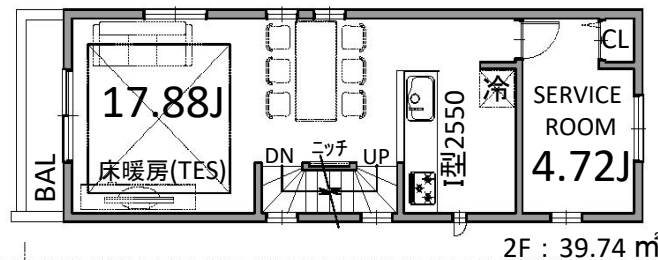
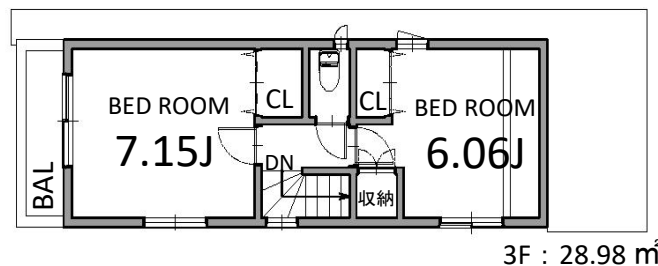
土地面積: 70.24㎡
建物面積: 102.28㎡ (車庫面積8.57㎡含む)
建築確認番号: 第21UDI1T建05201号



D棟

販売価格**5,580**万円(税込)
(内消費税:1,950,000円)

土地面積: 78.14㎡
建物面積: 107.95㎡ (車庫面積9.71㎡含む)
建築確認番号: 第21UDI1T建05202号



E棟

販売価格**5,780**万円(税込)
(内消費税:1,850,000円)

土地面積: 99.76㎡
建物面積: 91.37㎡
建築確認番号: 第21UDI1T建05203号

フラット35S(金利Aプラン)利用可!
『耐震等級 3』
地震に強い耐震住宅!
《地震保険の割引が適用されます》
※2階建てにつきE棟のみ事前申請済み

