

新築分譲住宅  
大田区南雪谷1丁目  
全1棟

東急池上線  
『雪が谷大塚』駅徒歩4分  
『石川台』駅徒歩7分  
『御嶽山』駅徒歩14分

販売価格

4,980 万円(税込)

(内消費税:1,200,544円)

Property Overview

地名地番 / 大田区南雪谷1丁目  
住居表示 / 大田区南雪谷1丁目  
用途地域 / 第1種中高層住居専用地域  
建ぺい率 / 60% 容積率 / 200%  
防火指定 / 準防火地域  
高度指定 / 第2種高度地区22m  
地目 / 宅地 土地権利 / 所有権  
都市計画 / 市街化区域 構造 / 木造3階建  
道路 / 西側:私道 幅員約3.5m  
設備 / 都市ガス・東京電力・公共上下水道  
完成・引渡 / 2020年4月上旬完成予定・相談

Life Information

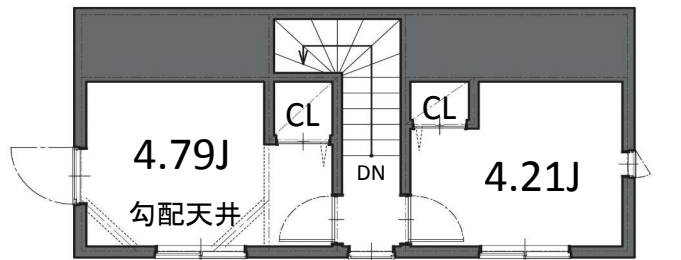
雪谷小学校 《約350m(徒歩5分)》  
雪谷中学校 《約600m(徒歩8分)》  
荏原病院 《約880m(徒歩11分)》  
まいばすけっと石川台駅南店 《約270m(徒歩4分)》

駅徒歩4分の好立地  
都心への  
アクセスもスムーズ

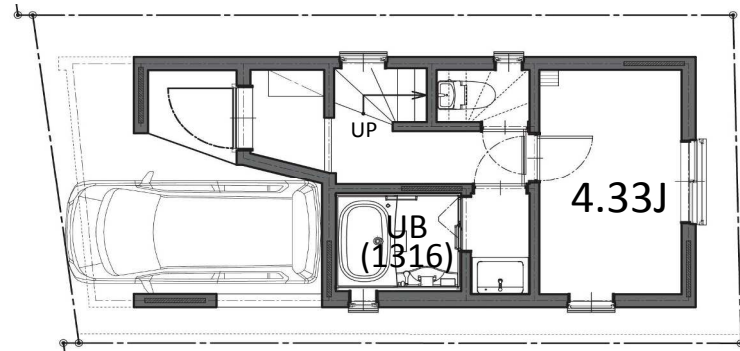
お子様を育むのに  
最適な環境です。



※新型コロナウイルスによる資材納入の遅延によりお引渡日が延期となる可能性がありますので、ご理解くださいますようお願い申し上げます。



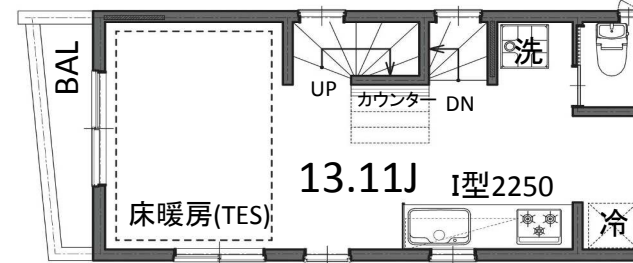
3F : 20.00 m<sup>2</sup>



1F : 19.68 m<sup>2</sup>

地盤保証20年付 瑕疵担保保険付

土地面積 : 41.82m<sup>2</sup>  
建物面積 : 69.03m<sup>2</sup>  
(車庫面積 4.38 m<sup>2</sup>含む)  
建築確認番号:  
第19UDI1T建01679-2号



2F : 24.97m<sup>2</sup>

※司法書士・土地家屋調査士・火災保険加入会社は、売主指定とさせていただきます。

Vibration Control

**M-GVA**

制震システム【エムジーバ】  
震度7級の地震波にも  
連続6回耐え抜く『安心の家づくり』

耐震 + 制震  
地震が建物に与える変形力を最大70%軽減  
制震材が、地震の揺れを熱に変えて吸収  
スライドロック機構で繰り返す揺れに対応

Land Plan

土地面積 41.82m<sup>2</sup>  
私道幅員 約3.5m

Access Map

現地

Equipment

外壁通気工法	TES床暖房	ECOジョーズ	ヘアカラス(Low-e)
24時間換気	シャワートイレ(温水便座)	浴室換気乾燥機	カラーモニター付インターホン
システムキッチン	食器洗浄乾燥機	断熱玄関ドア	LED照明
断熱浴槽	全サッシ網戸付		

国土交通大臣(1)第9238号 ■(公社)全国宅地建物取引業保証協会会員 ■(公社)東京都宅地建物取引業協会会員

**MyLife Planning 株式会社マイライフプランニング** ■ 担当 / 竹前

URL: <http://www.mylifep.com>

【蒲田ショールーム】

〒144-0052 東京都大田区蒲田5-28-2 エム・シー・エムビル6F  
tel. 03-3730-5055 fax. 03-3730-5066

取引態様  
売主