

# 建築条件付売地

杉並区上高井戸1丁目Part3

全1区画

京王線

『八幡山』 駅徒歩 2分

『芦花公園』 駅徒歩 10分

『上北沢』 駅徒歩 11分

土地価格

4,599 万円

## Property Overview

地名地番 / 杉並区上高井戸1丁目  
 住居表示 / 杉並区上高井戸1丁目  
 用途地域 / 第2種中高層住居専用地域  
 建ぺい率 / 60% 容積率 / 200%  
 防火指定 / 準防火地域  
 高度指定 / 第2種高度地区  
 地目 / 宅地 土地権利 / 所有権  
 都市計画 / 市街化区域 構造 / 木造3階建  
 道路 / 西側:公道 幅員約4m  
 設備 / 都市ガス・東京電力・公共上下水道  
 完成・引渡 / 2022年8月上旬完成予定

## Life Information

富士見丘小学校 《約 1.2km (徒歩 15分)》  
 富士見丘中学校 《約 1.7km (徒歩 22分)》  
 久我山病院 《約 2km (徒歩 25分)》  
 京王ストア 八幡山店 《約 110m (徒歩 2分)》

# セミ オーダー ハウス 《Semi Order House》

あなたの **Style** で **My Home** をつくる  
**「選ぶ」** が楽しい Semi - Order House

### ①間取りが自由

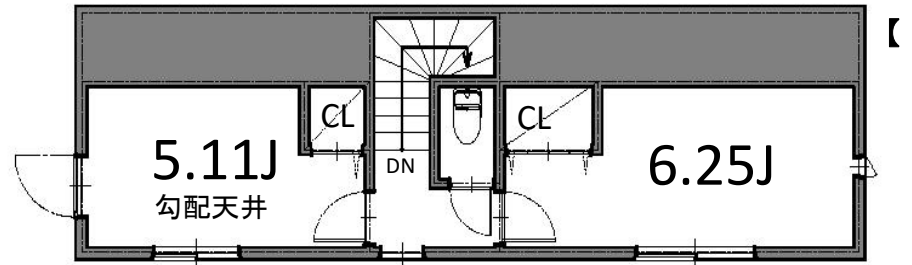
車庫の大きさを広くしたい。玄関を広くしたい。

### ②カラーセレクトが自由

フローリング・トイレ・お風呂を自分の好きな色に。

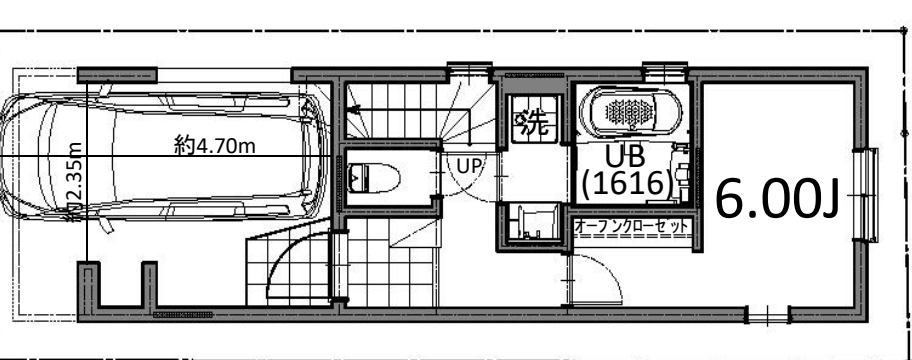
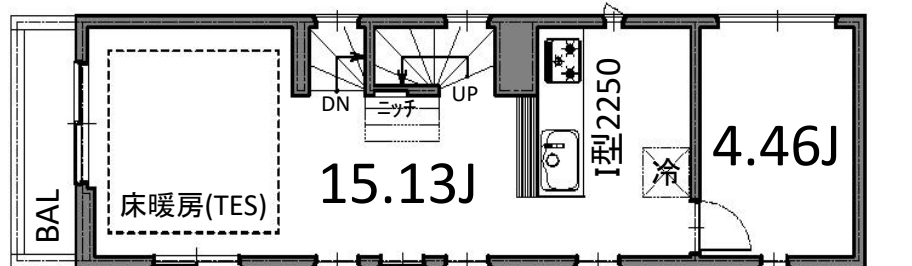
### ③設備セレクトが自由

コンセントは多めに欲しい。テレビは壁掛けにしたい。



【建物参考プラン】

合計価格  
**6,480** 万円 (税込)



※司法書士・土地家屋調査士・火災保険加入会社は、売主指定とさせていただきます。

建物参考価格 :  
 1,881 万円 (税込)  
 土地面積 : 56.14 m²  
 建物面積 : 95.27 m²  
 (車庫等面積11.31 m²含む)

【フラット35】対応可

瑕疵担保保険付

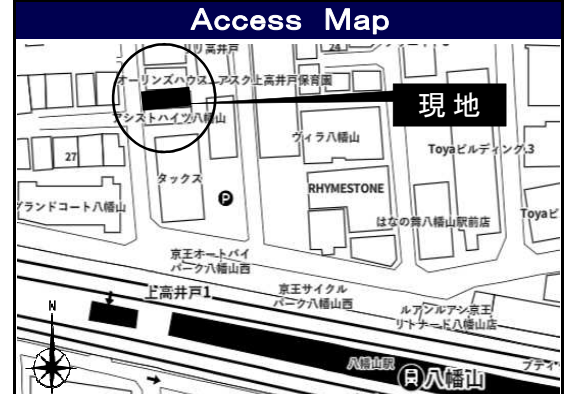
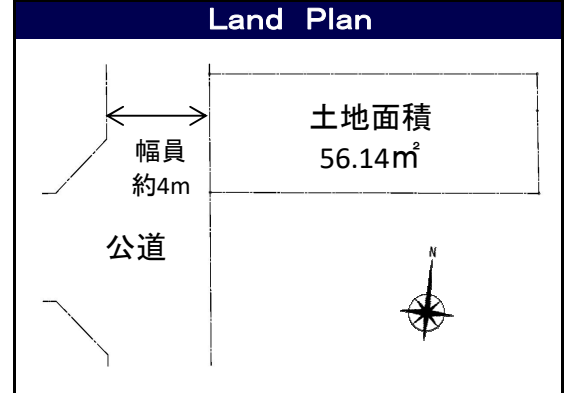
地盤保証 20年付

### Vibration Control 制震装置【マモリー】

**MAMORY**

『繰り返す地震から、住まいと生活を守る』  
 熊本城を守る地震対策があなたの住まいを守る。

「熊本城」が選んだのは、住友ゴムの制震ダンパー。震度7の揺れ幅を最大89%<sup>※1</sup>吸収します。  
 ※熊本城大天守には「MAMORY」と同じ高減衰ゴムを利用した制震ダンパーが採用されています。



### Equipment

外壁通気工法	TES 床暖房	ECO ジョーズ	ヘアクラス (Low-e)
24時間換気	シャワートイレ (温水便座)	浴室換気乾燥機	カーモニター付インターホン
システムキッチン	食器洗浄乾燥機	断熱玄関ドア	LED照明
断熱浴槽	全サッシ網戸付		